

**Český registr biopsií
nativních ledvin 1994-2009**

I. Cíle registru renálních biopsií

- vytvořit registr pacientů, u kterých byla provedena renální biopsie, který by
- byl východiskem pro souhrnnou každoroční informaci nefrologické společnosti analogickou informacím o dialyzační a transplantační aktivitě,
- umožnil kontakty jednotlivým pracovištím, které by se chtěly zapojit do kooperativních studií u různých typů glomerulonefritidy
- iniciovat a pomáhat organizovat kooperativní studie věnované různým typům glomerulonefritidy.
- informovat své členy pravidelně o obsahu registru a eventuálně o výsledcích probíhajících kooperativních studií

II. Spolupracující centra

Pracoviště bioptující dospělí:

Praha:

- Klinika nefrologie VFN Praha 2
- Ústřední vojenská nemocnice, Praha 6
- Klinika nefrologie, IKEM, Praha 4
- FN Královské Vinohrady Praha 10
- Nemocnice Na Homolce
- I. interní oddělení FN Motol, Praha 5

Mimopražské:

- FN Hradec Králové, Klinika gerontologická a metabolická
- Nemocnice Svitavy
- FN Plzeň-I.interní klinika
- Nemocnice České Budějovice
- FN Olomouc, III. Interní klinika
- FN Ostrava, Interní klinika
- NsP Karviná Ráj,
- FN Brno - sv. Anna
- FN Brno-Bohunice, III.interní gastroenterologická klinika

Pracoviště bioptující děti:

- FTN Krč, Praha 4
- FN Motol, Praha 5
- FN Vinohrady
- FN Plzeň
- FN Hradec Králové
- FN Ostrava-Poruba
- Nemocnice České Budějovice
- FN Brno, II. Interní klinika
- FN Olomouc

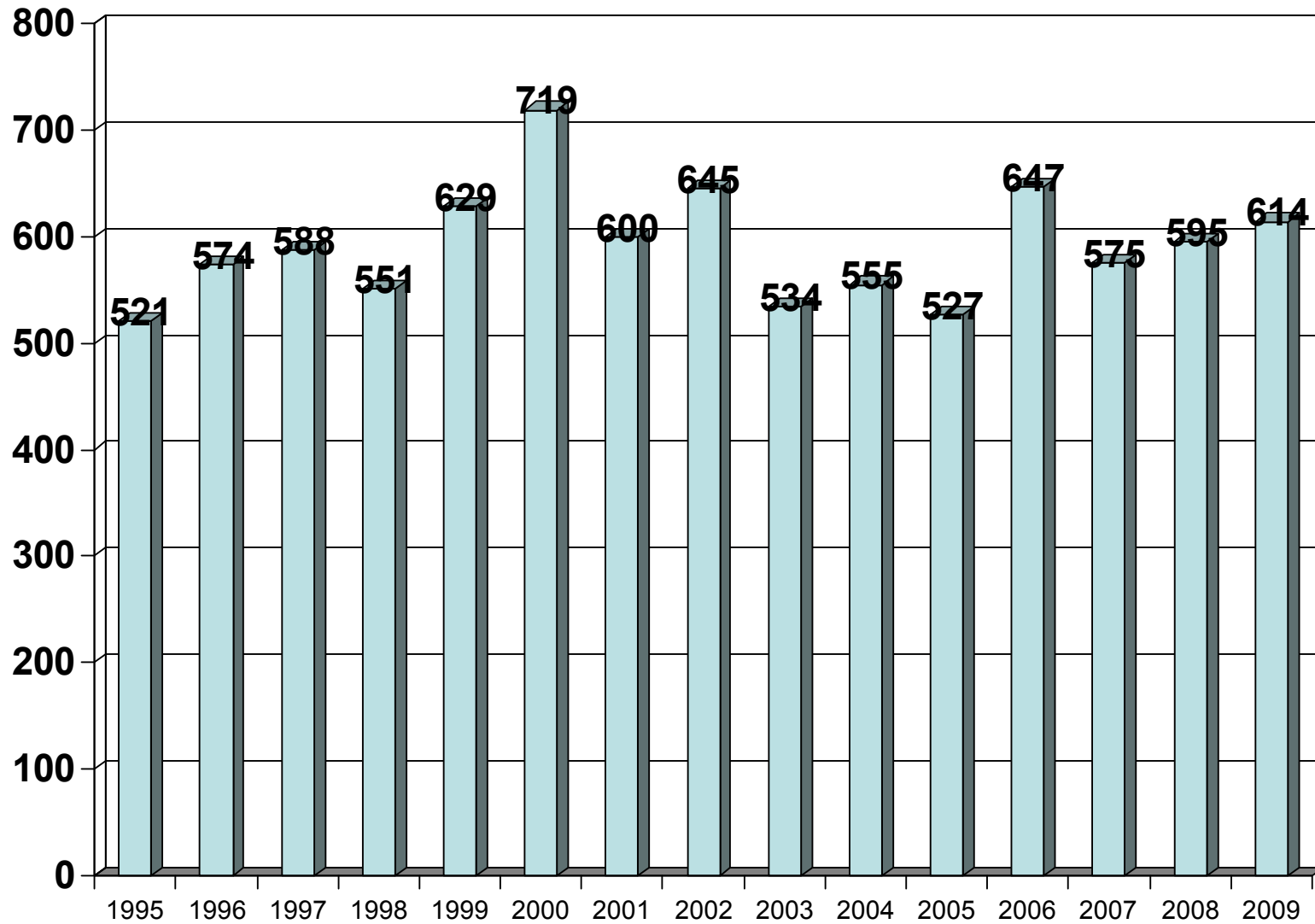
III. Sběr dat a sledované údaje

- Sběr dat probíhá kvartálně dotazníkovou metodou vyplněním tzv. evidenční karty
- Mezi sledované údaje patří:
 - Identifikace nemocného, psč jeho trvalého bydliště
 - Centrum provádějící výkon, měsíc a rok provedení, zaměřovací metoda k provedení biopsie
 - Pohlaví, věk, nově i výška a váha nemocného
 - Klinické a laboratorní údaje: arteriální hypertenze, hladina kreatininu, erytrocyturie, proteinurie, hladina sérového albuminu, diabetes mellitus
 - Histologická diagnóza
 - Komplikace výkonu

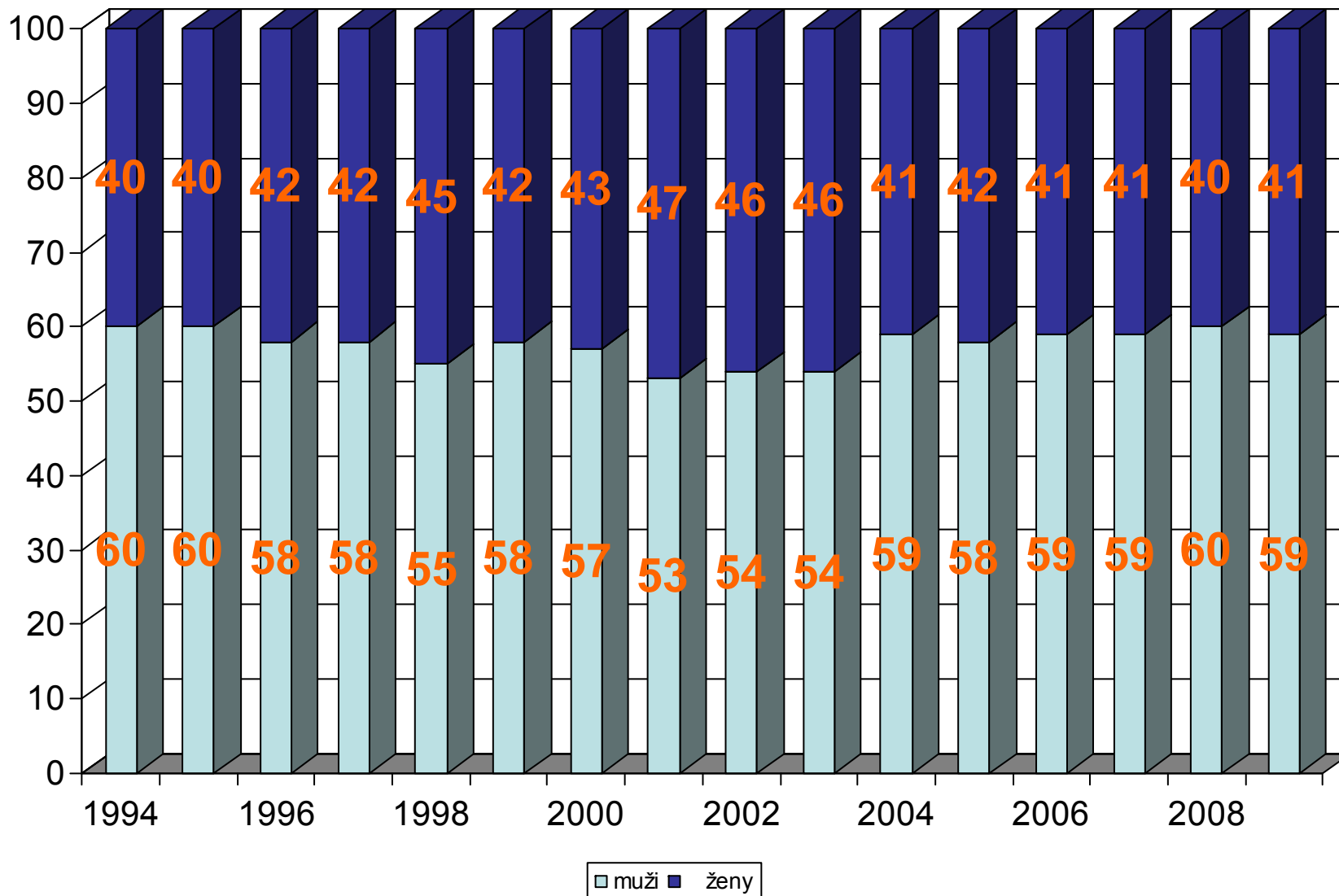
IV. Vlastní výsledky

Klinicko-laboratorní údaje

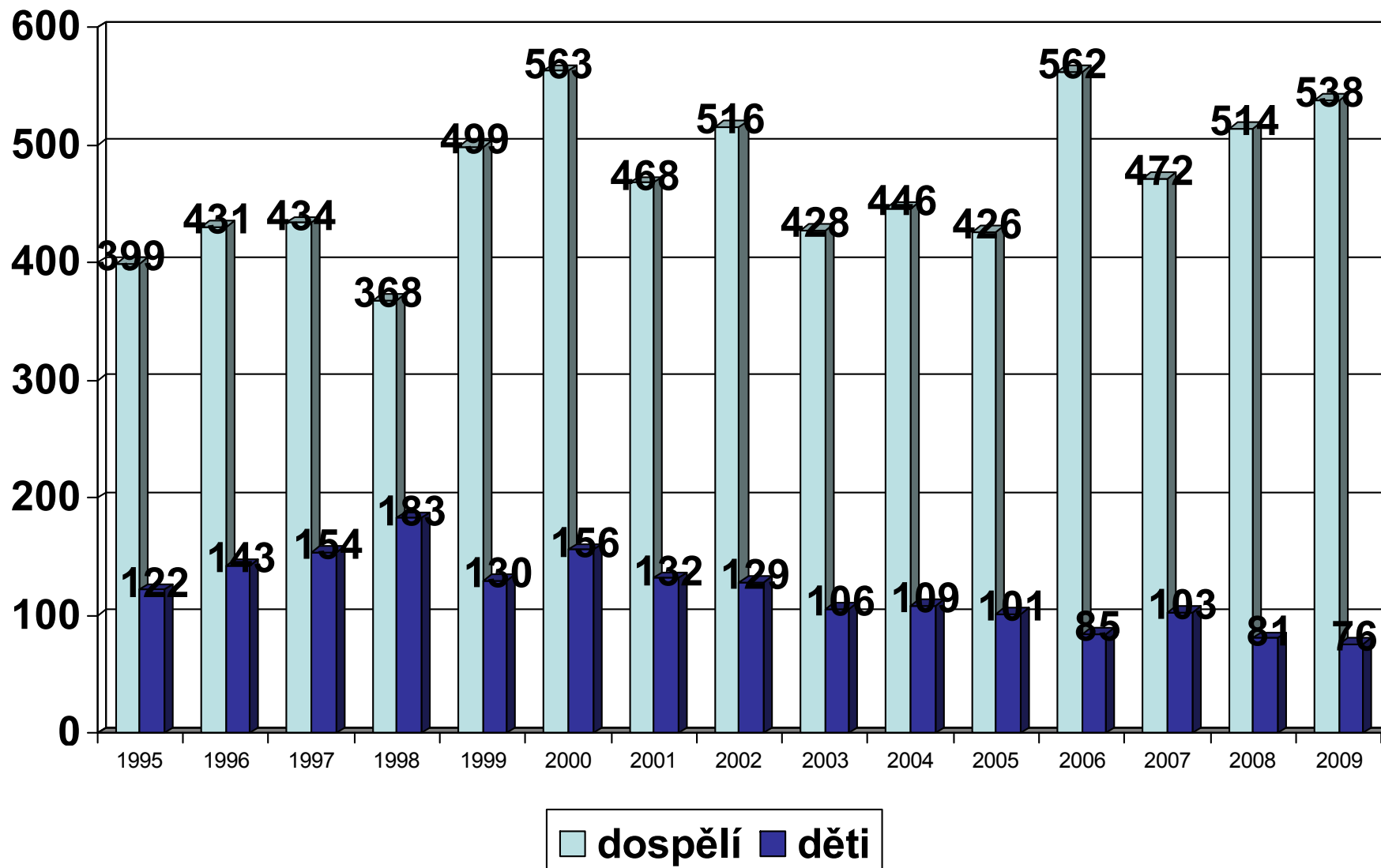
Absolutní počty biopsií 1995-2009



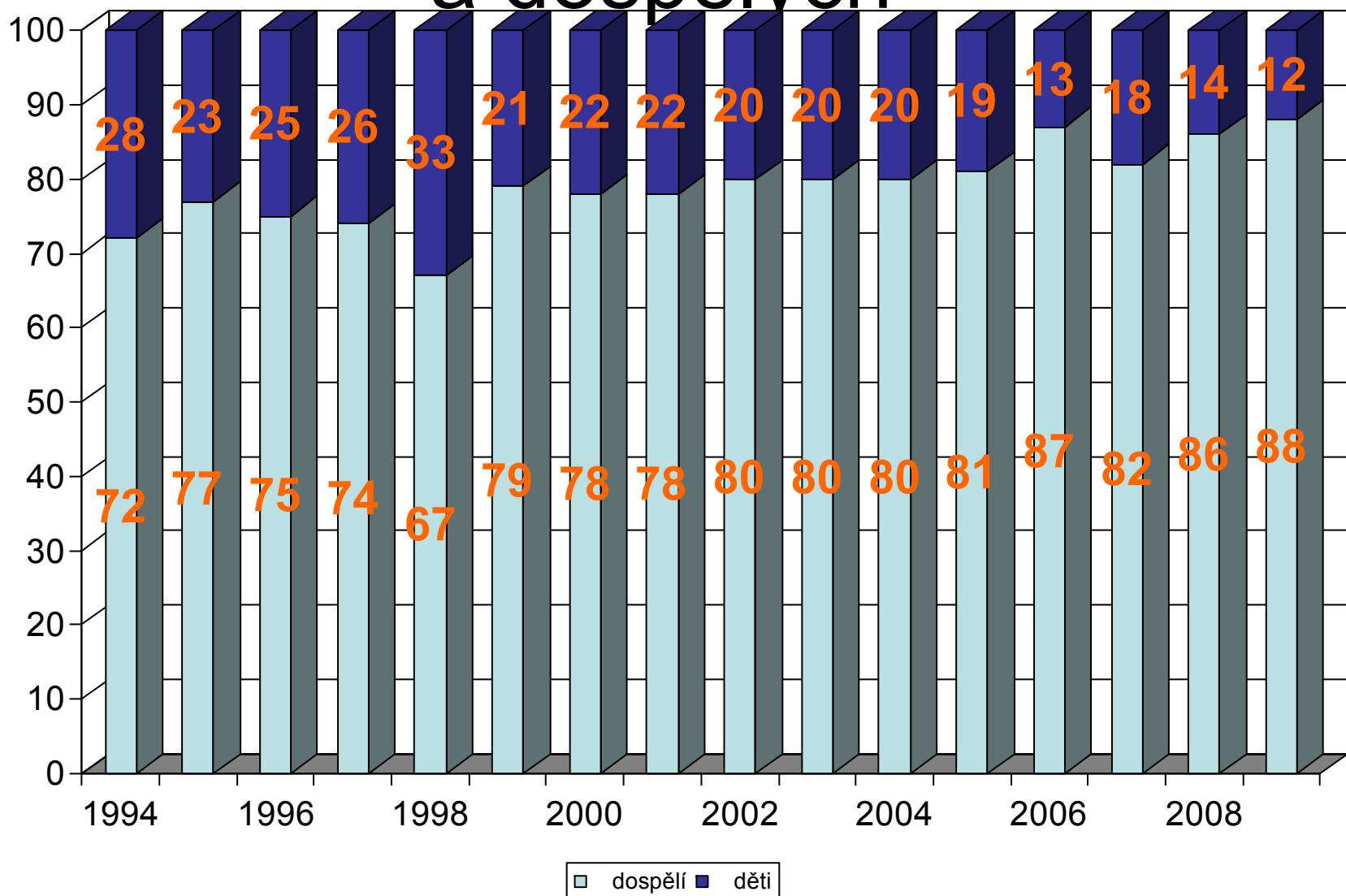
Relativní zastoupení mužů a žen



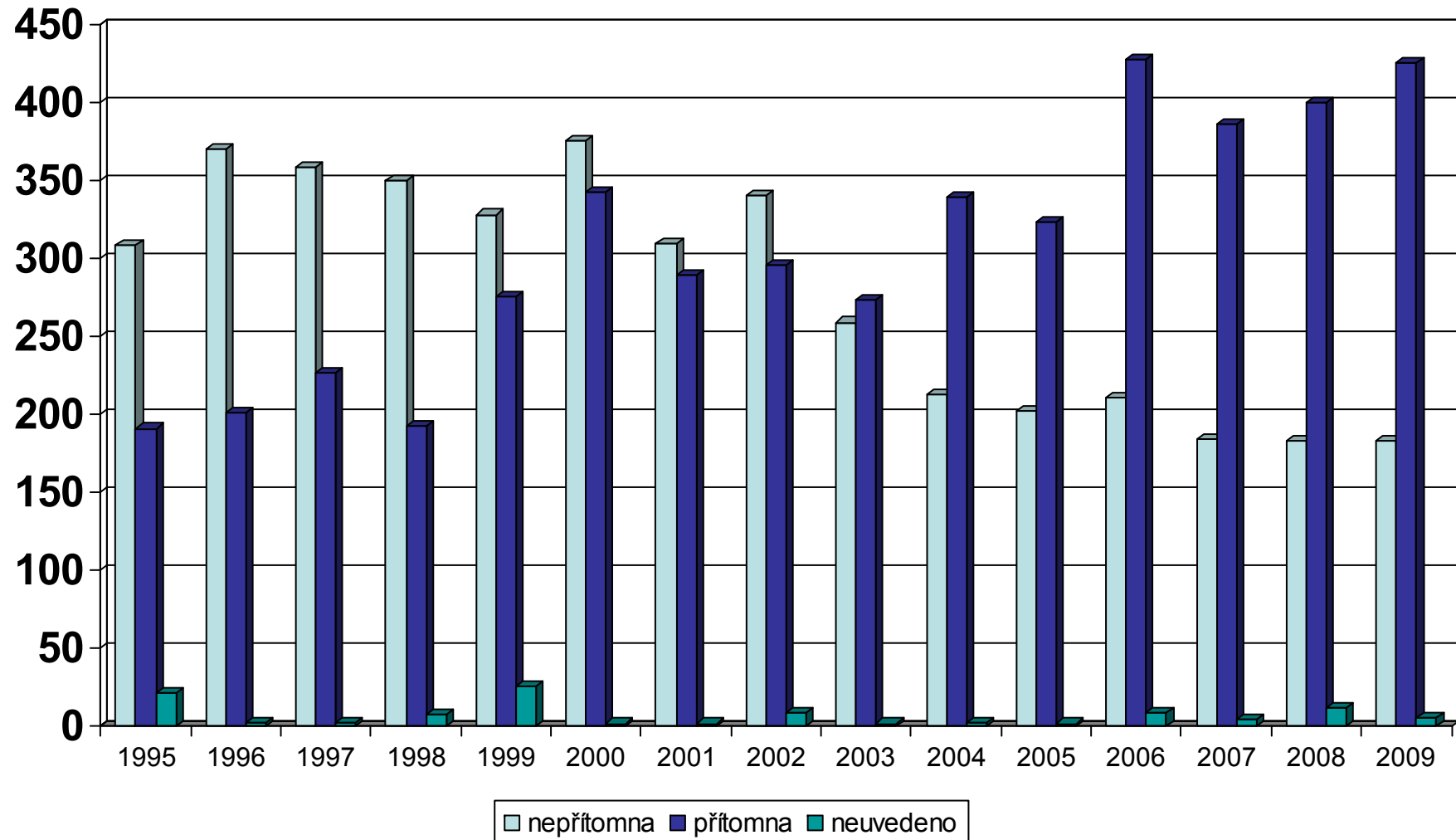
Absolutní počty biopsií v „dětských“ a „dospělých“ centrech



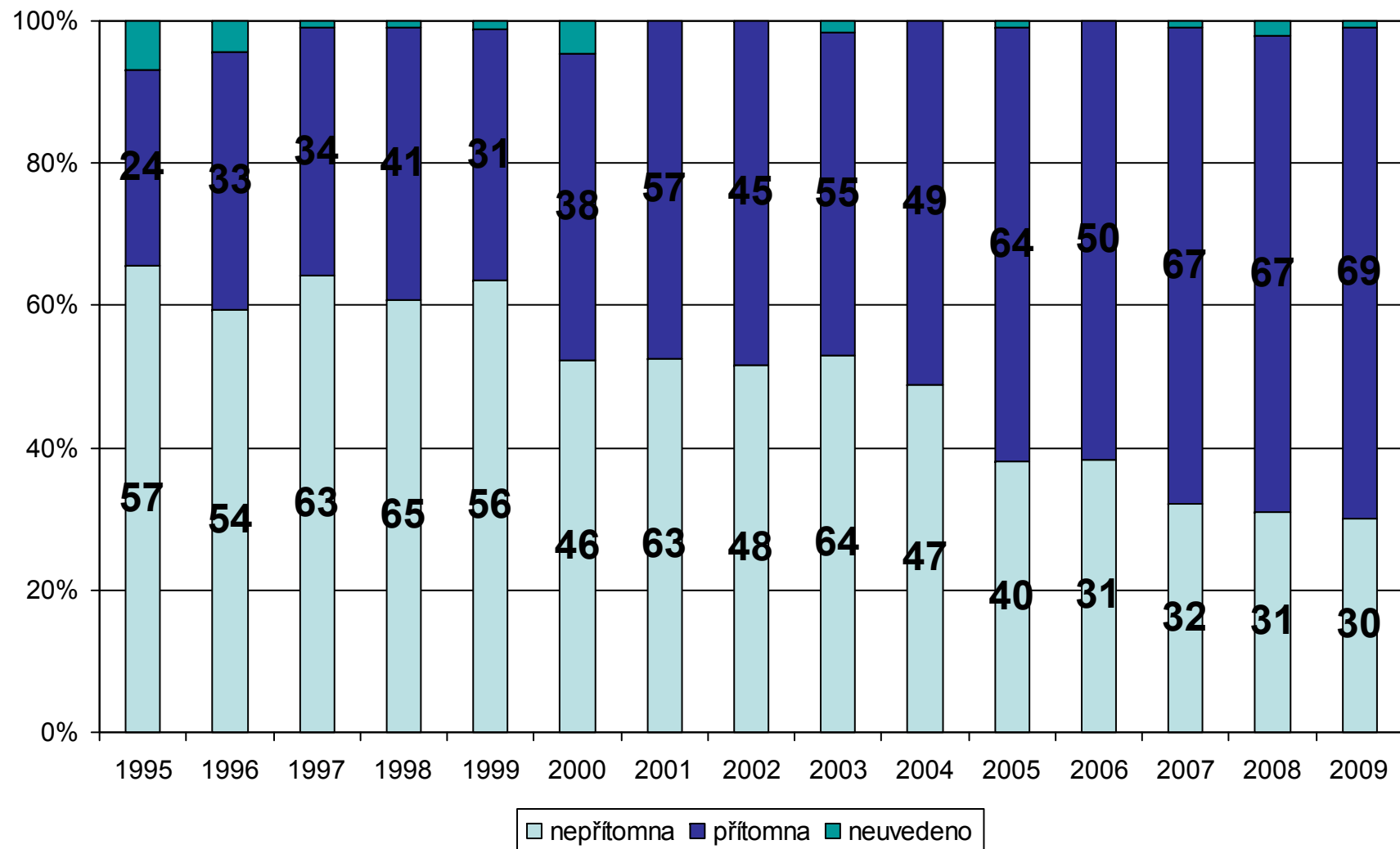
Relativní zastoupení dětí a dospělých



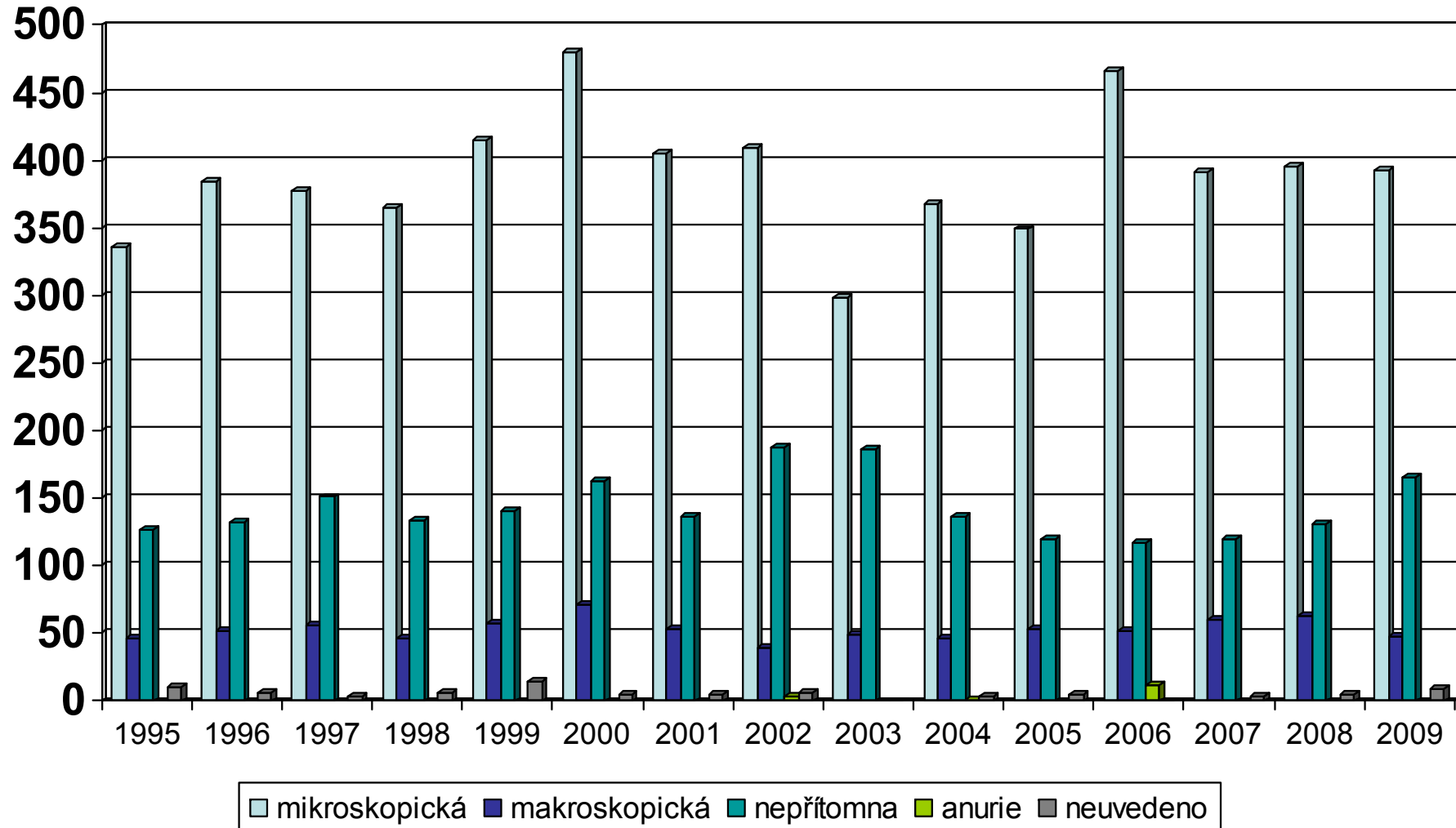
Arteriální hypertenze v době RB



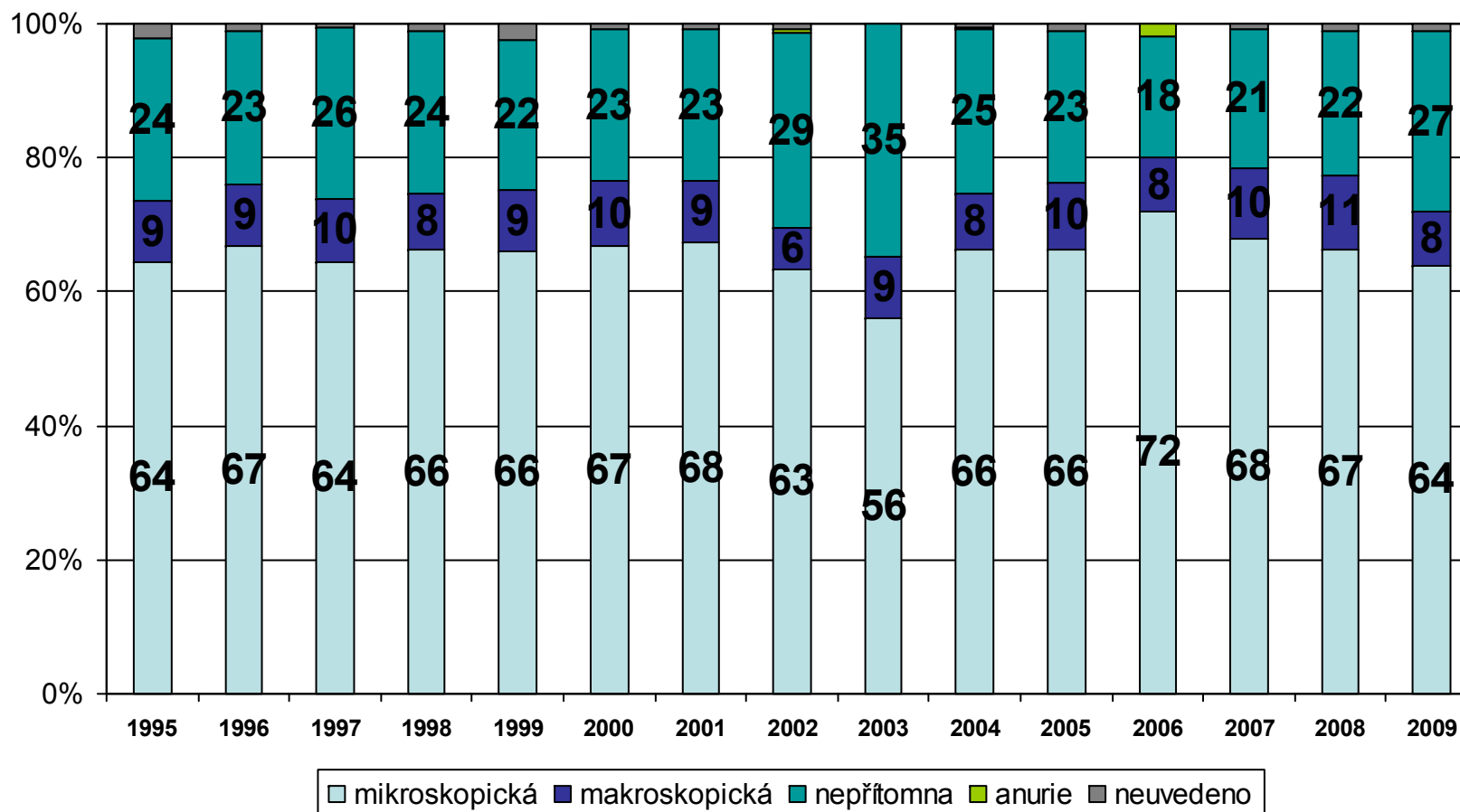
Arteriální hypertenze v době RB- relativní čísla



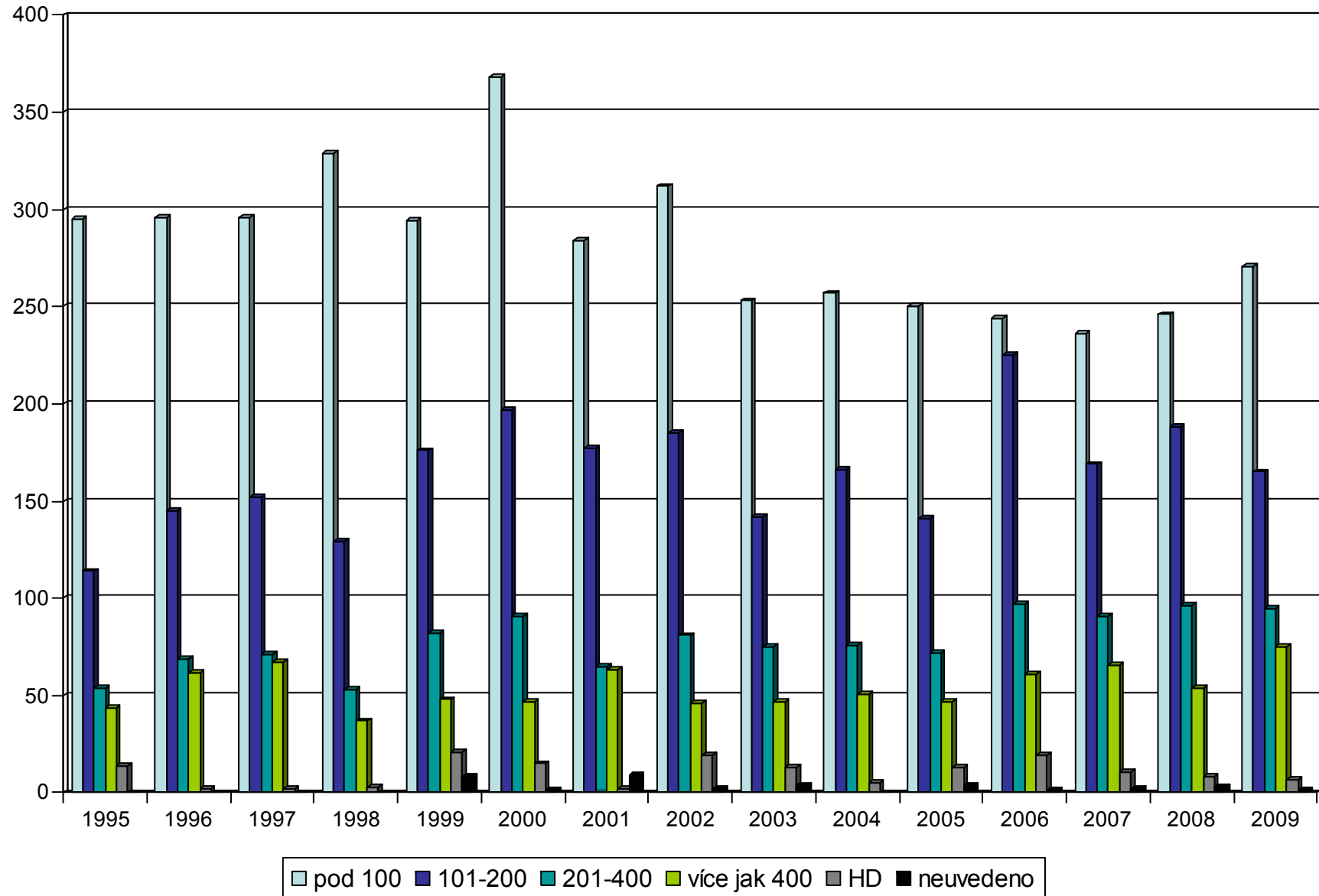
Erytrocyturie v době RB



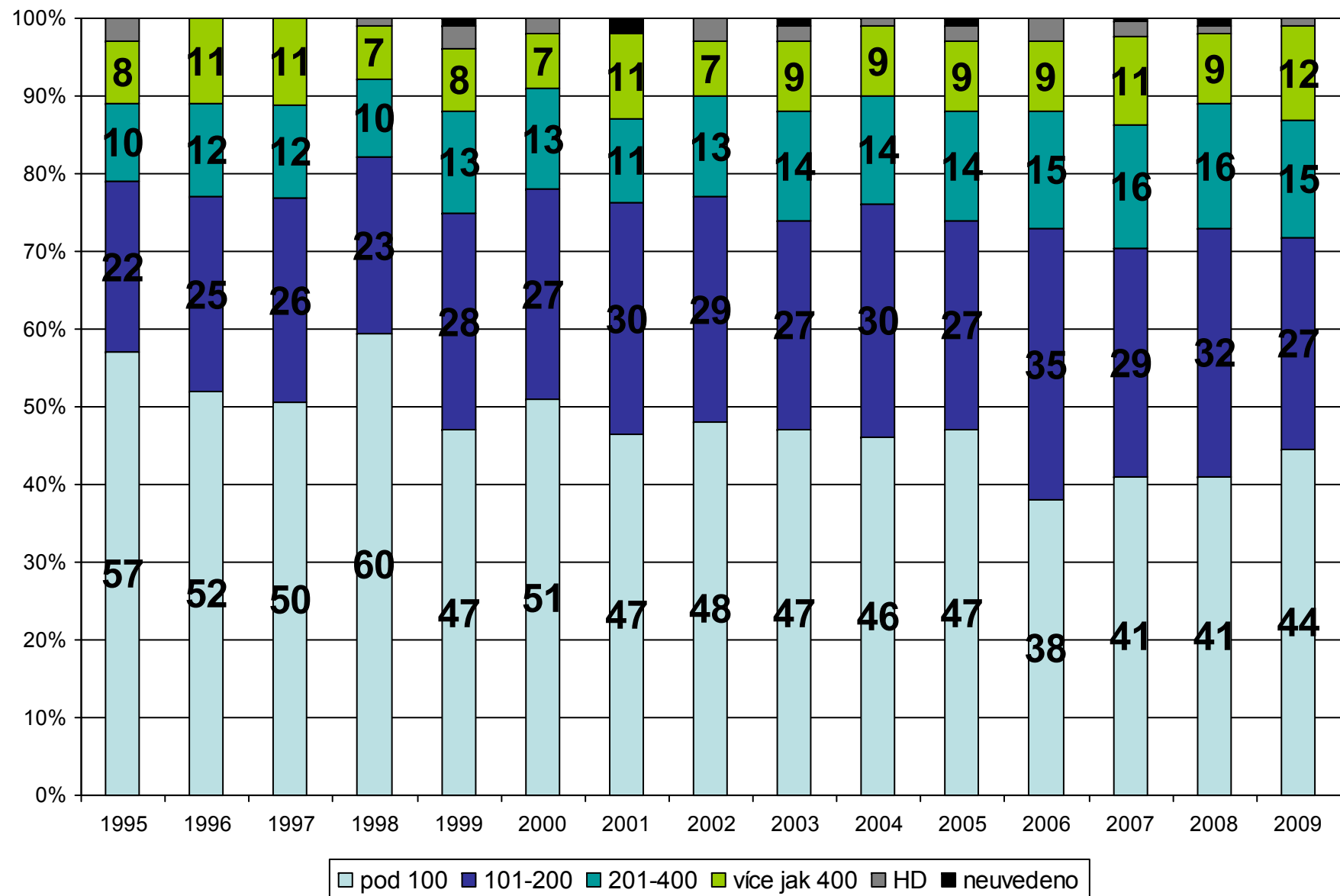
Erythrocyturie v době RB-relativní čísla



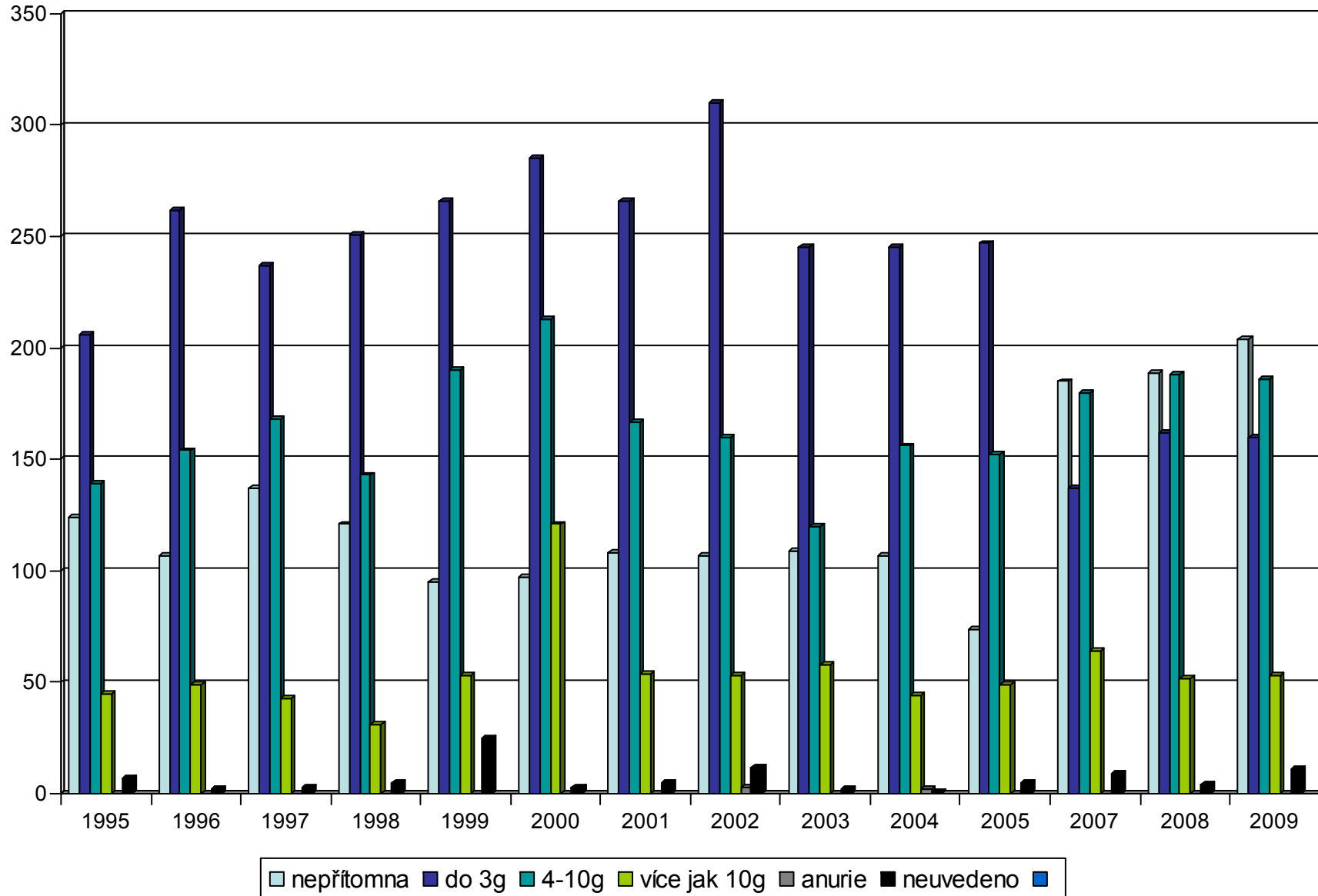
Kreatinin v době RB



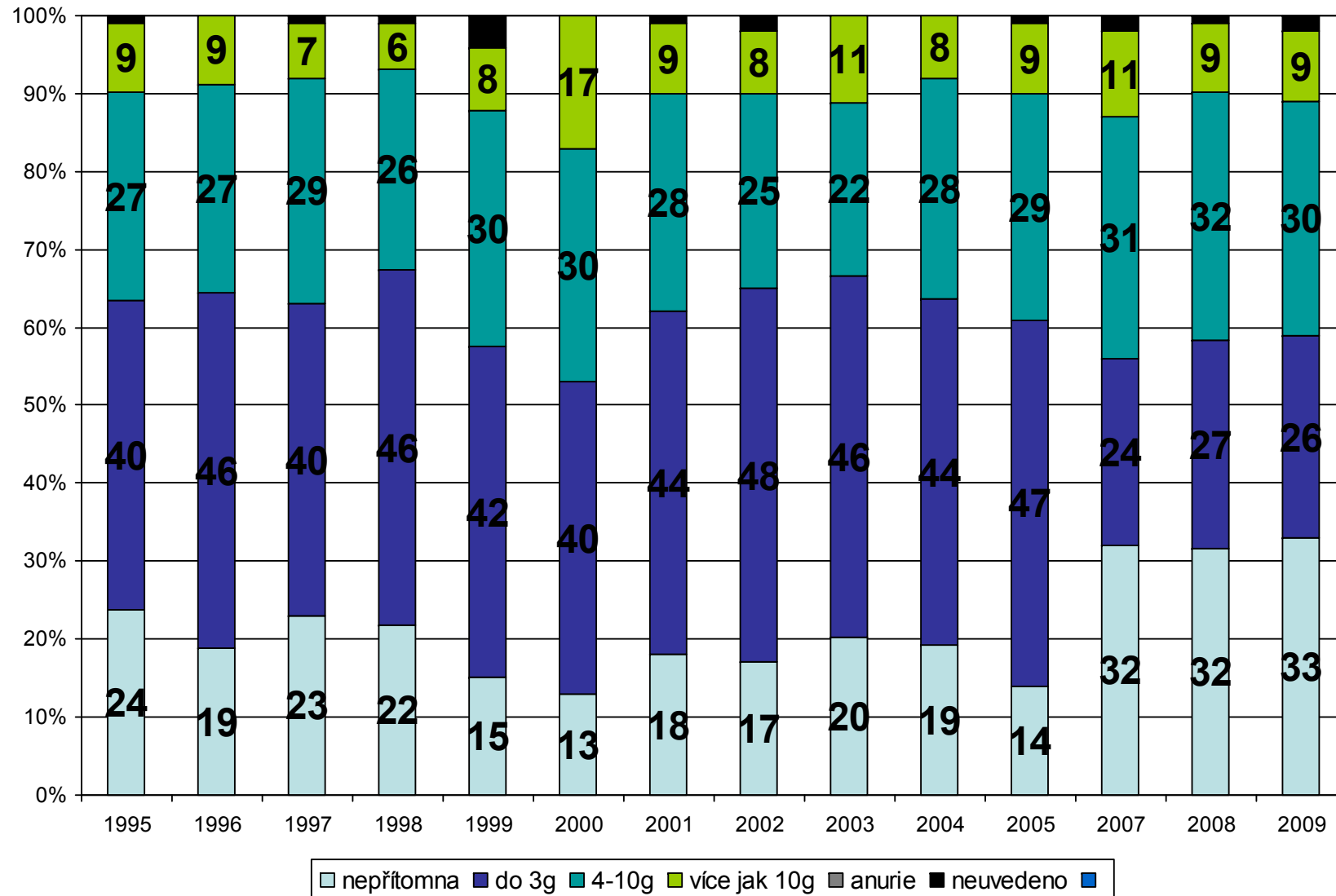
Kreatinin v době RB-relativní čísla



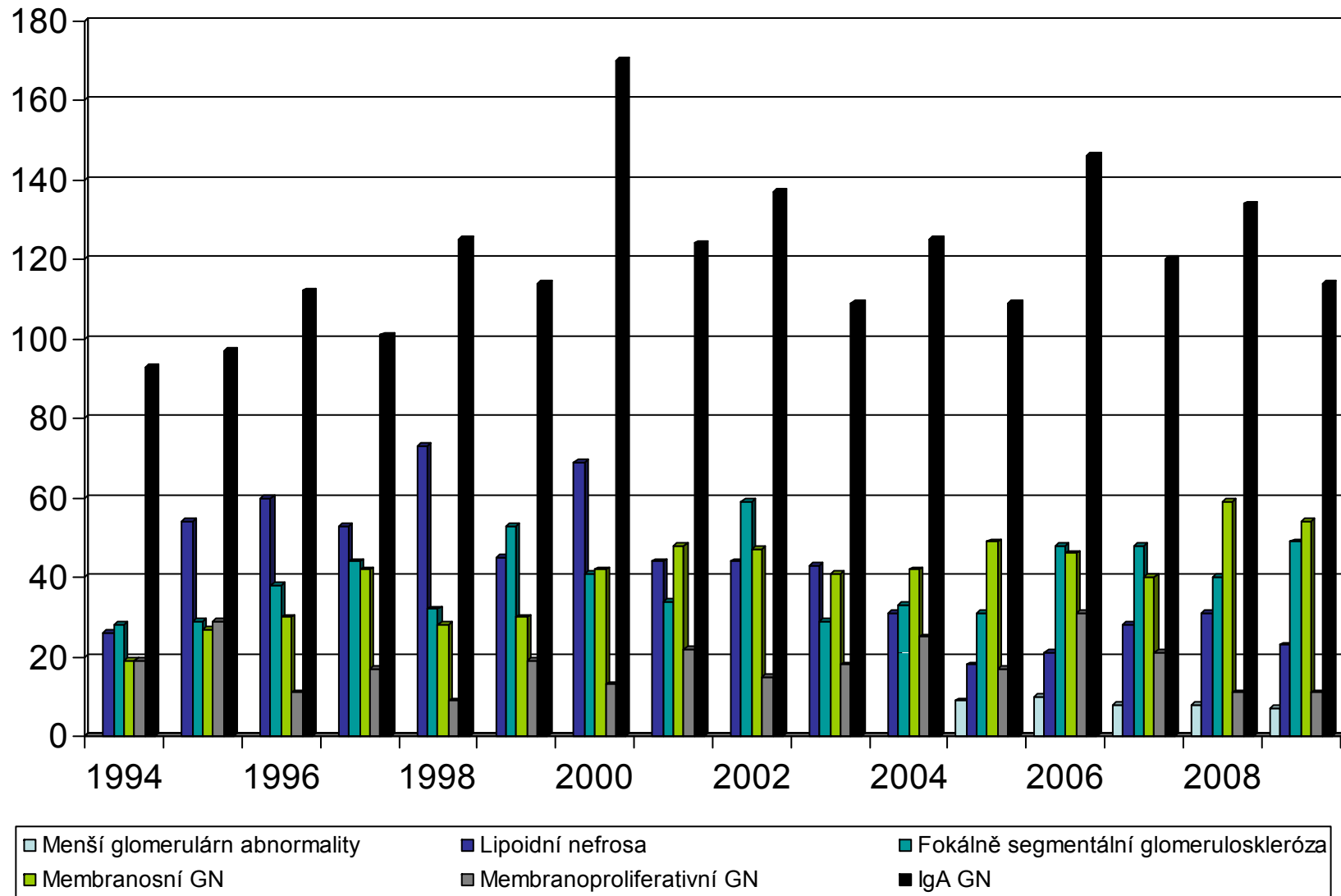
Proteinurie v době RB



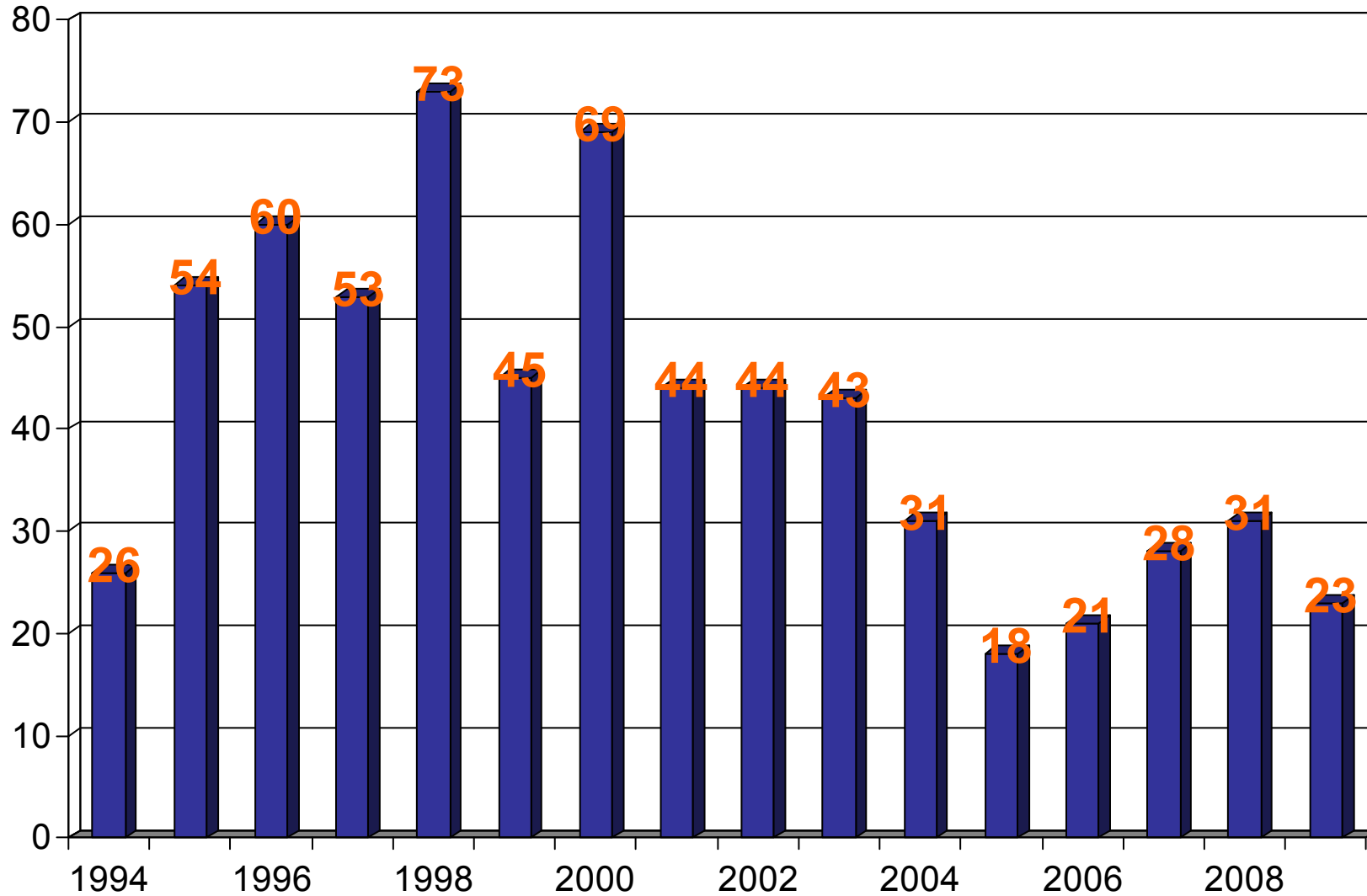
Proteinurie v době RB-relativní čísla



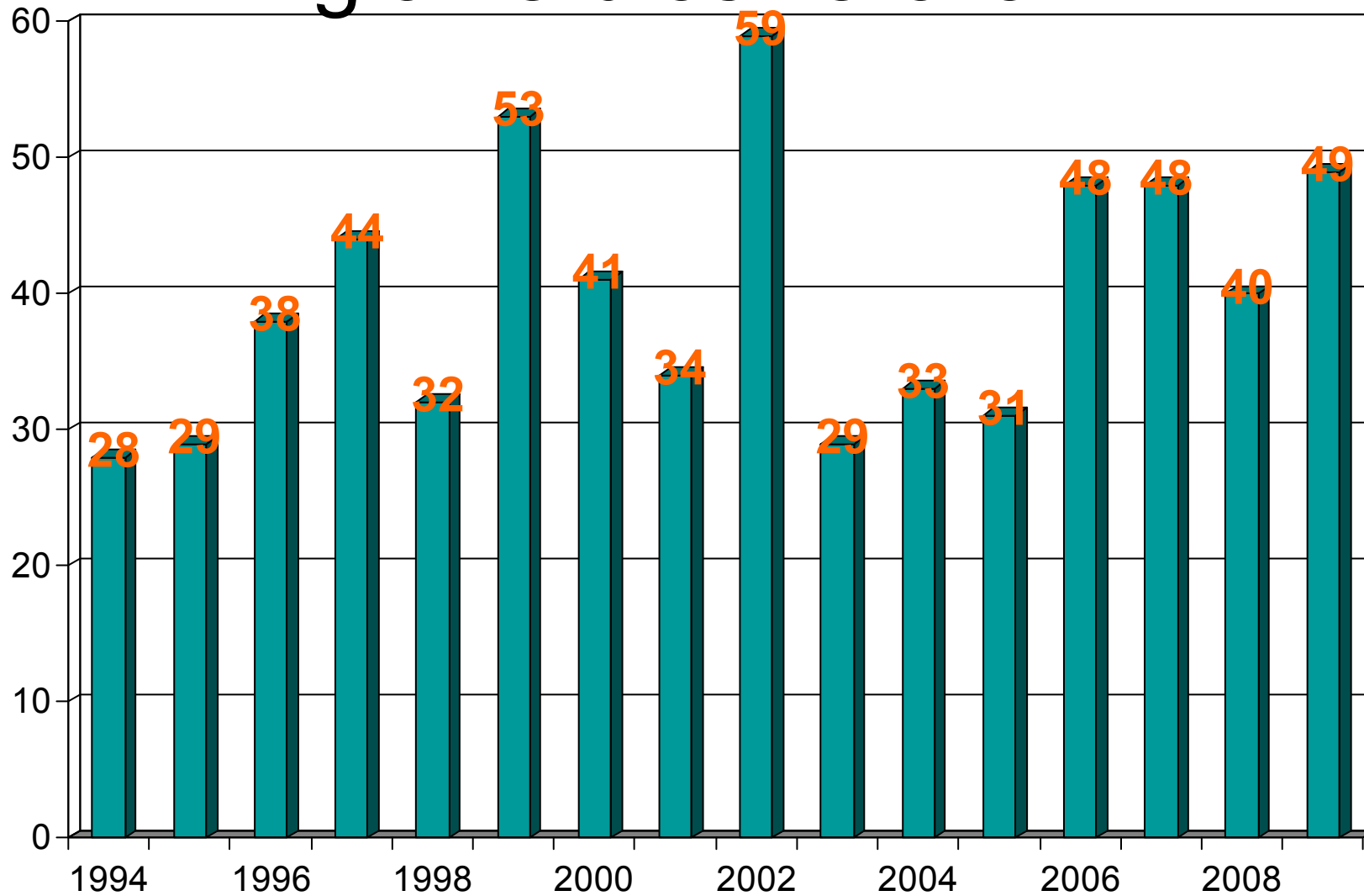
Vybrané primární glomerulopatie



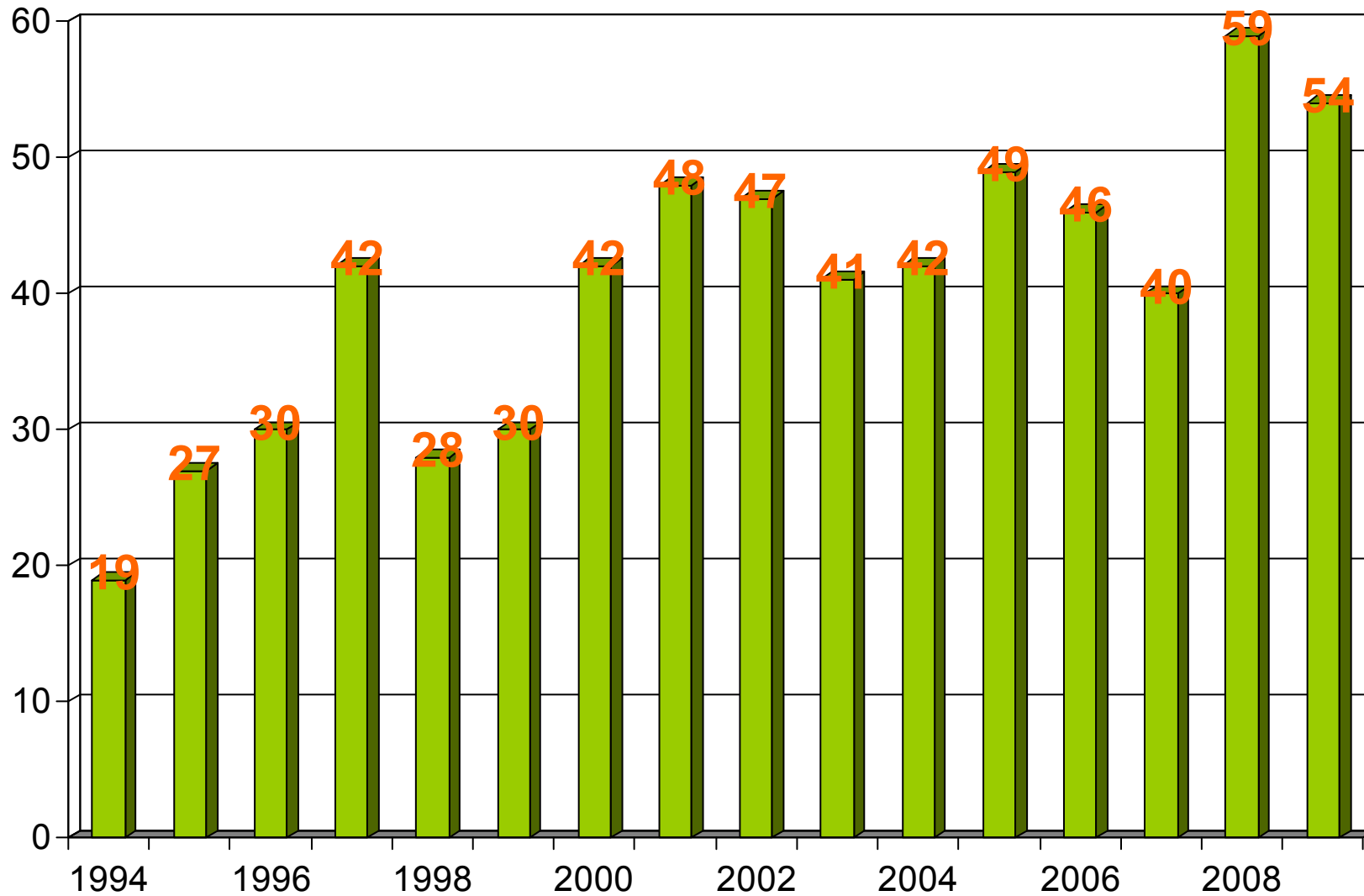
Lipoidní nefróza



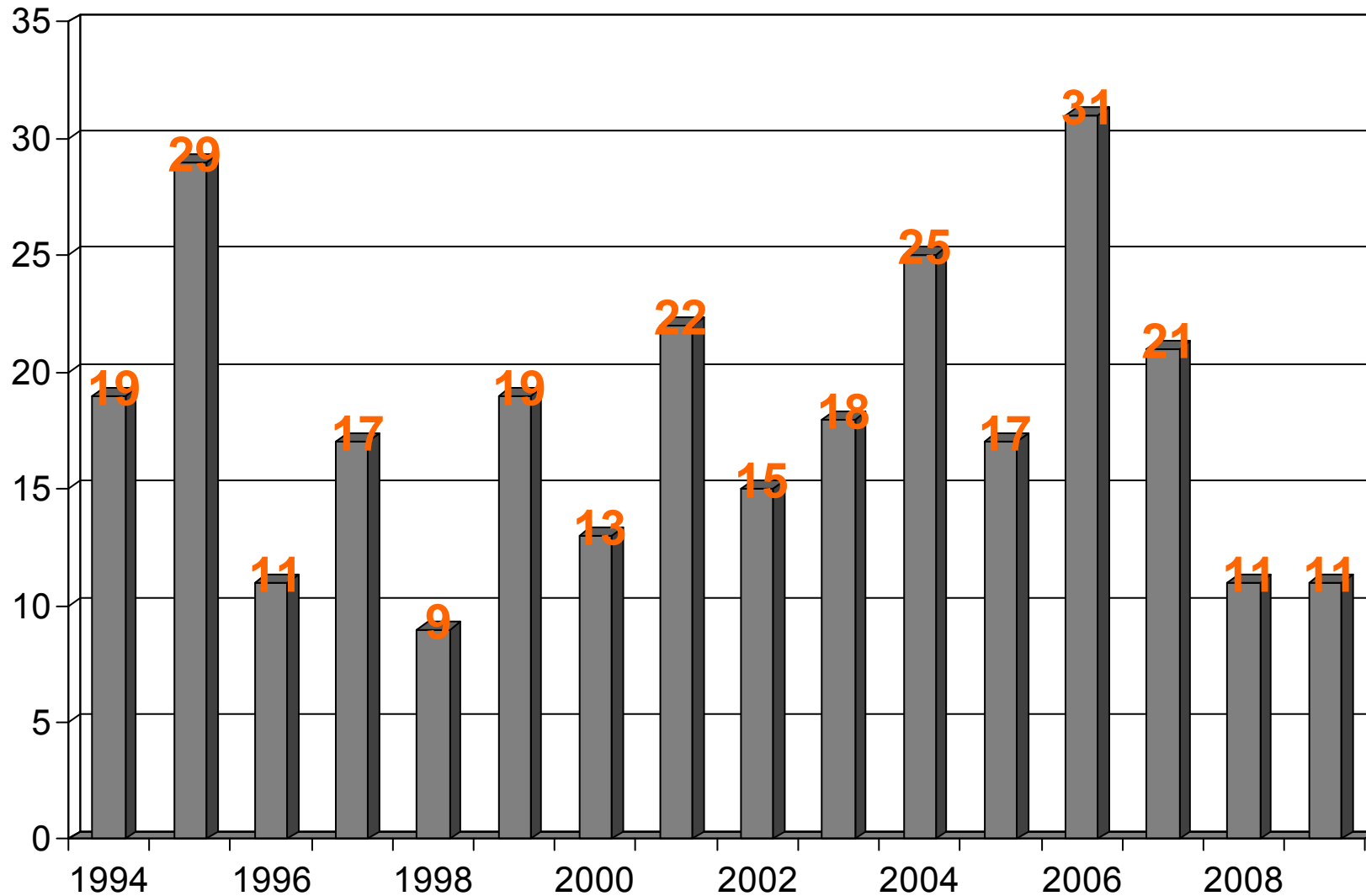
Fokálně segmentální glomeruloskleróza



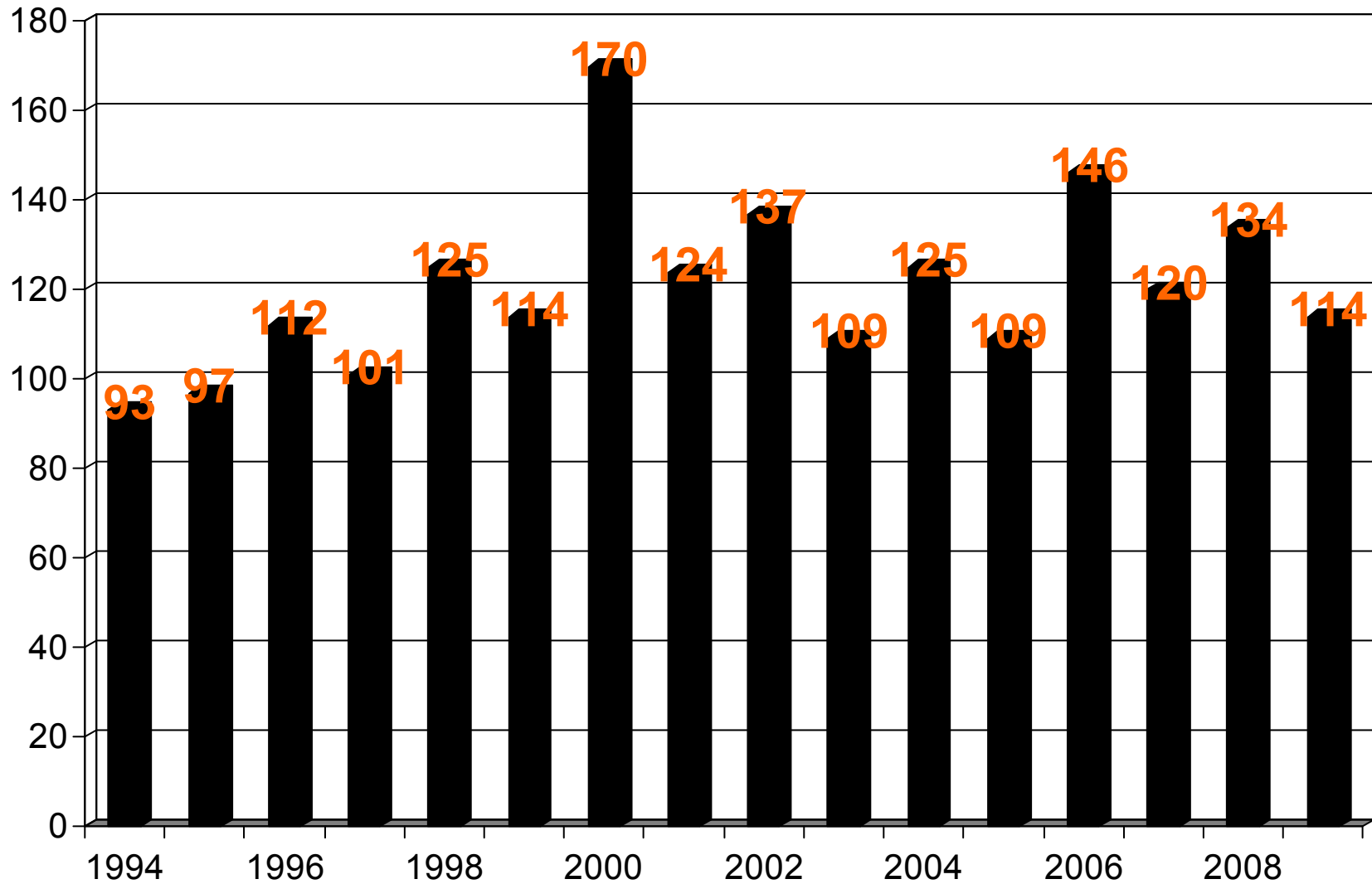
Membranózní GN



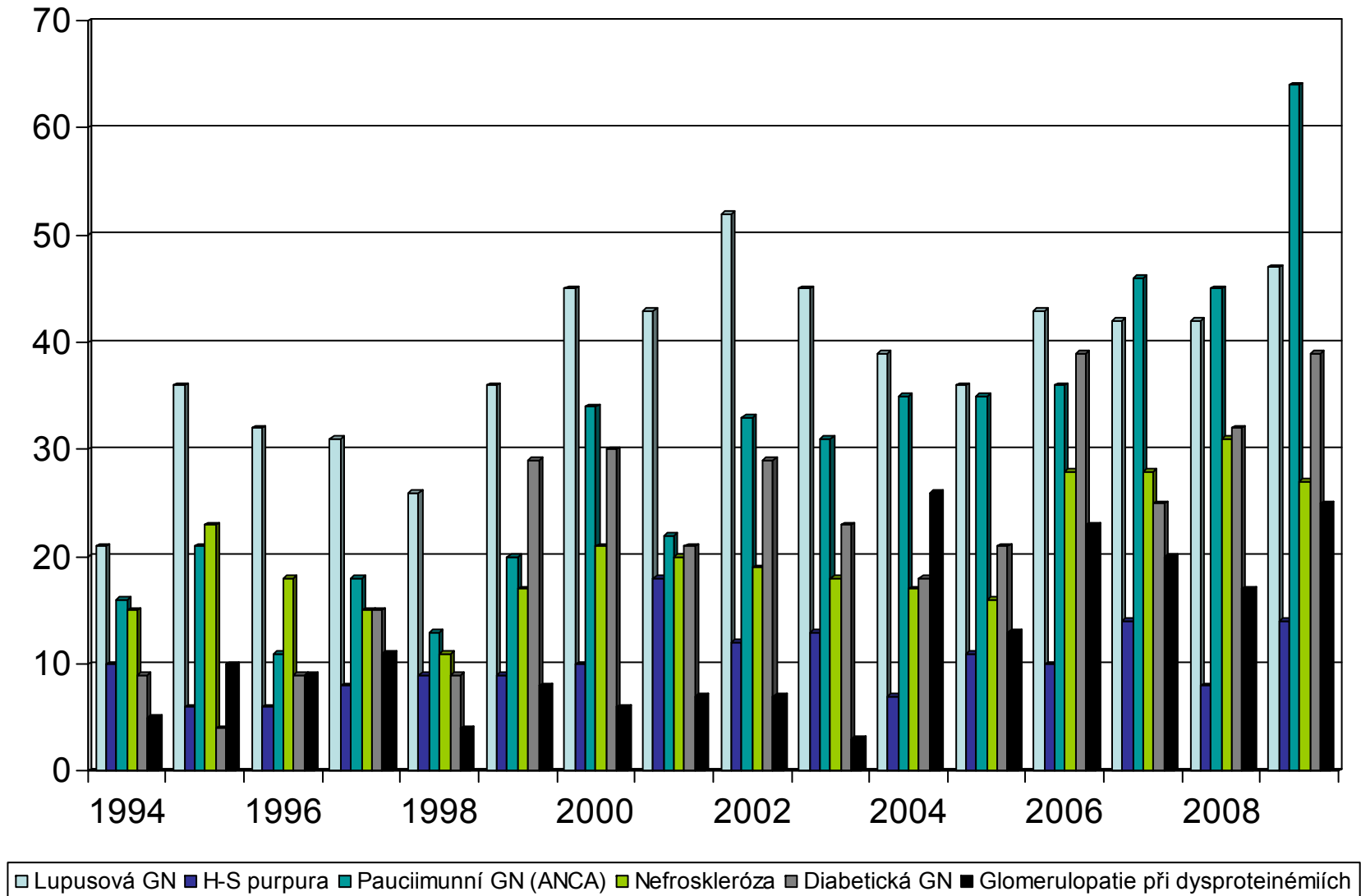
Membranoproliferativní GN



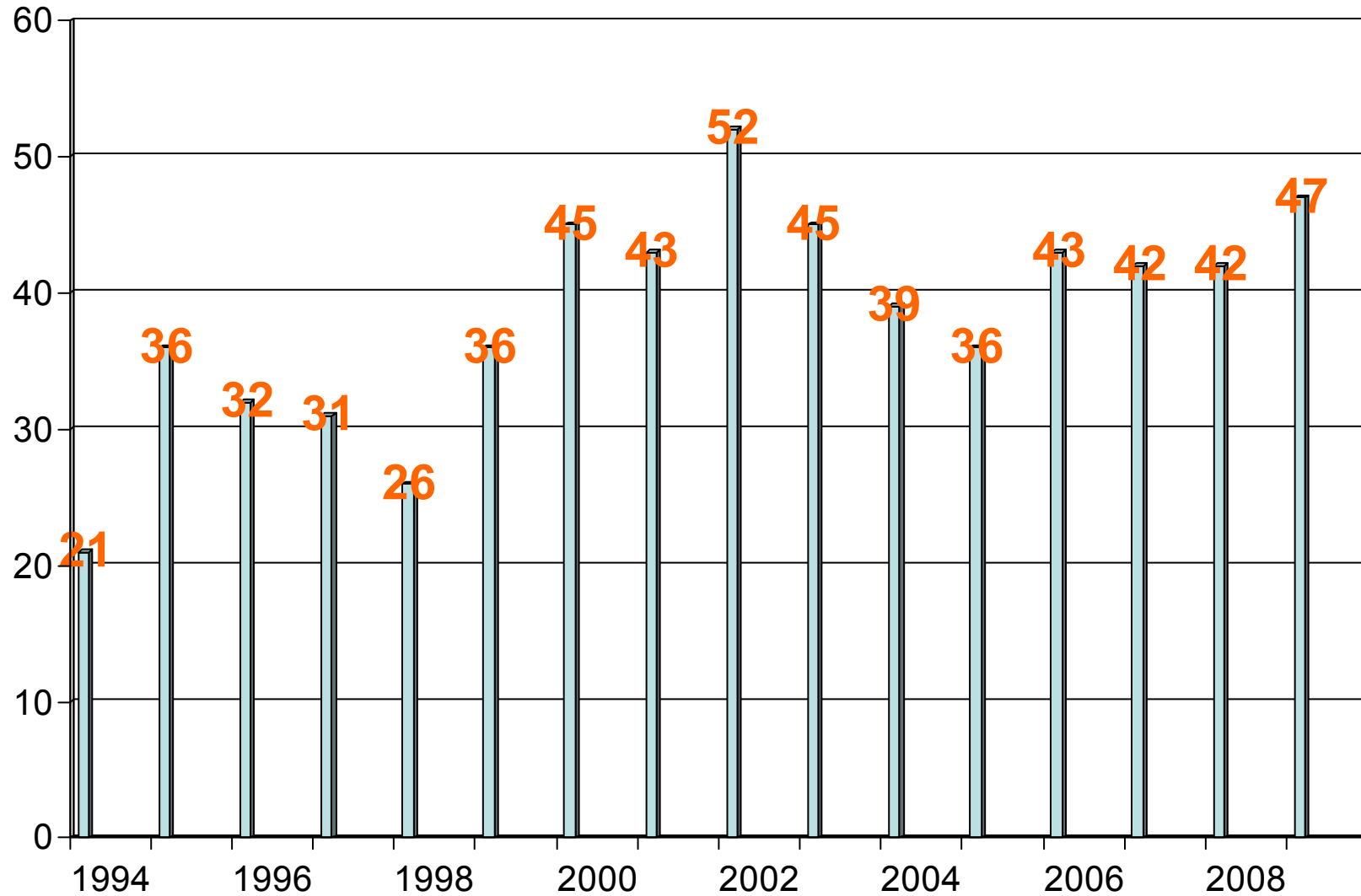
IgA glomerulopatie



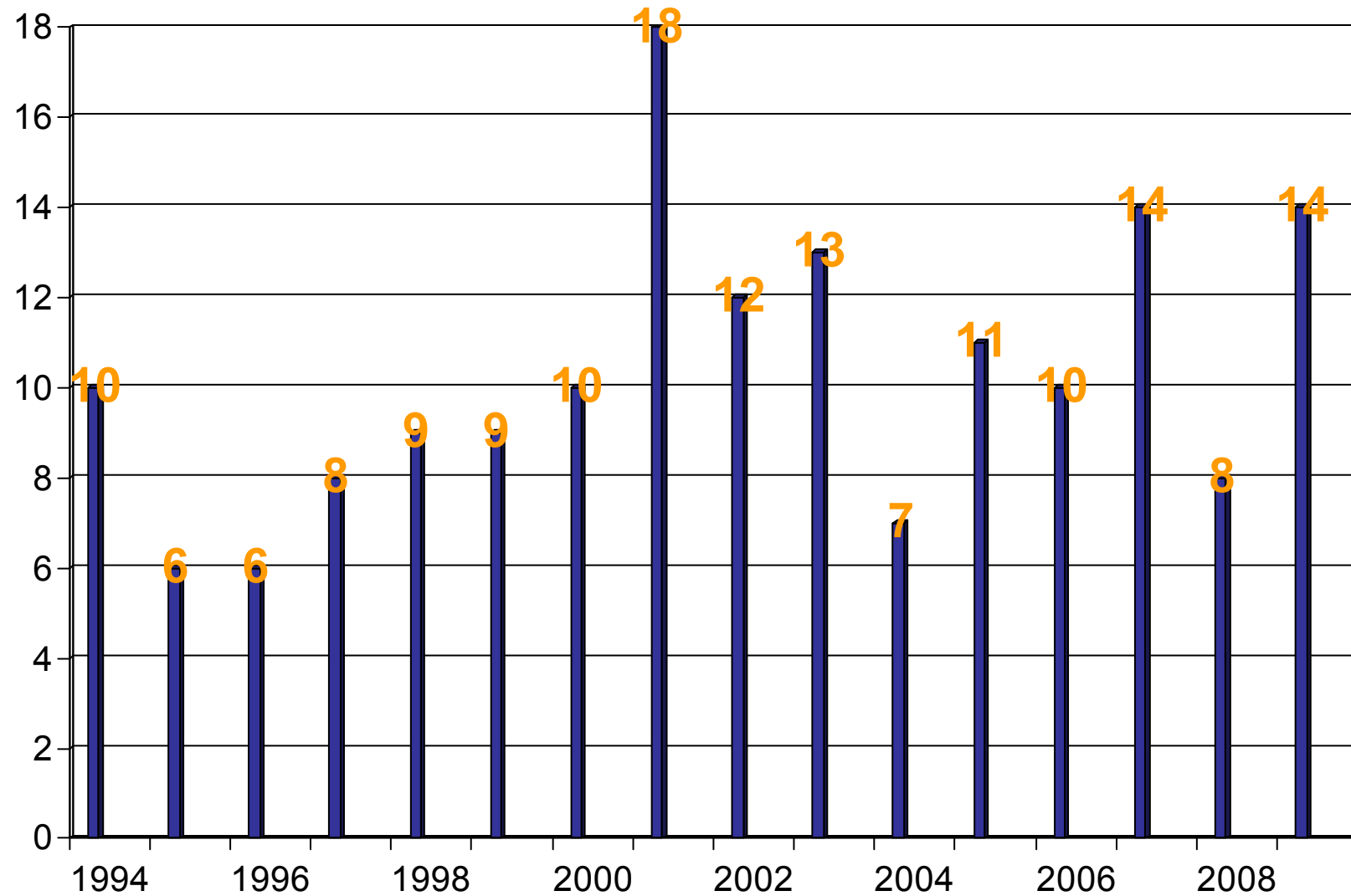
Vybrané sekundární glomerulopatie



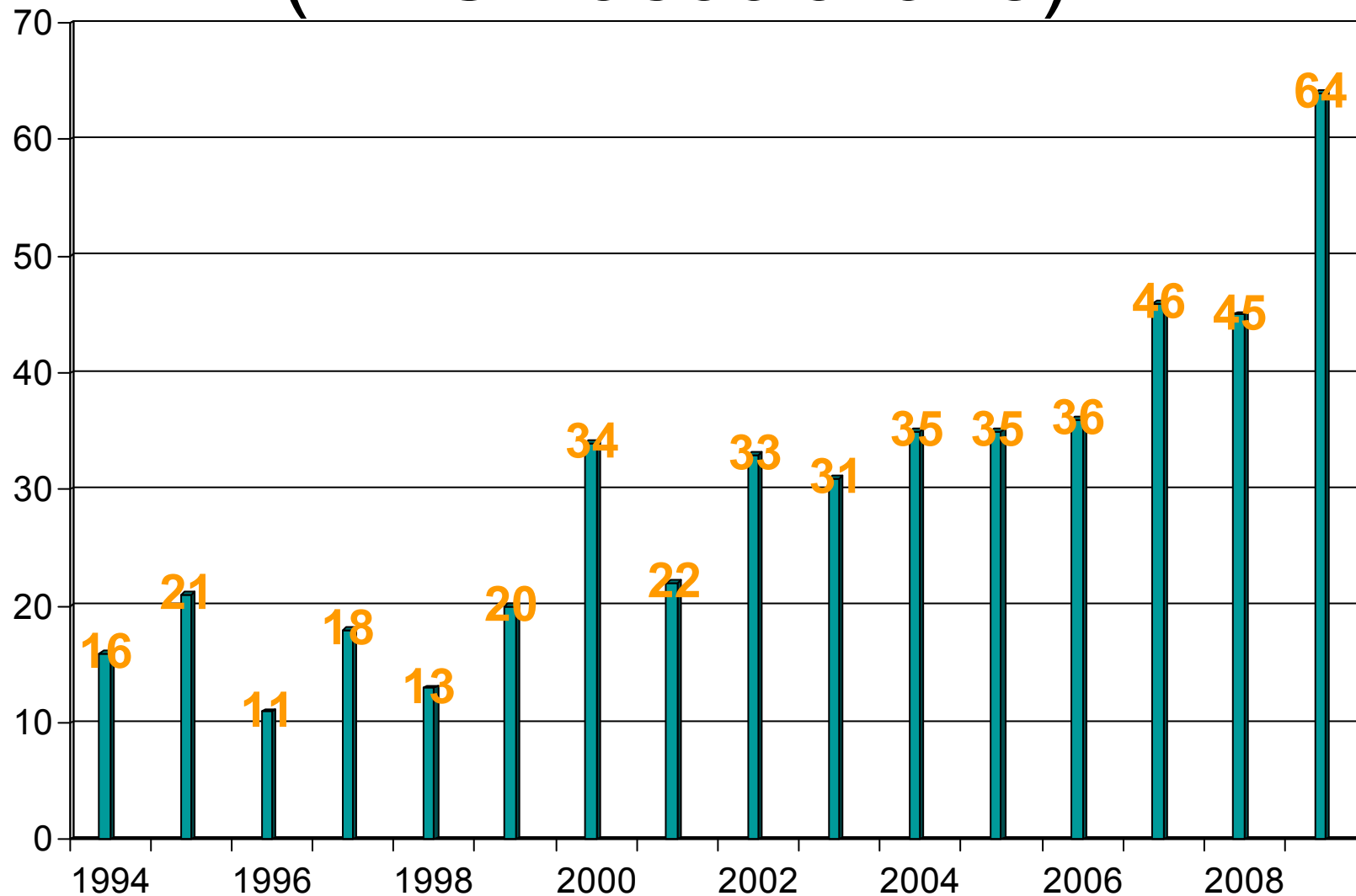
Lupusová nefritida



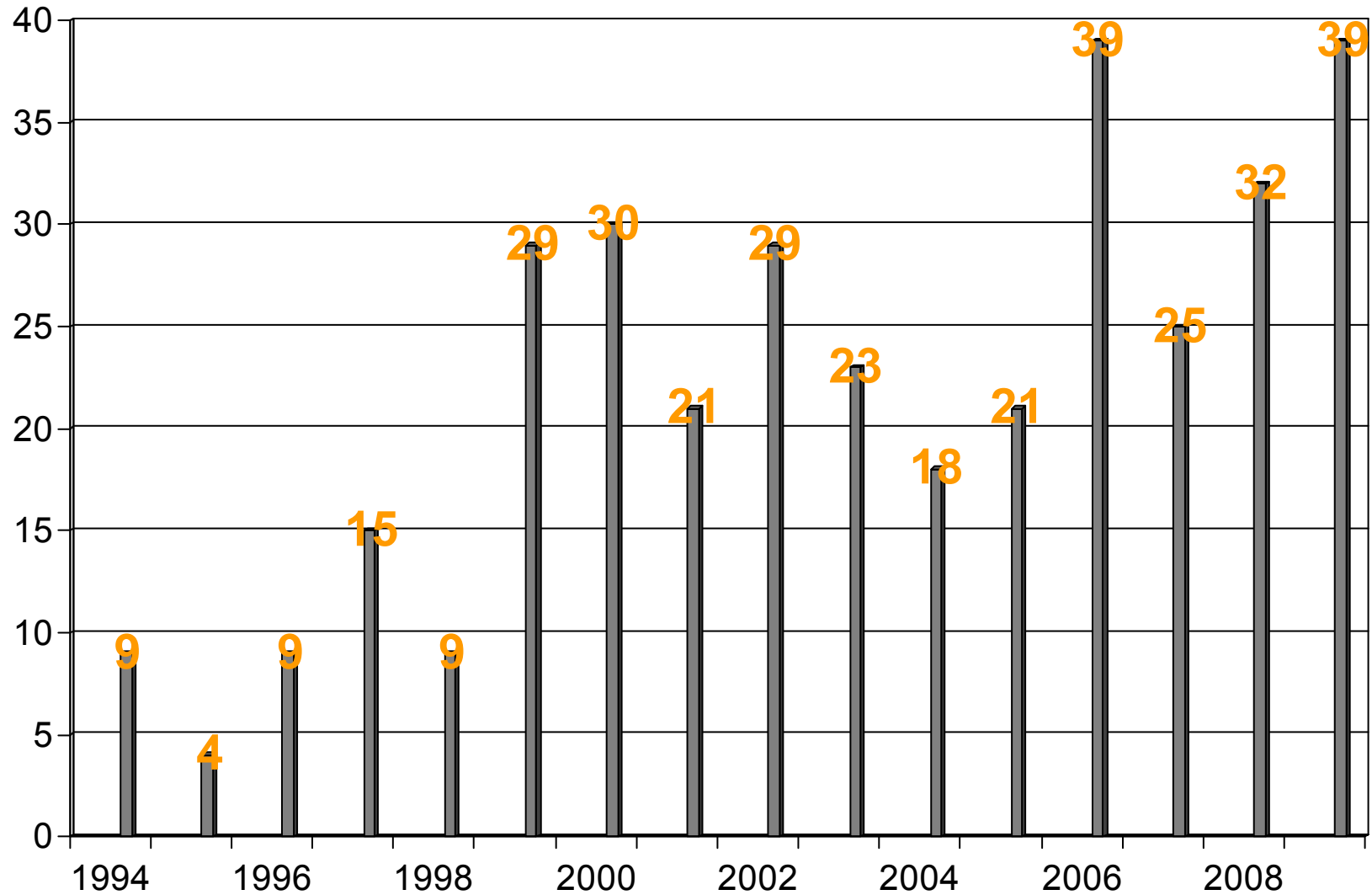
Henoch-Schonleinoва purpura



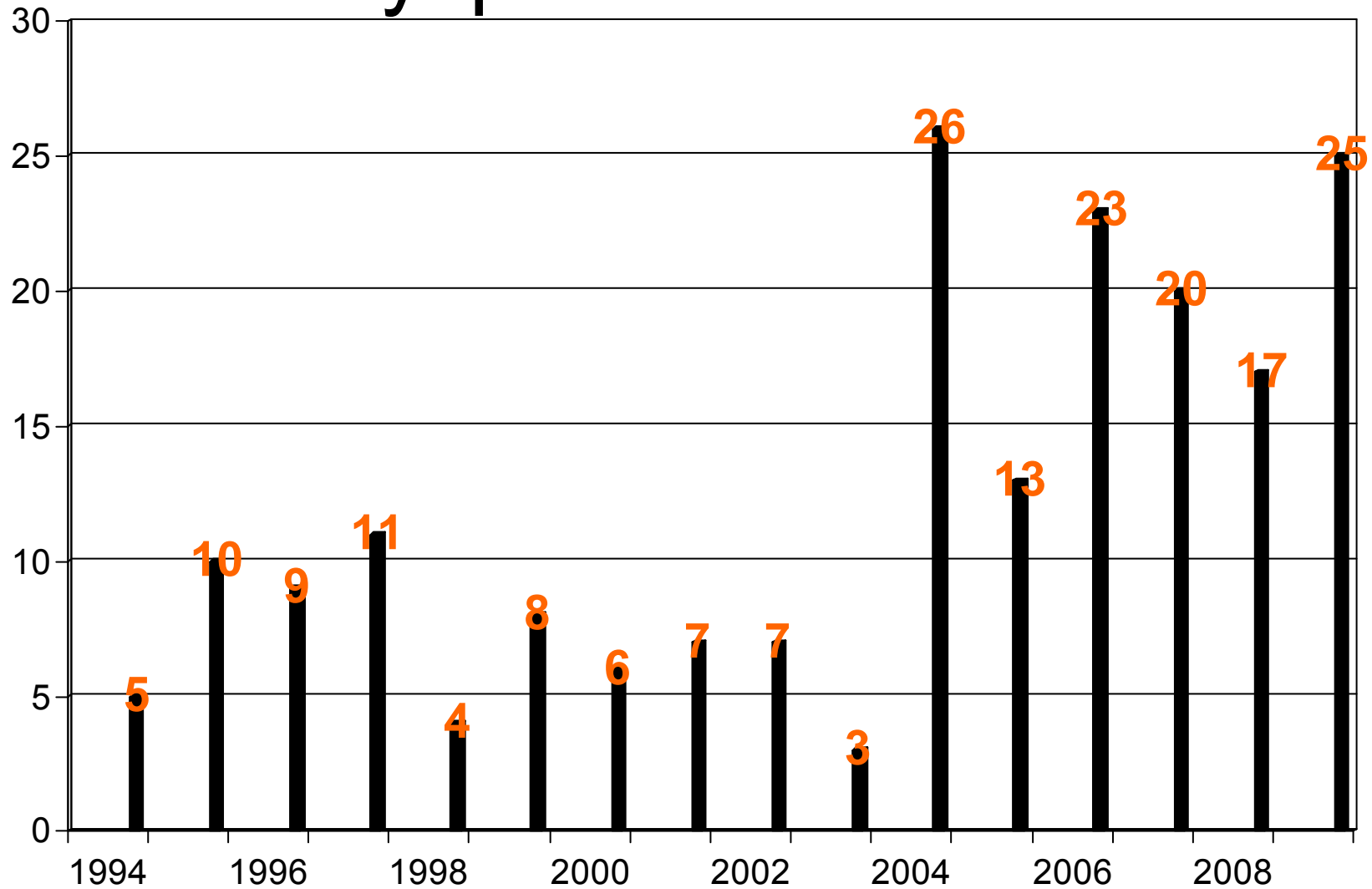
Pauciumunní GN (ANCA asociované)



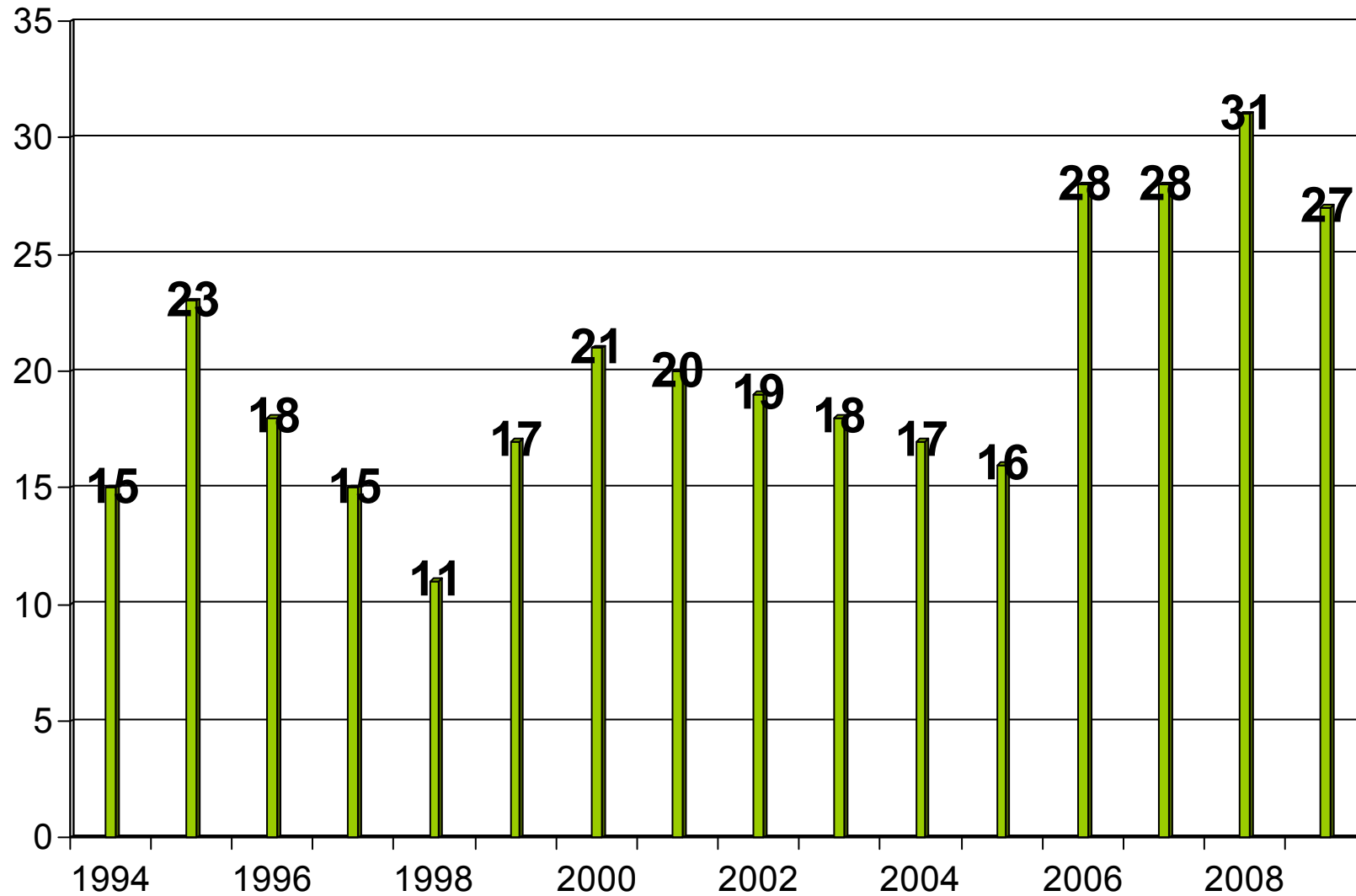
Diabetická glomeruloskleróza



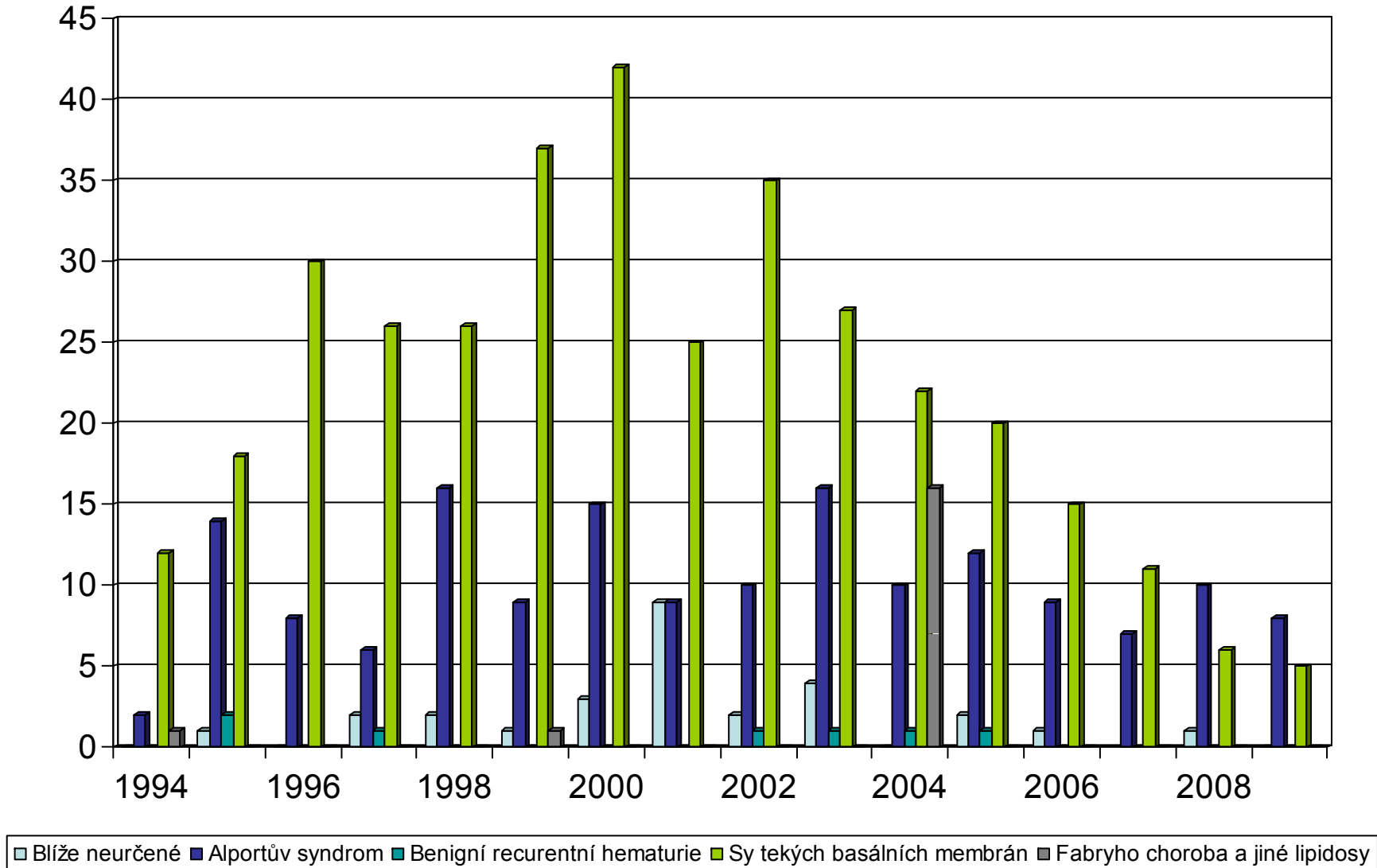
Glomerulopatie při dysproteinemíích



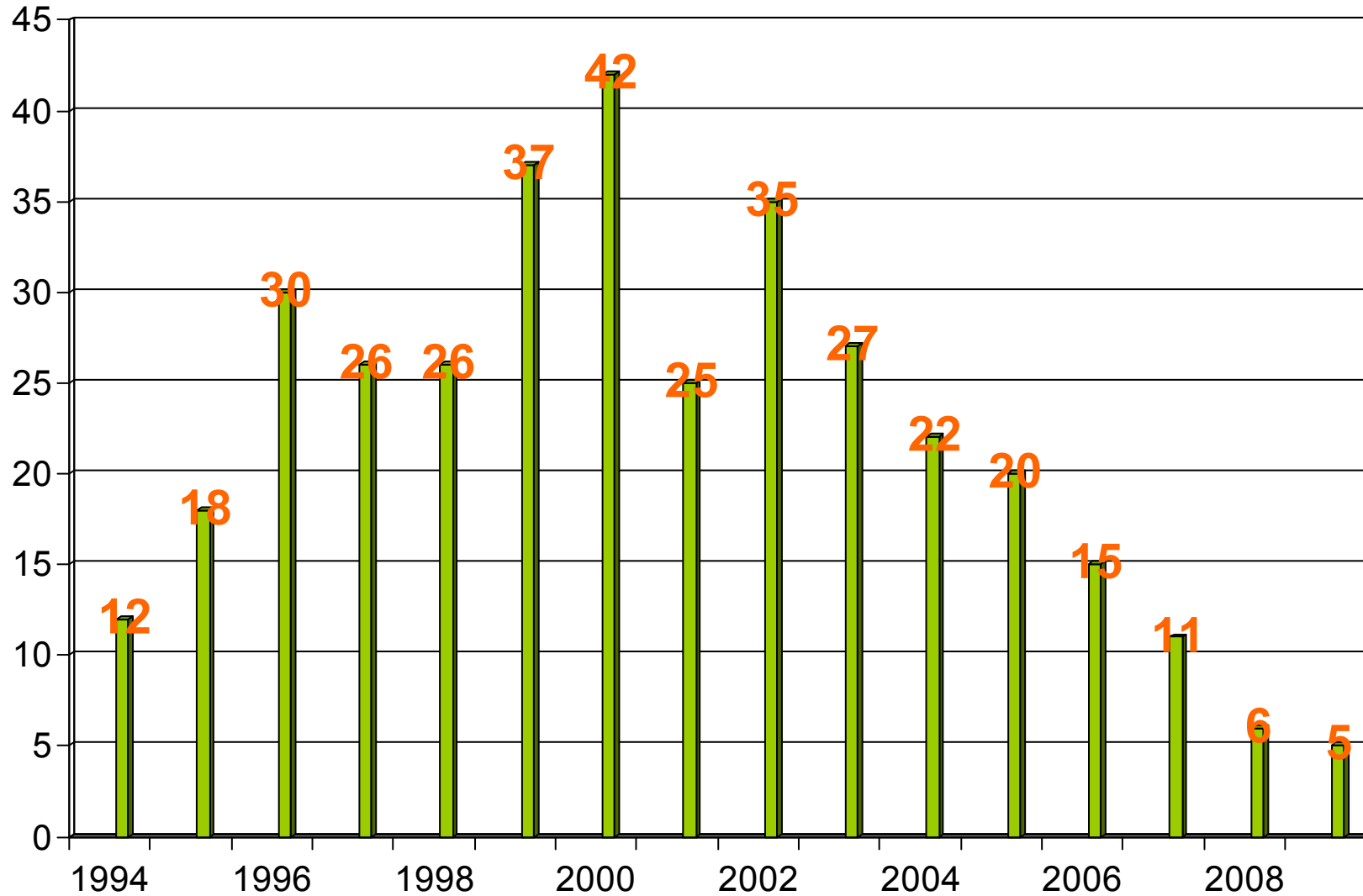
Nefroskleróza



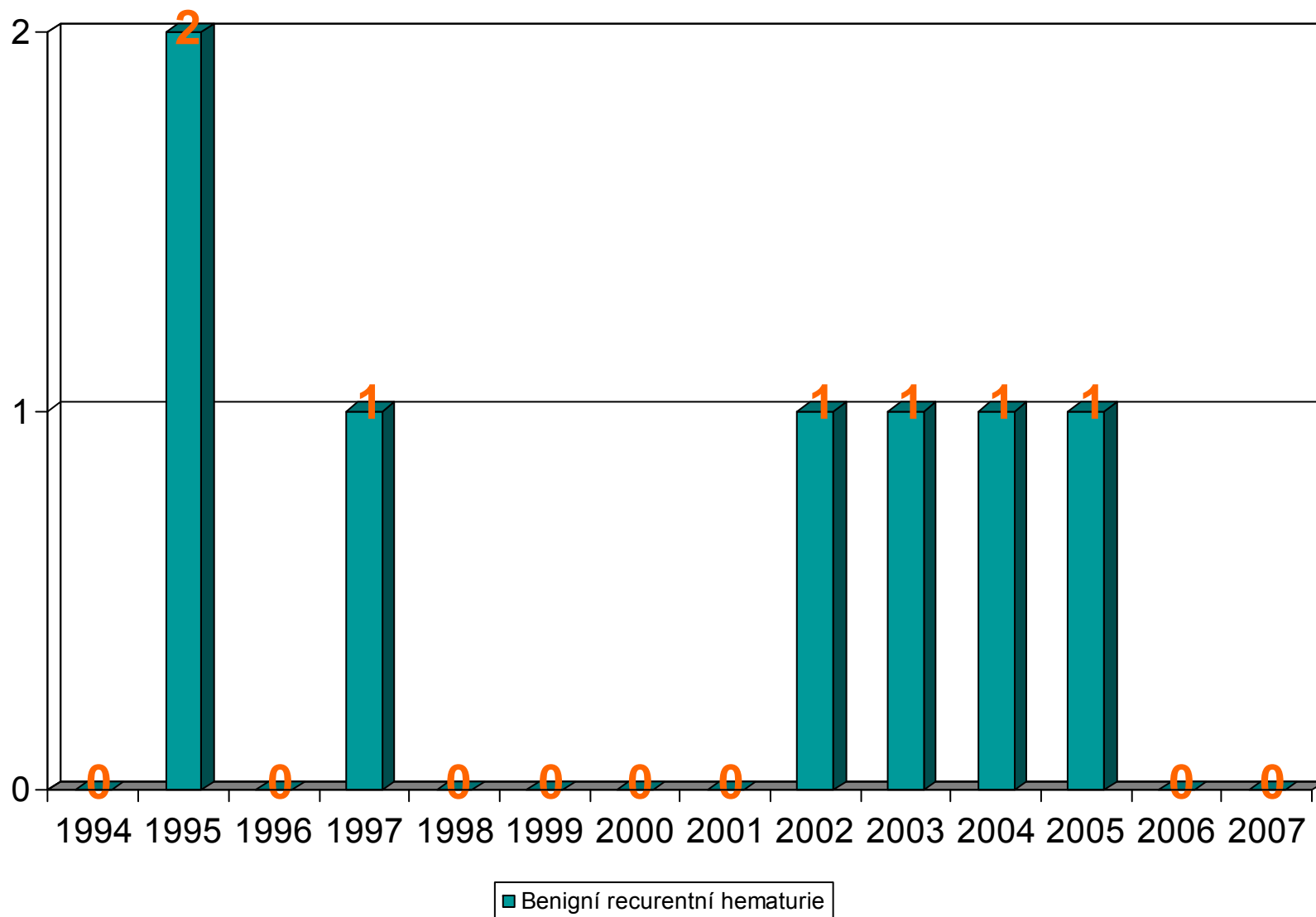
Vybrané hereditární nefropatie



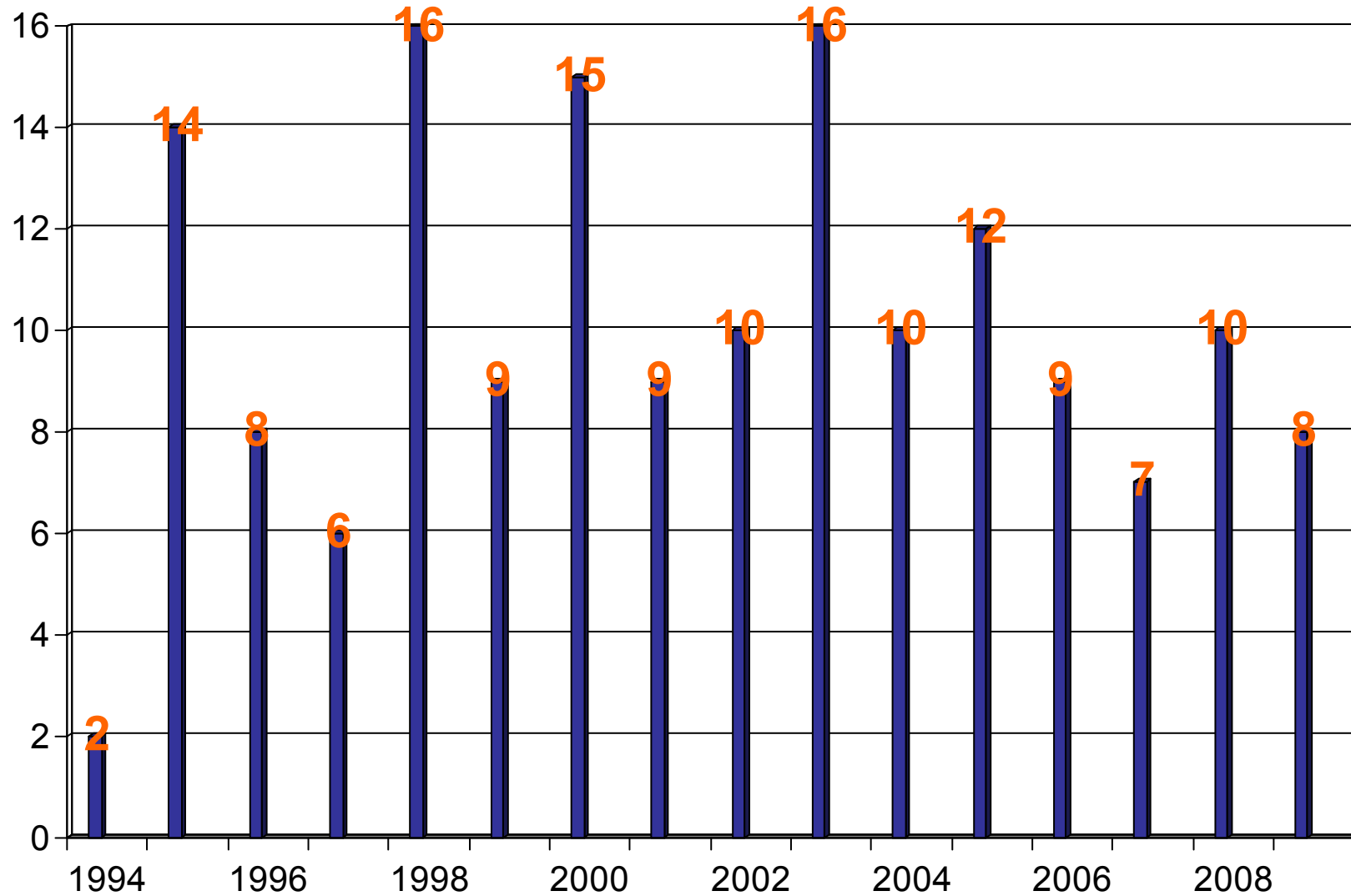
Syndrom tenkých bazálních membrán



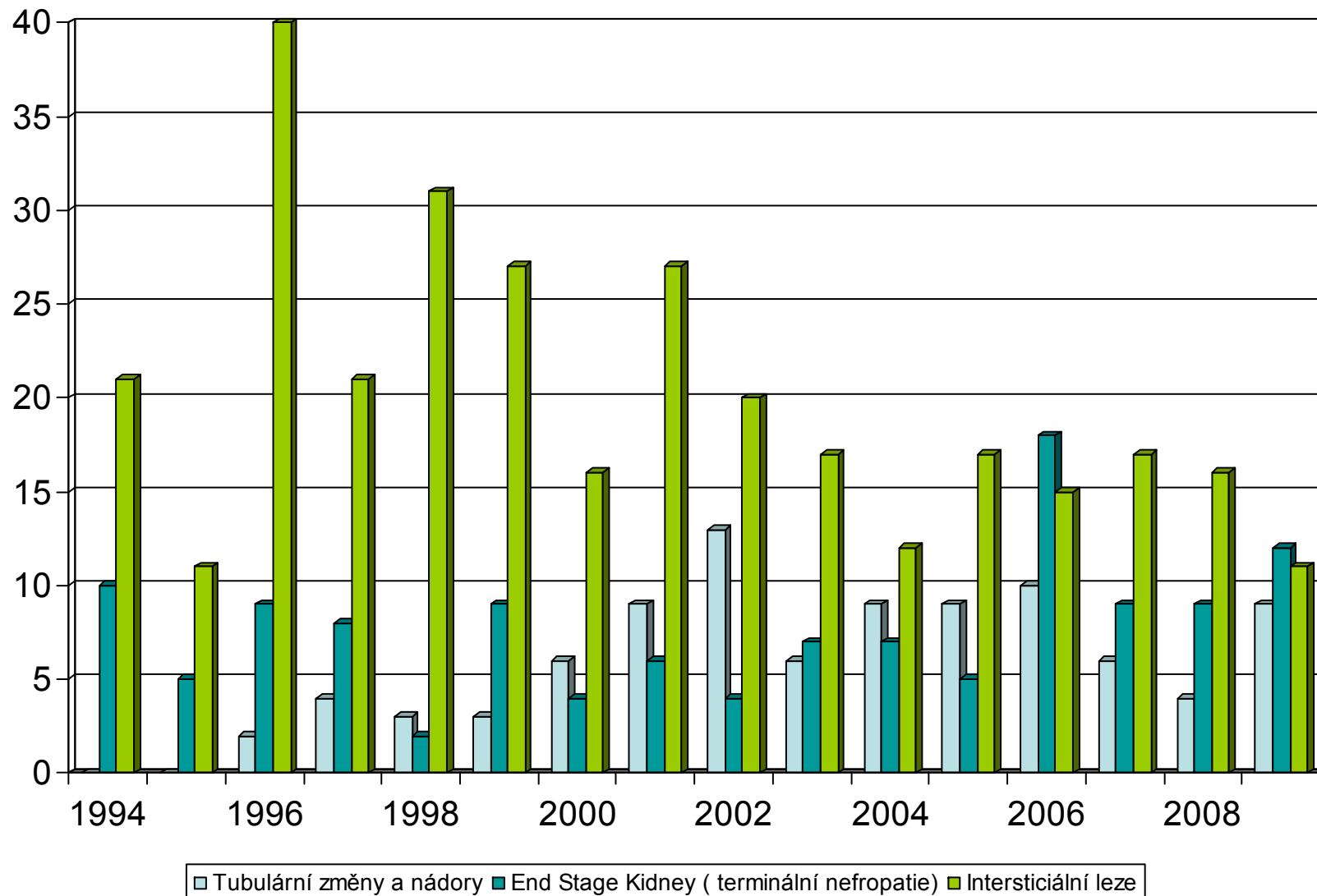
Benigní rekurentní hematurie



Alportův syndrom



Ostatní bioptické nálezy



Biopsie bez morfolocké diagnózy

