

Česká nefrologická společnost



STATISTICKÁ ROČENKA
dialyzační léčby
v České republice
v roce 2017

Za Českou nefrologickou společností, o.s., ve spolupráci s firmou ProDos zpracovali:
prof. MUDr. Ivan Rychlík, CSc., FASN, FERA
doc. Ing. František Lopot, CSc.

Metodika zpracování

- **109 dialyzačních středisek v ČR** ⇒
 - 100% návratnost
 - **94%** úplnost vyplnění dat
- **možnosti vyplnění dotazníku ČNS**
 - načtení dat on-line v rámci RDP
 - vyplnění na webu
 - vyplnění písemně
- **centrální vyhodnocení**

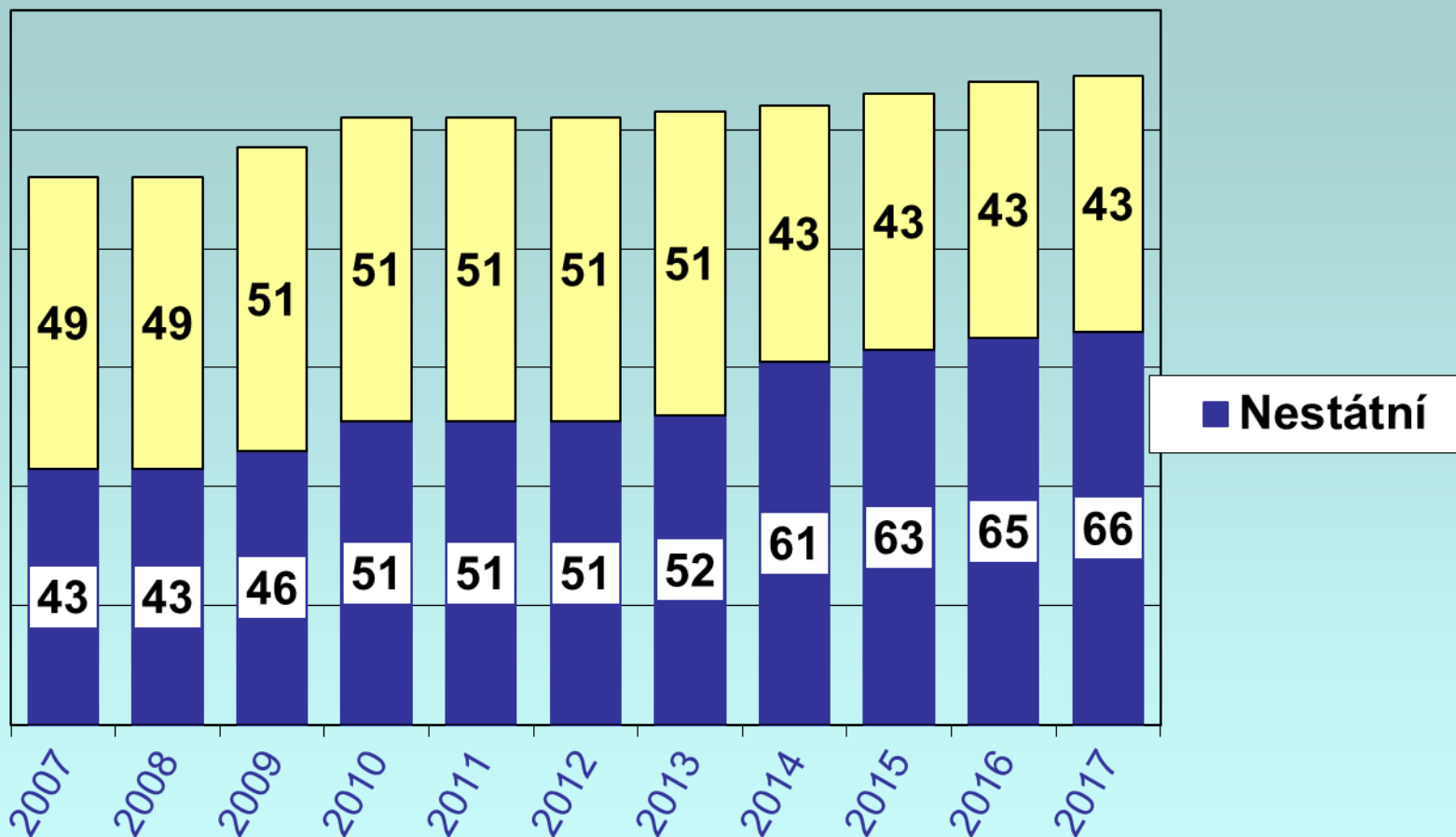
Základní data PDL v ČR 2017

- celkem **109** dialyzačních středisek
- k 31.12.2017 v dialyzačním léčení celkem **6768** pacientů, tj. **639 pac. PMP** (na 1 milion obyvatel)
- provedeno celkem **960 548** hemoeliminačních výkonů
- peritoneální dialýzou bylo léčeno **395** pacientů (5,8 %)
- transplantováno bylo 469 pacientů, z toho 51 ze žijících dárců a 39? kombinovaných Tx ledviny a slinivky
- k 31.12.2017 bylo léčeno **XXXX** pacientů* v programu náhrady renální funkce (RRT), t.j. **XXXX** pac. PMP.

Počet pacientů /1 mil.obyv.(PMP) k 31.12.2017 v HD a PD v ČR

Rok	HD/1 mil.	PD/1 mil.
2008	497	44
2009	505	44
2010	554	47
2011	535	48
2012	550	47
2013	552	49
2014	567	41
2015	591	44
2016	601	41
2017	601	37

Počty dialyzačních středisek

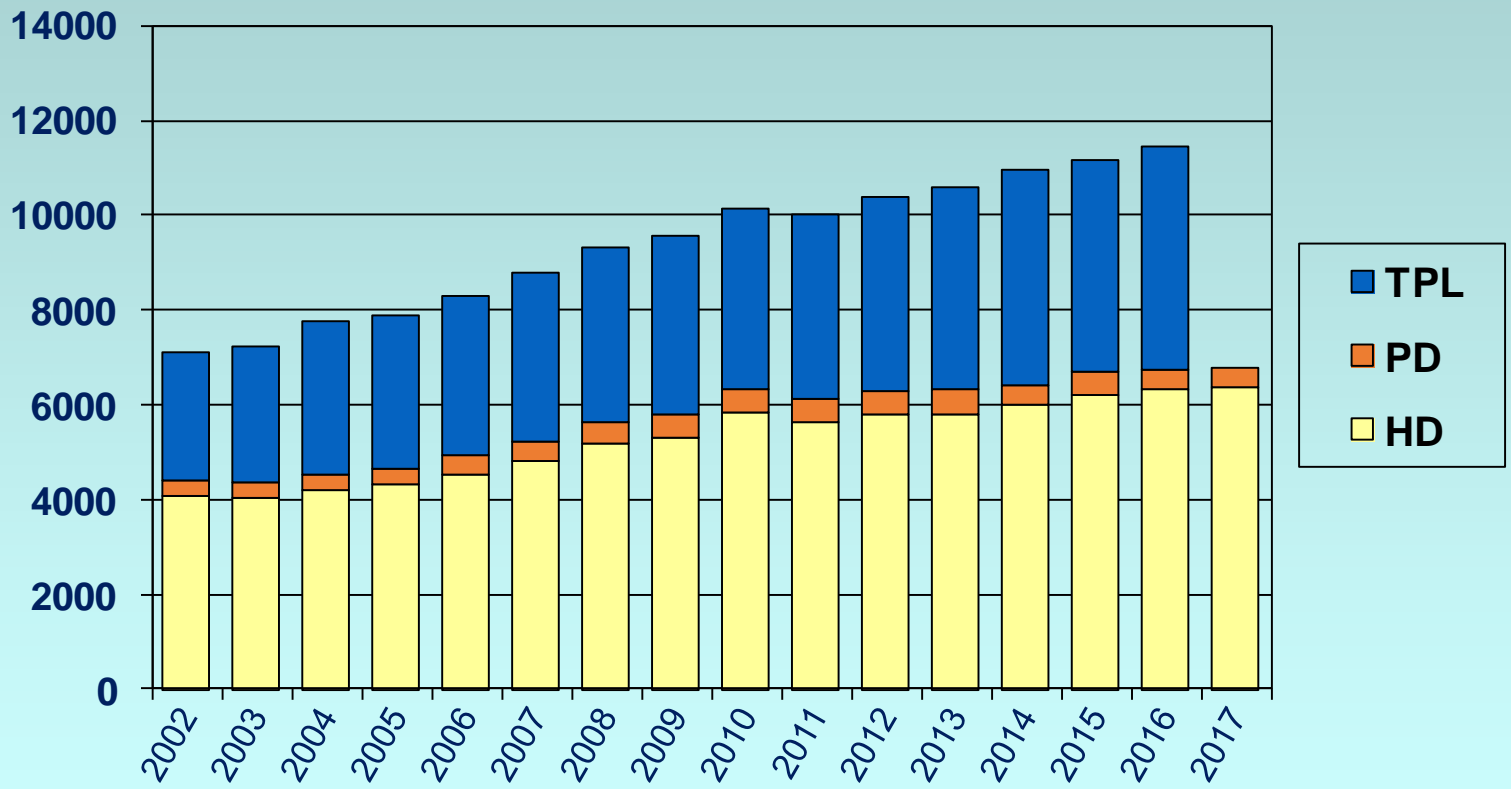


106 DS pro **dospělé** a 3 DS pro **děti** (Brno FDN, Ostrava Poruba, Praha Motol)

3 DS pouze **akutní** program (nem. Havířov, Praha 10 FNKV II.int., Praha 5 MJ Motol) 5

3 DS pouze **peritoneální** program (Praha 10 FNKV I.int., Praha 5 FN Motol Int., Rumburk)

Počet léčených pacientů (prevalence) k 31.12.17 podle metody RRT

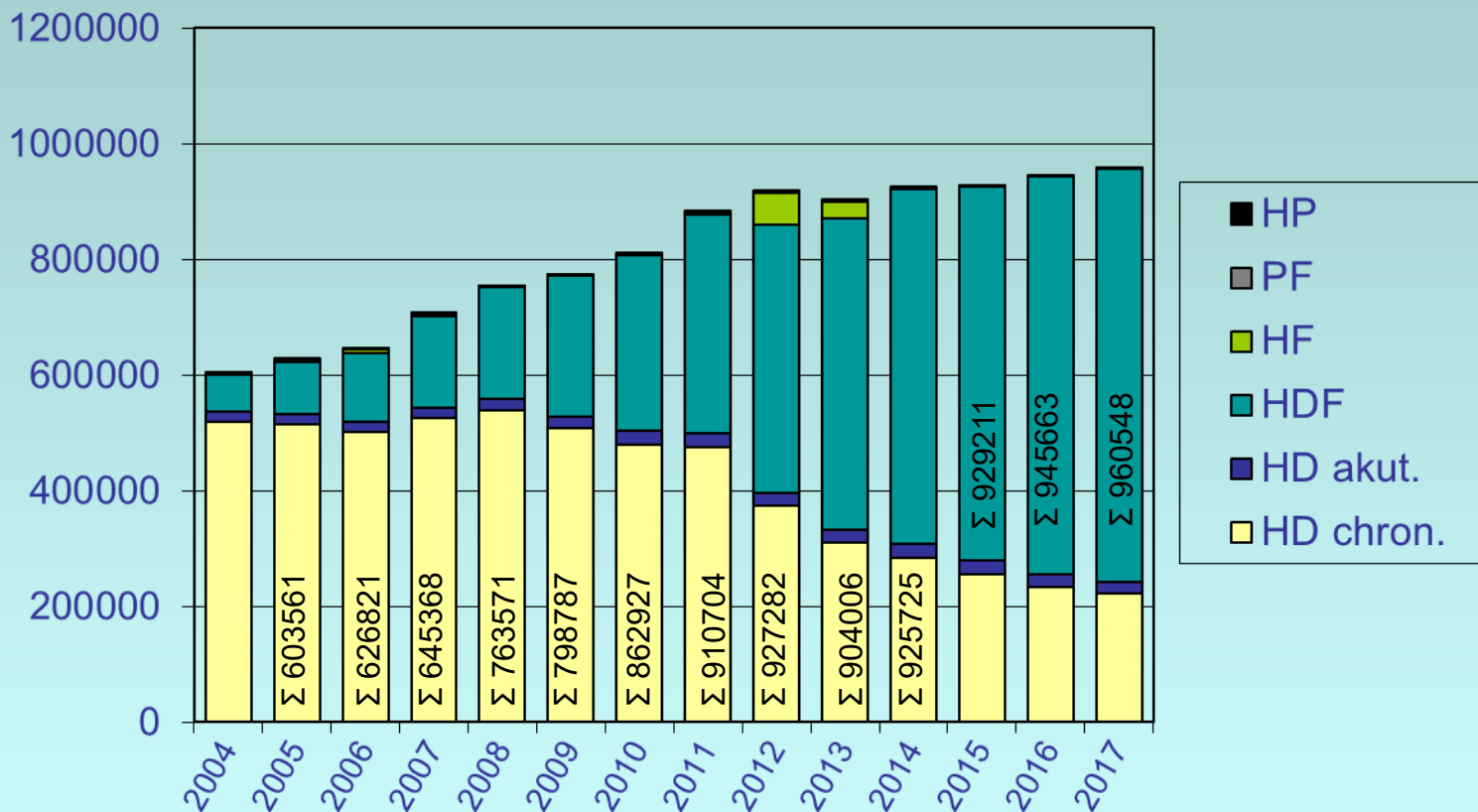


Počet pacientů k 31.12.2017:

HD: 6373 pac. PD: 395 pac.(5,8%)

TPL: XXXX pac.

Počet hemoeliminačních výkonů



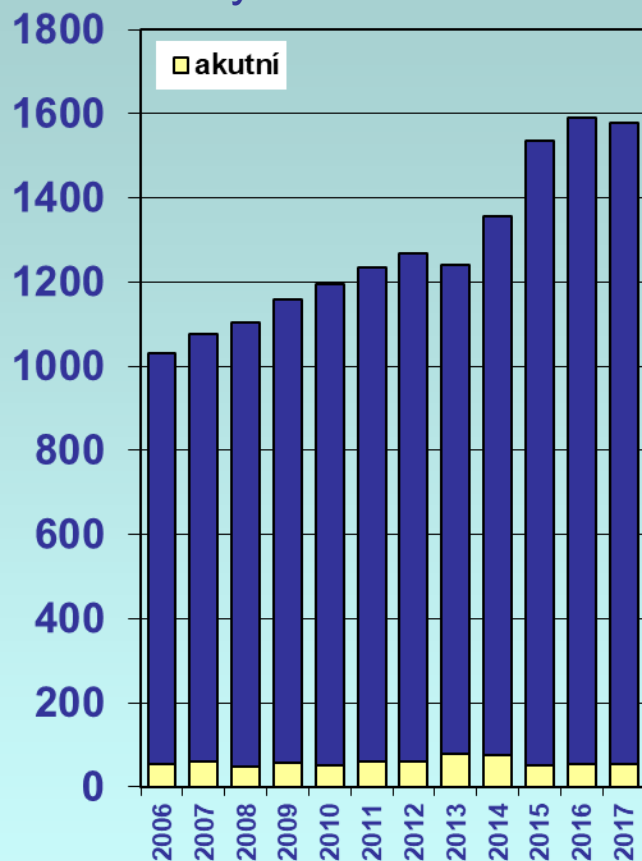
Počty výkonů v r. 2017:

HD	222 136 (z toho ak. 10%)	PF	1 578
HDF	713 286 (= 72% ze všech)	HP	0
HF	426	jiné	1 874

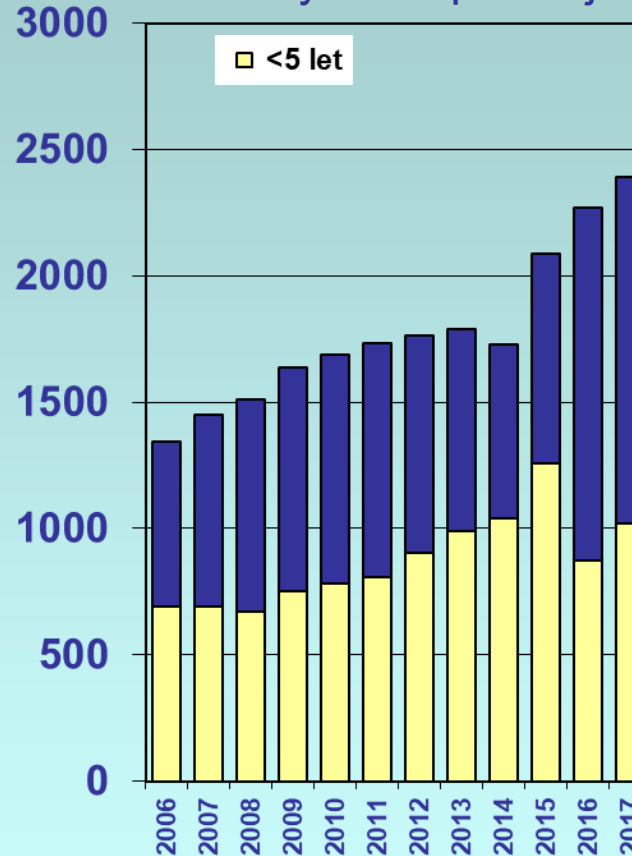
Počet lůžek a dialyzačních přístrojů



dialyzační lůžka HD



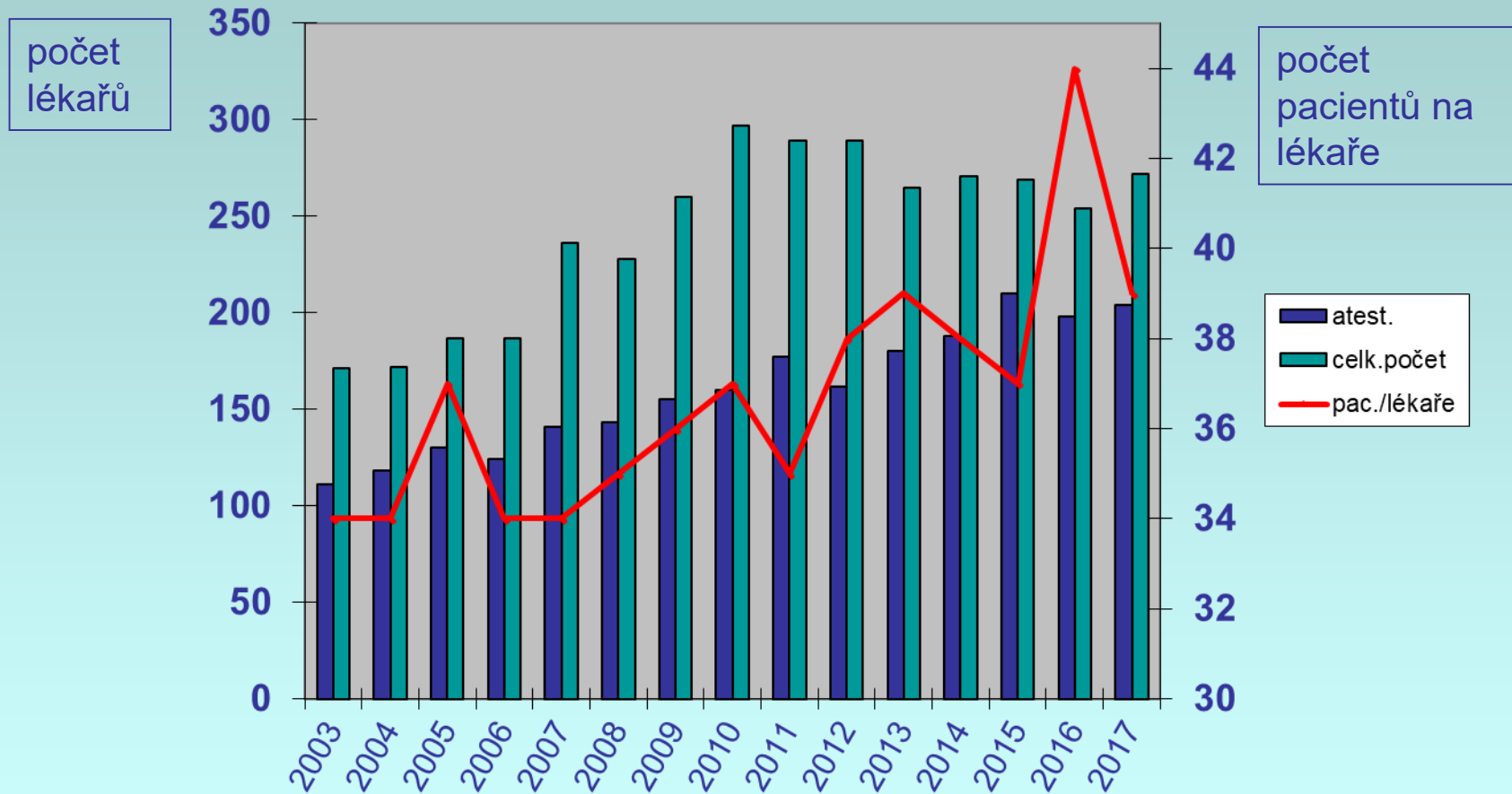
dialyzační přístroje



2017: dialyzačních lůžek: celkem 1577
 chronických 1524
 akutních 53

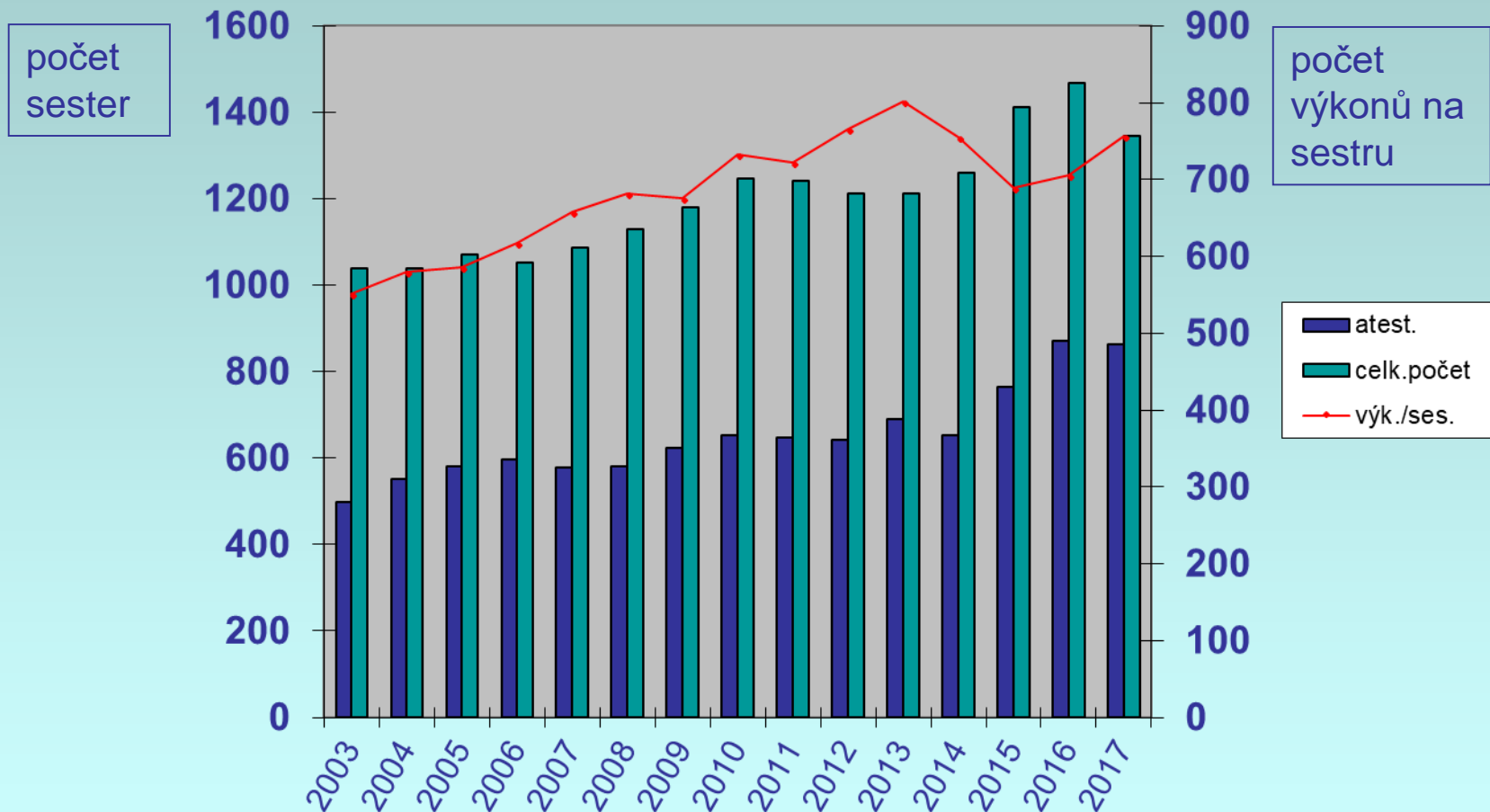
Dialyzační monitory: celkem 2389
 z toho < 5 let 1368

Personální zajištění: počet lékařů



2017: Lékaři celkem: 272, z toho 204 s nefrologickou atestací (75%)
počet pacientů na 1 atestovaného lékaře: 39

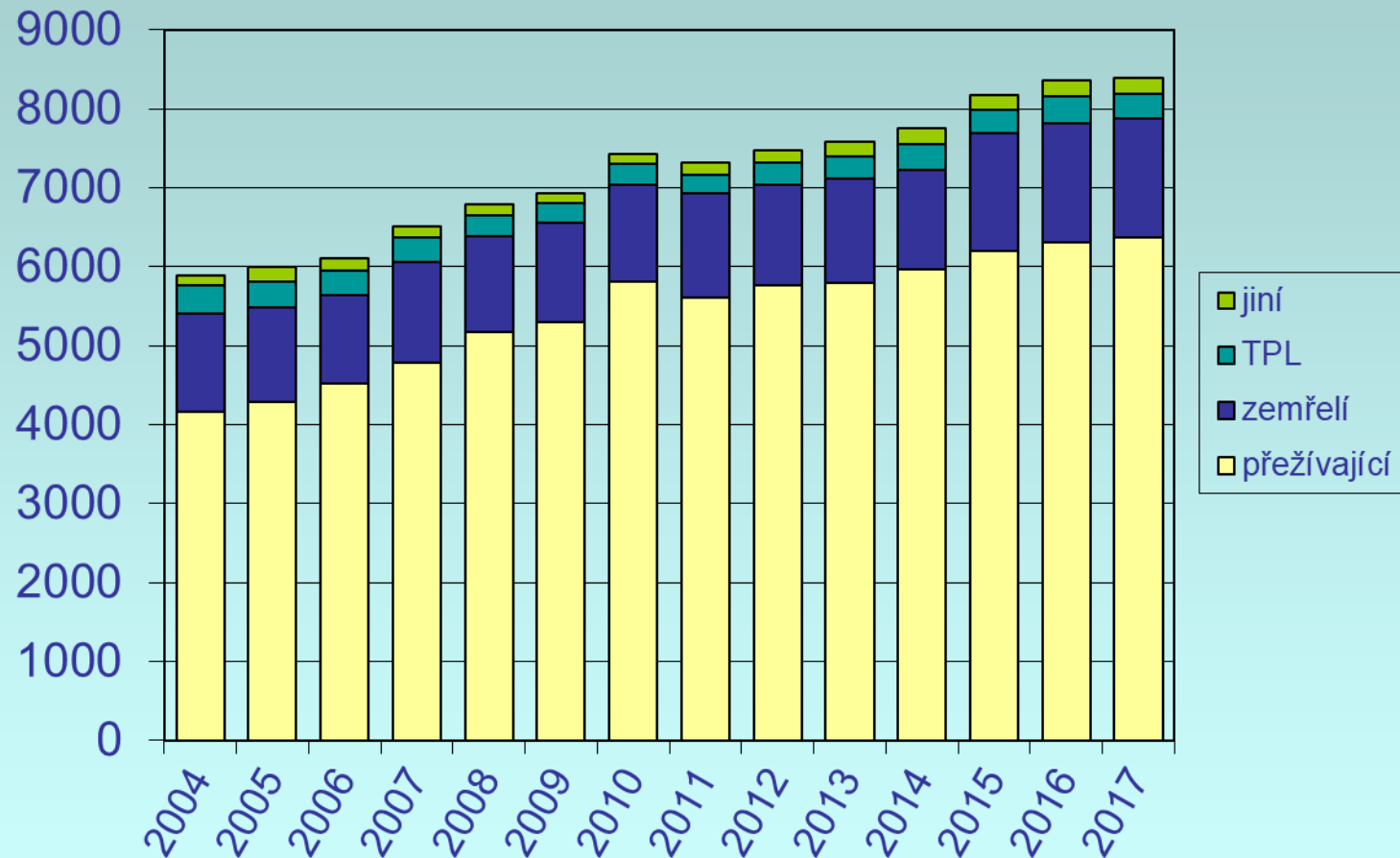
Personální zajištění: počet sester



2017: Sestry celkem: 1344, z toho 864 s odbornou atestací (64%)
 počet výkonů na 1 sestru: 757

Změny v souboru pacientů HD

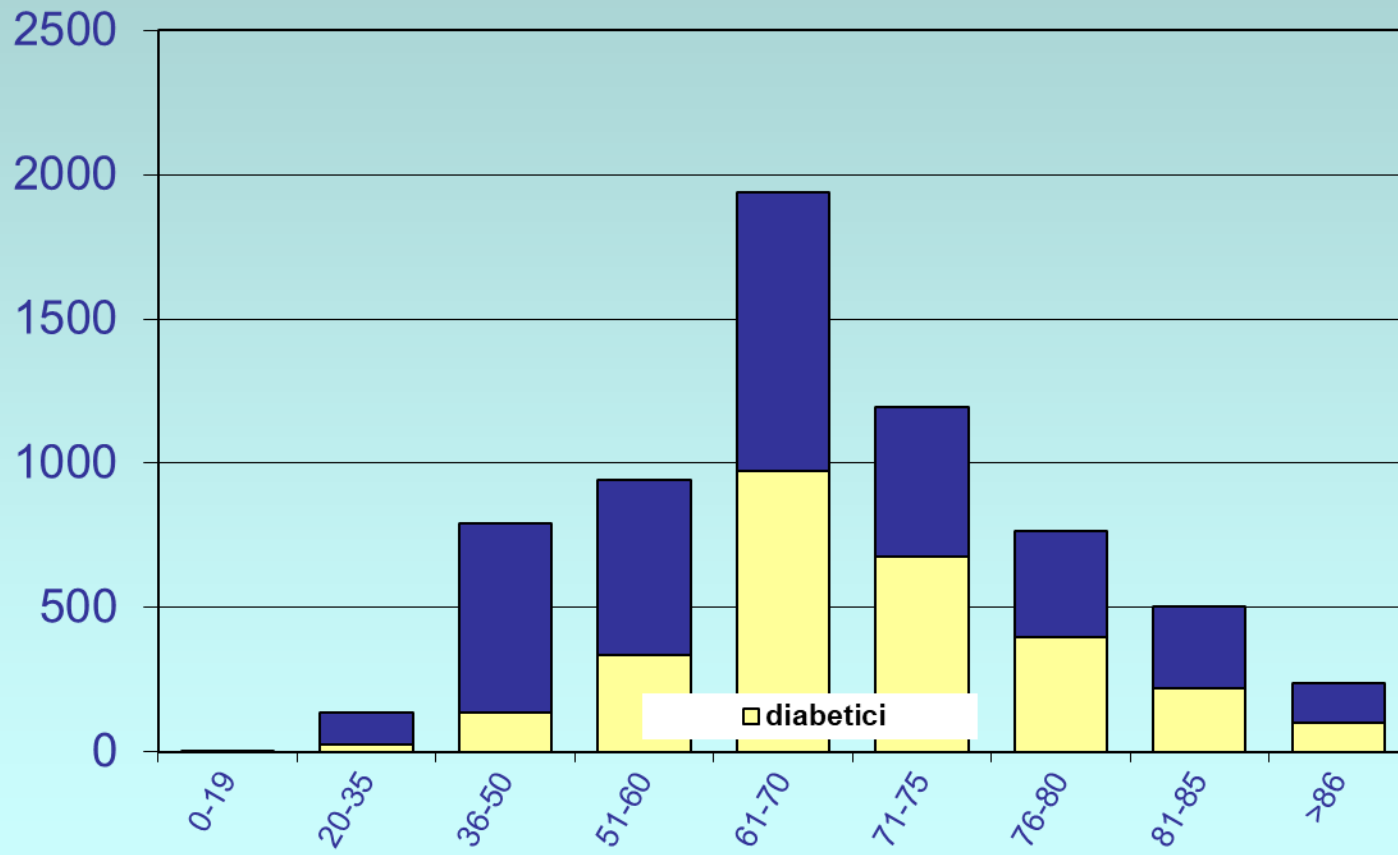
(v průběhu roku 2017 hemodialyzováno celkem 8386 pacientů)



2017: přeživající k 31.12.: 6373 zemřelí: 1500 transplantováni: 313

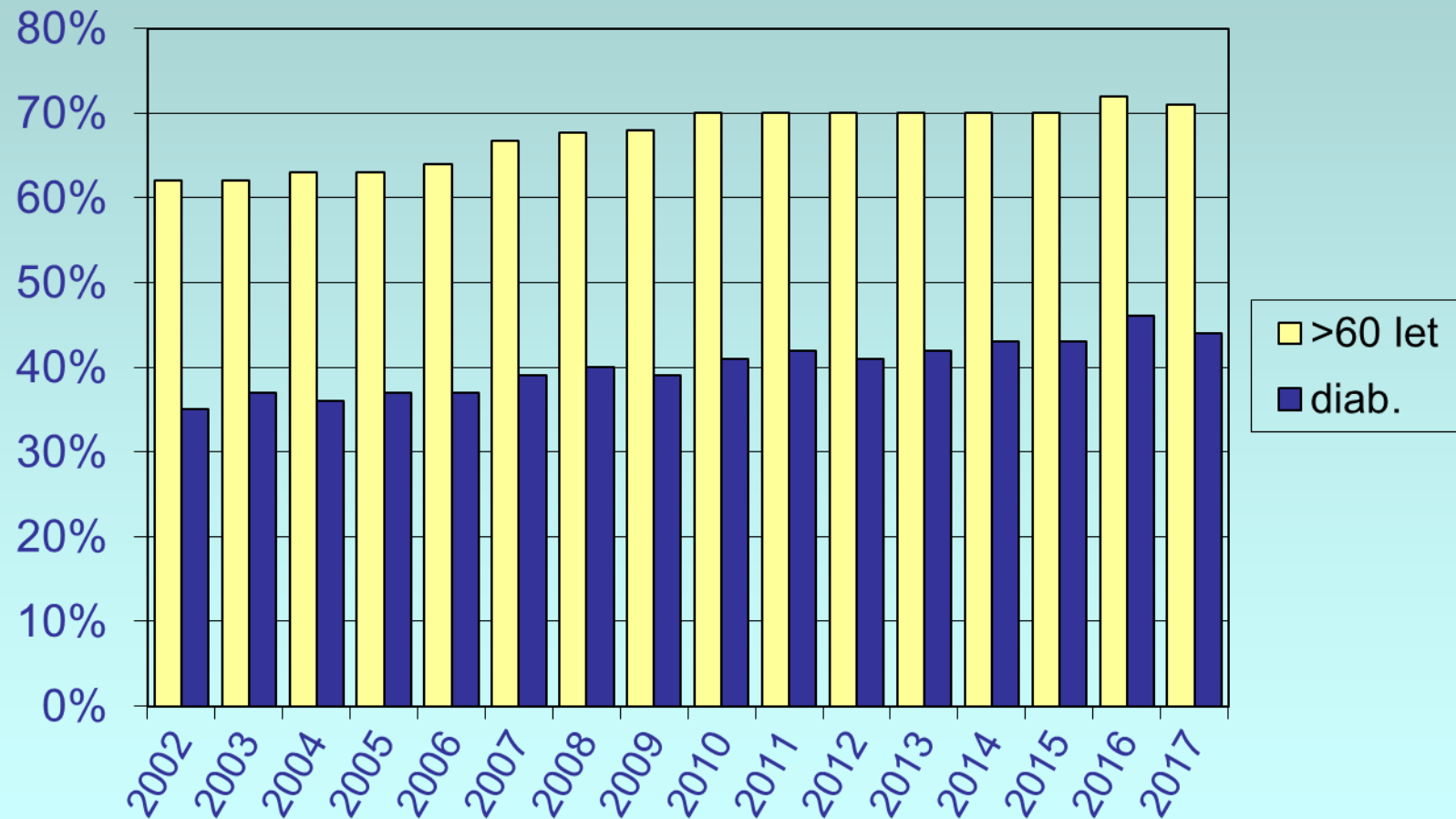
Věkové skupiny HD

(n=6510 pac.)



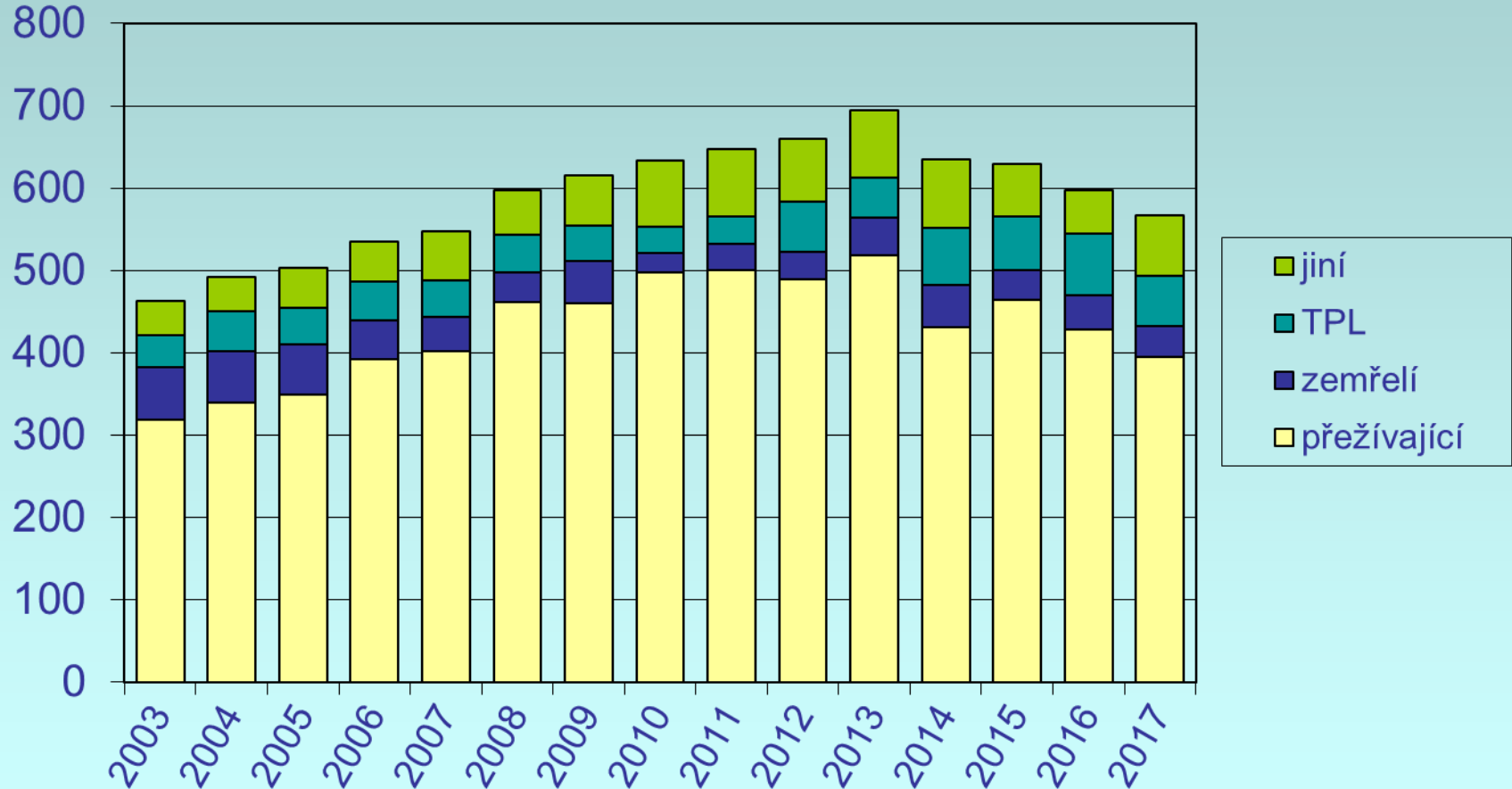
Pacienti starší 60 let a diabetici v HD

(n=6510 pac.)



Změny v souboru pacientů PD

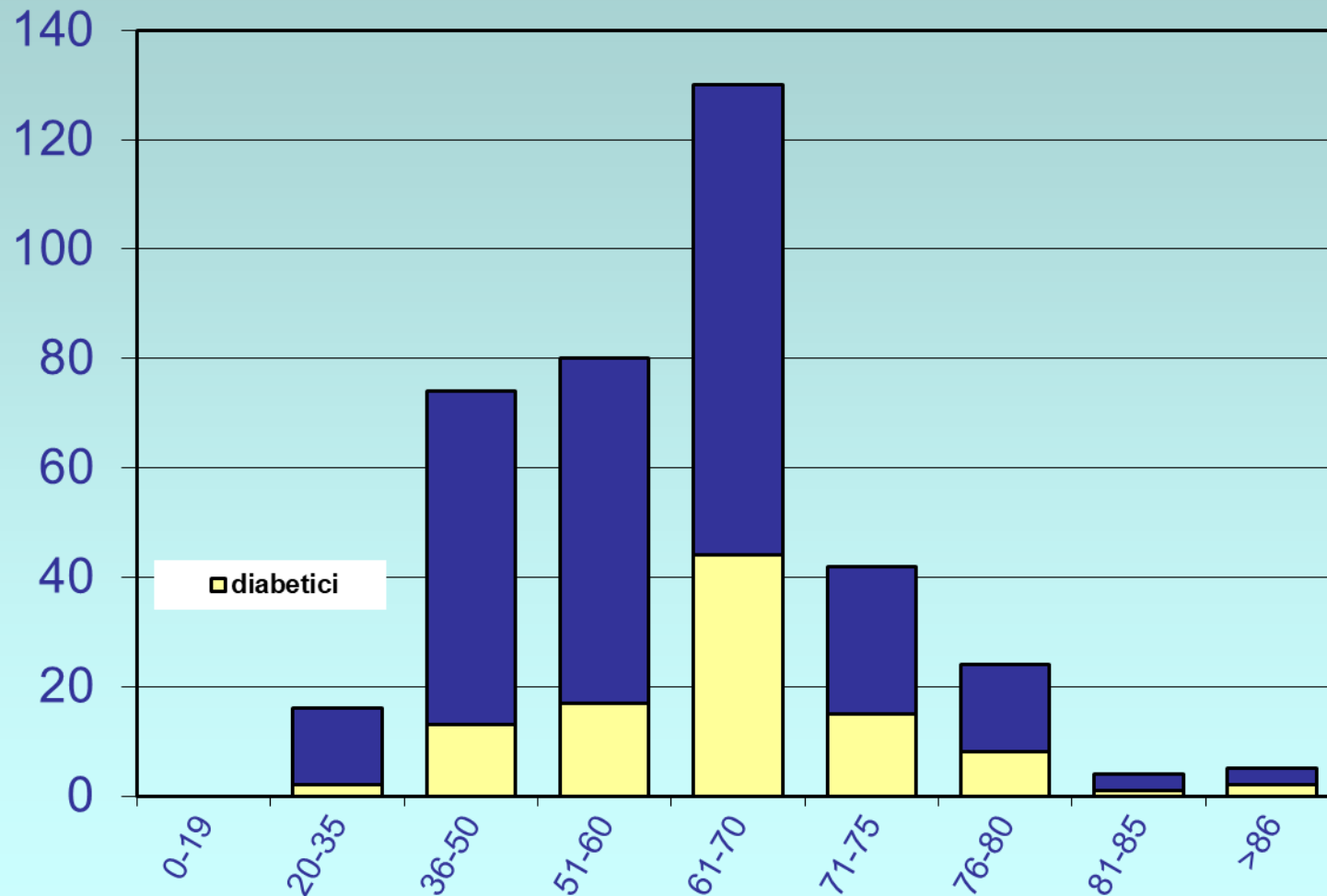
(v průběhu roku 2017 peritoneálně dialyzováno celkem 567 pacientů)



2017: přežívající k 31.12.: 395 zemřelí: 38 transplantováni: 60

Věkové skupiny PD

(n=375 pac.)



Mortalita v PDL v r. 2017

HD:

- Mortalita – pac. celkem: 18,3 %

PD

- Mortalita – pac. celkem: 7,7 %

Celková mortalita: 17,7 %

Poznámka:

Mortalita = $(\text{zemřelí} / (\text{přežívající k 31.12.} + \text{transplantovaní} + \text{zemřelí})) * 100\%$

Mortalita diabetiků a nediabetiků v PDL

%	HD		PD	
	DM	non-DM	DM	non-DM
2011	23	15	22	6
2012	21	13	26	5
2013	21	15	28	5
2014	20	15	30	6
2015	21	14	37	3
2016	20	14	38	5
2017	22	13	42	4

Příčiny úmrtí v PDL

	HD (n=1500)	PD (n=38)
Kardiovaskulární	44 %	58 %
Infekční	20 %	3 %
Malignita	8 %	8 %
Ostatní	30 %	32 %

Přesuny pacientů v PDL

Roční přírůstek (reálný nárůst počtu pacientů)

HD 525

PD -18

Ukončilo léčbu (transplantace, přechod na jinou metodu, úmrtí)

HD 1868

PD 172

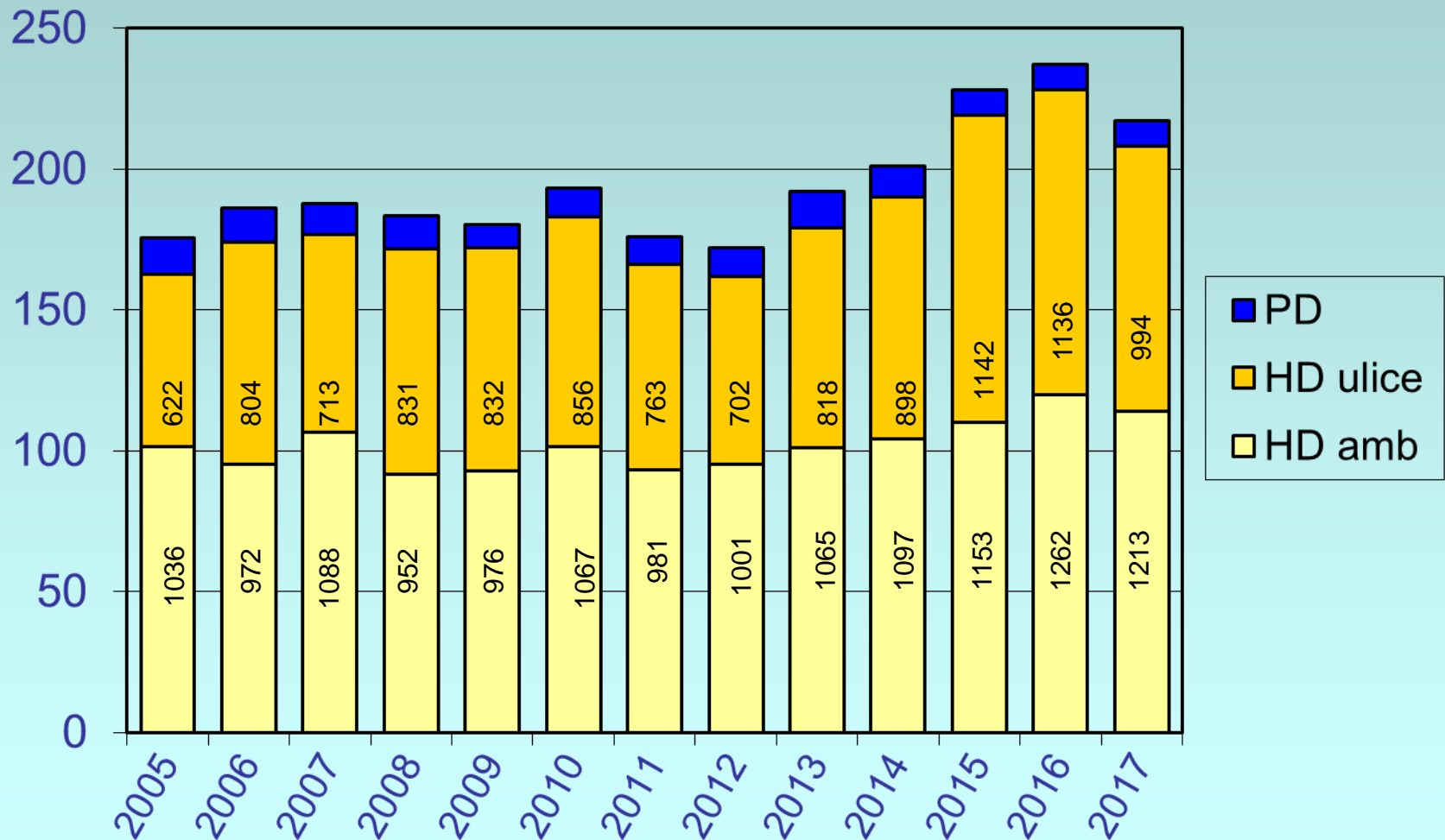
Zahájilo daný způsob léčby

HD 2393

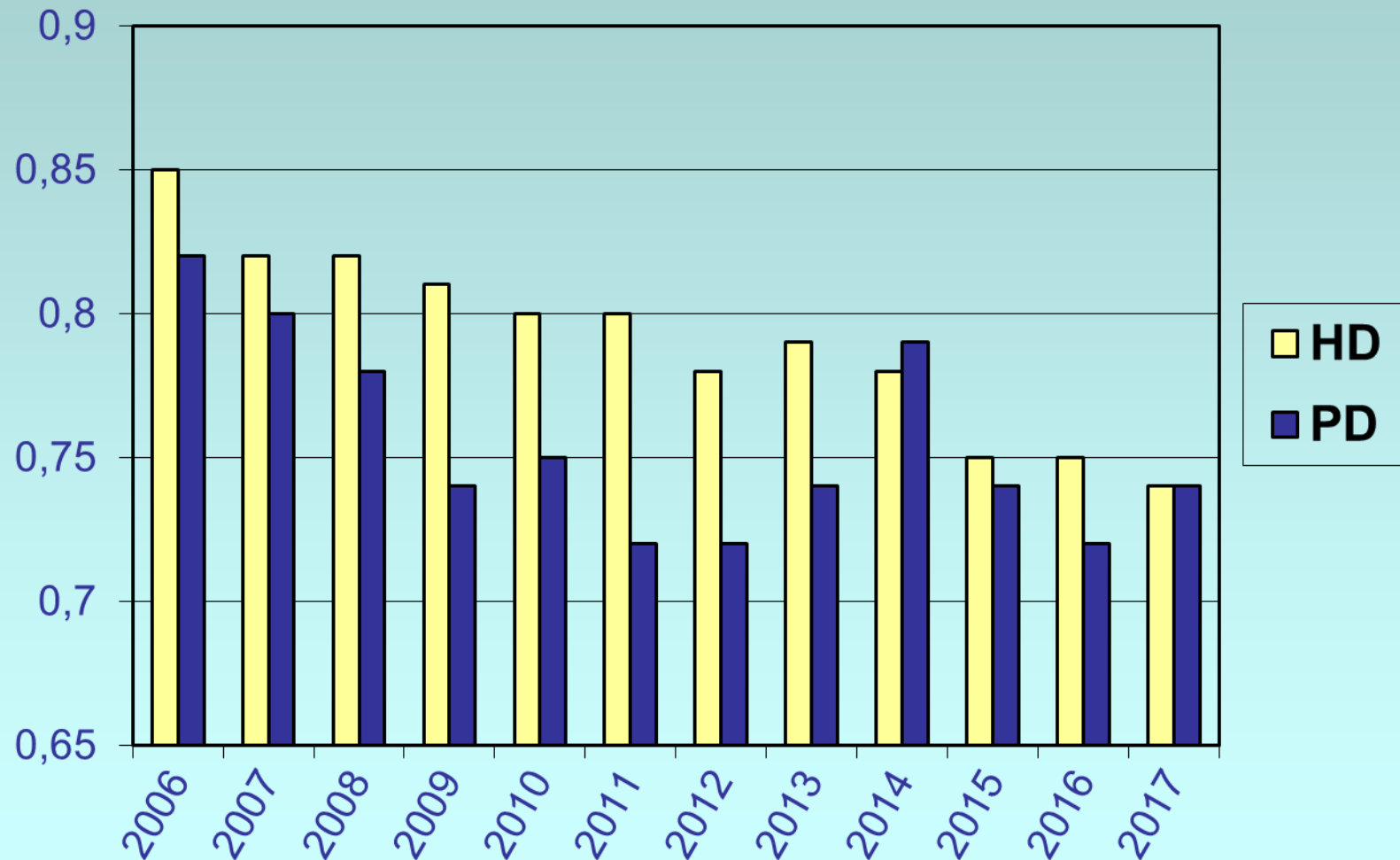
PD 154

Počet nových pacientů

pac./1 mil.obyv.(PMP)

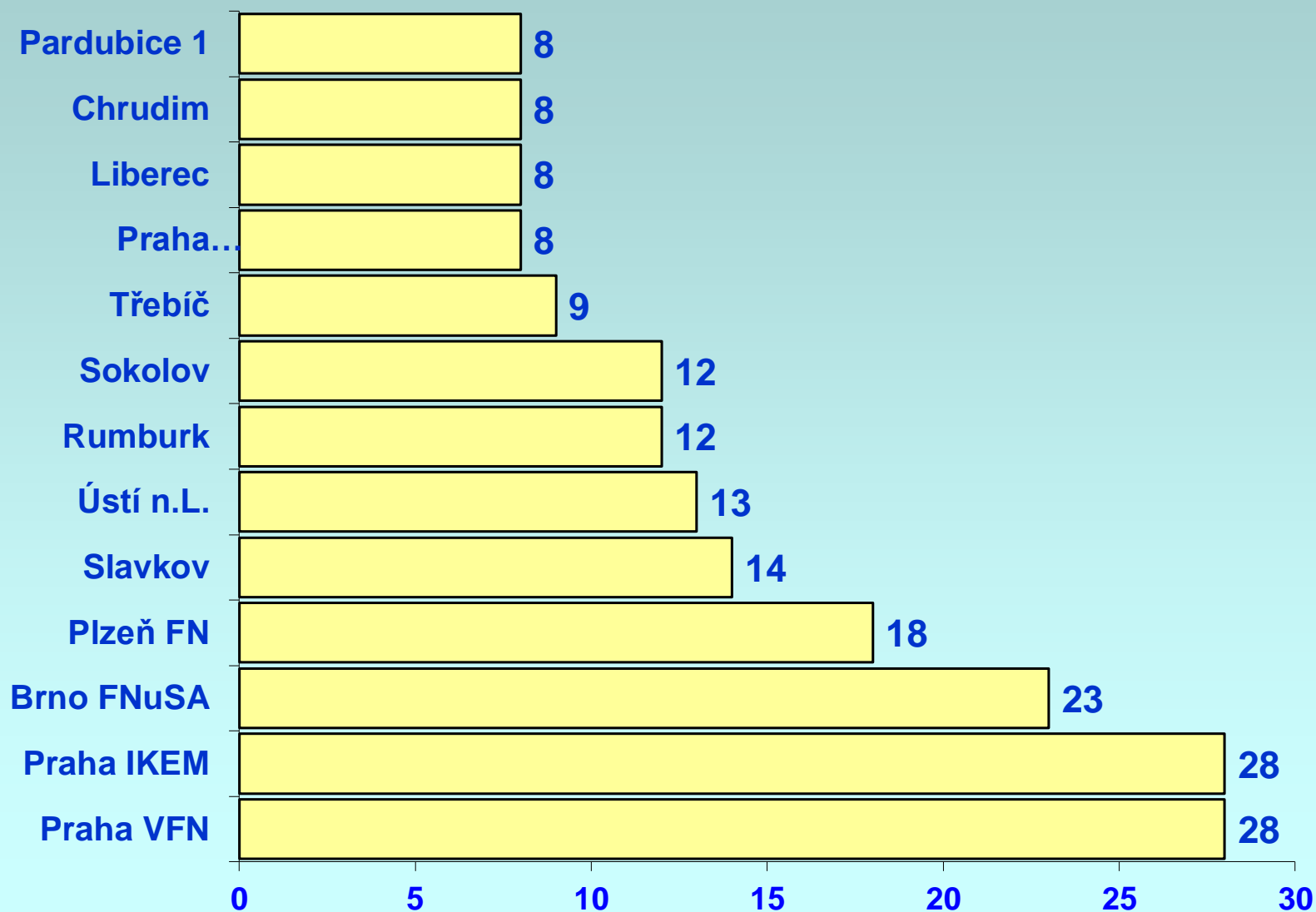


Procento pacientů v PDL do 3 let

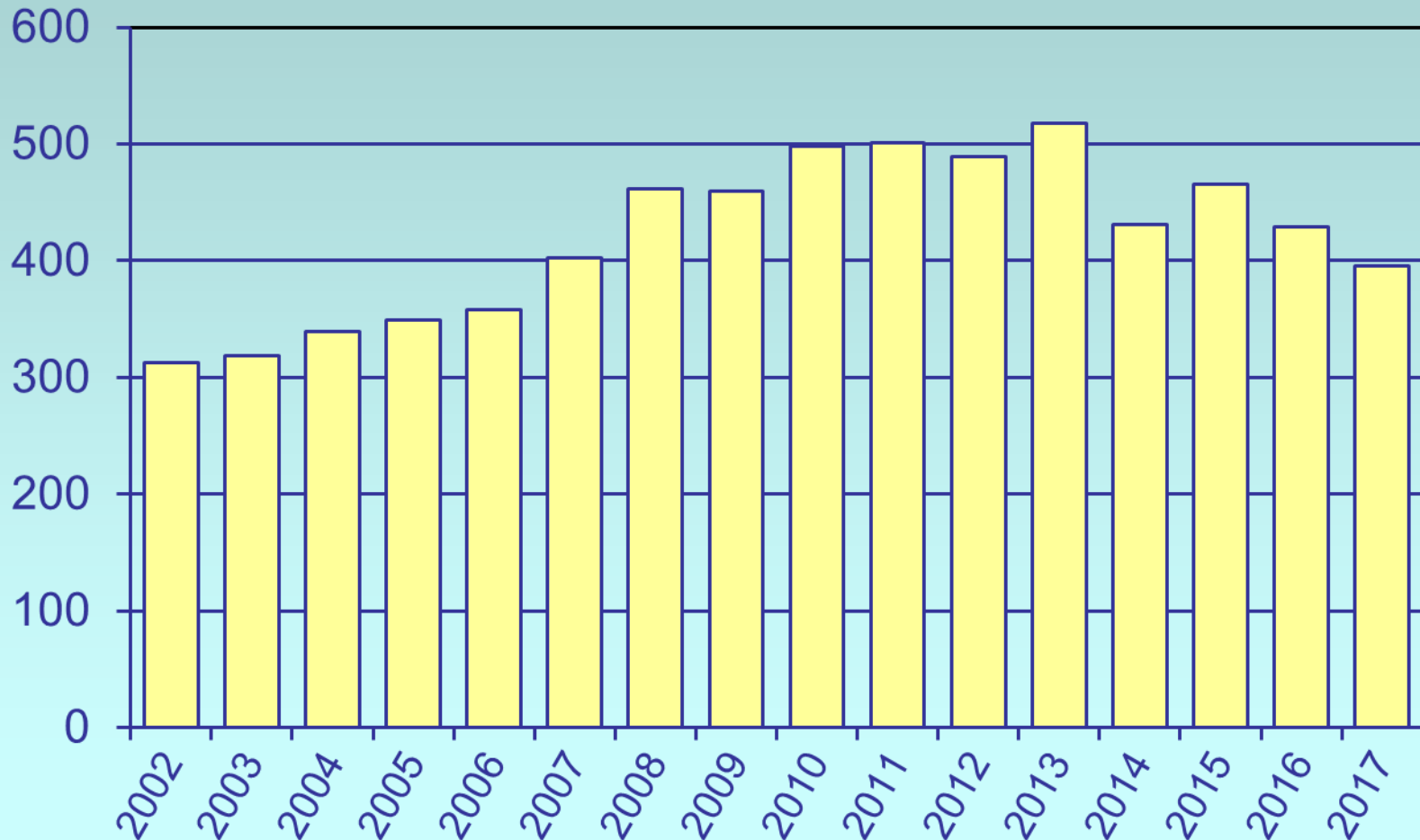


Střediska podle počtu PD pacientů 2017

(n >= 8 pac.)

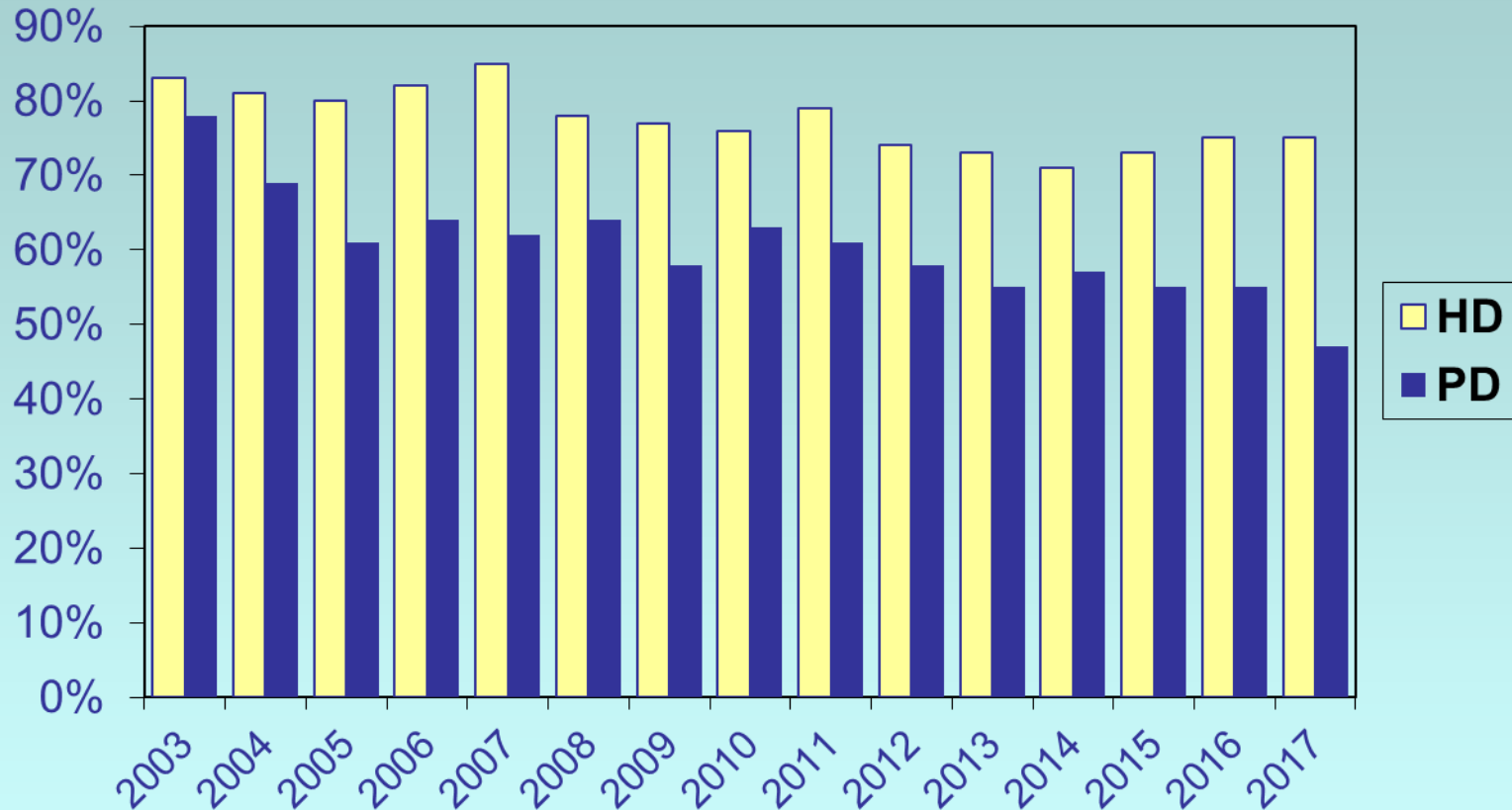


Počet prevalentních pacientů v PD (vždy k 31. 12.)



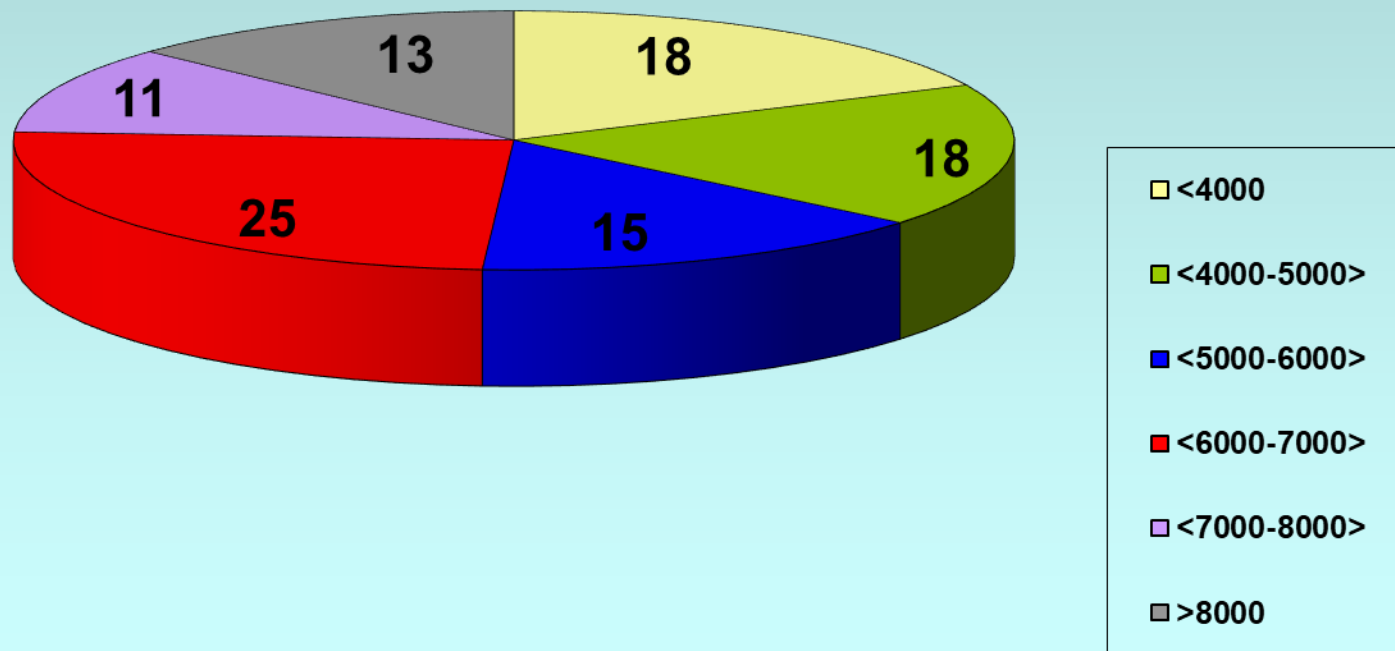
Léčba erythropoetinem (ESA)

procento léčených pacientů dle typu léčby



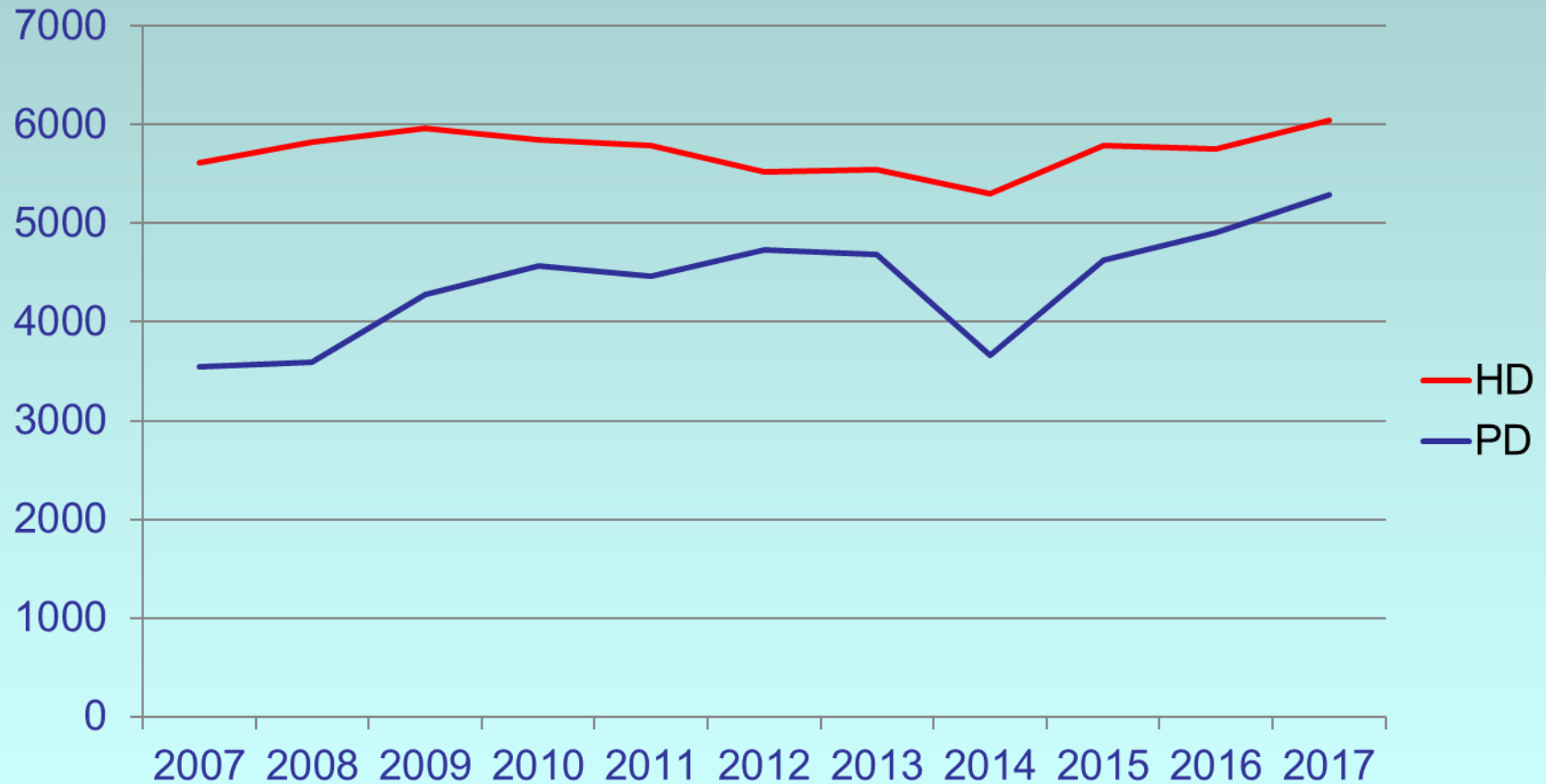
HD: léčeno 4758 pac. (**75%**), prům.dávka 6046 j./pac./týden
 PD: léčeno 186 pac. (**47%**), prům.dávka 5291 j./pac./týden
 predialyzační amb.: léčeno 1037 pac.

Průměrná dávka ESA dle počtu DS v % (n=98) (j/pac./týden)



přepočítáno k epoetinu: darbepoetin 1:200, Mircera 1:250

Průměrná spotřeba ESA



Infekční hepatitidy u HD pacientů

Reportováno (99 středisek):

- IH typu B u 19 pac. (0,3%)
- IH typu C u 6 pac. (0,1%)
- HbsAg pozitivních 46 pac. (0,7%)
- anti-HCV pozitivních 78 pac. (1,2%)



Česká nefrologická společnost

- Ročenka je v plné verzi na www.nefrol.cz (oficiální webové stránky ČNS) a www.nefro.cz (oficiální webové stránky Registru dialyzovaných pacientů - RDP)
- Děkujeme všem lékařům, kteří vyplnili dotazník ČNS a umožnili tak vytvořit přehled o dialyzační léčbě v ČR za r. 2017