

Česká nefrologická společnost



STATISTICKÁ ROČENKA
dialyzační léčby
v České republice
v roce 2022

Za Českou nefrologickou společnost, o.s., ve spolupráci s firmou ProDos zpracovali:
prof. MUDr. Ivan Rychlík, CSc., FASN, FERA, FISN
MUDr. Lidmila Francová

Metodika zpracování

- **113 dialyzačních středisek v ČR** ⇒
 - **93%** návratnost
 - **90%** úplnost vyplnění dat
- **možnosti vyplnění dotazníku ČNS**
 - načtení dat on-line v rámci RDP
 - vyplnění na webu
- **centrální vyhodnocení**

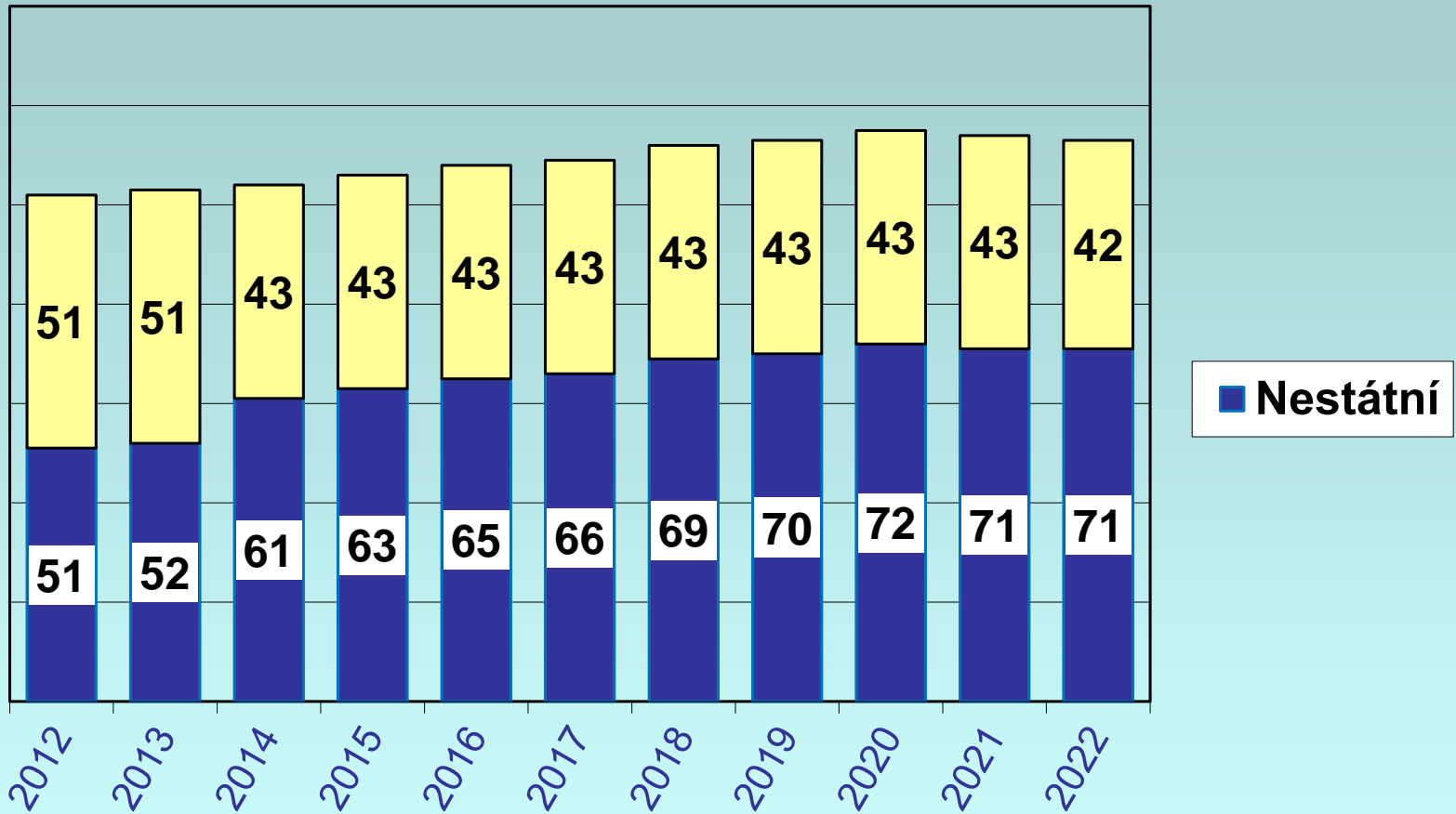
Základní data PDL v ČR 2022

- celkem **113** dialyzačních středisek
- k 31.12.2022 v pravidelném dialyzačním léčení celkem **6378** pacientů, tj. **589** pac. PMP*
- provedeno celkem **841 319** hemoeliminačních výkonů
- peritoneální dialýzou bylo léčeno 267 pacientů (3,9%)
- transplantováno bylo **520** pacientů, z toho **40** ze žijících dárců**
- k 31.12.2022 bylo léčeno **11157** pacientů*** v programu náhrady renální funkce (RRT), t.j. **1030** pac. PMP

Počet pacientů /1 mil.obyv. (PMP) k 31.12. v HD a PD v ČR (r. 2013-2022)

Rok	HD	PD
2013	551	49
2014	567	41
2015	588	44
2016	596	41
2017	601	37
2018	623	34
2019	560	30
2020	515	28
2021	566	27
2022	564	25

Počty dialyzačních středisek (r. 2012-2022)

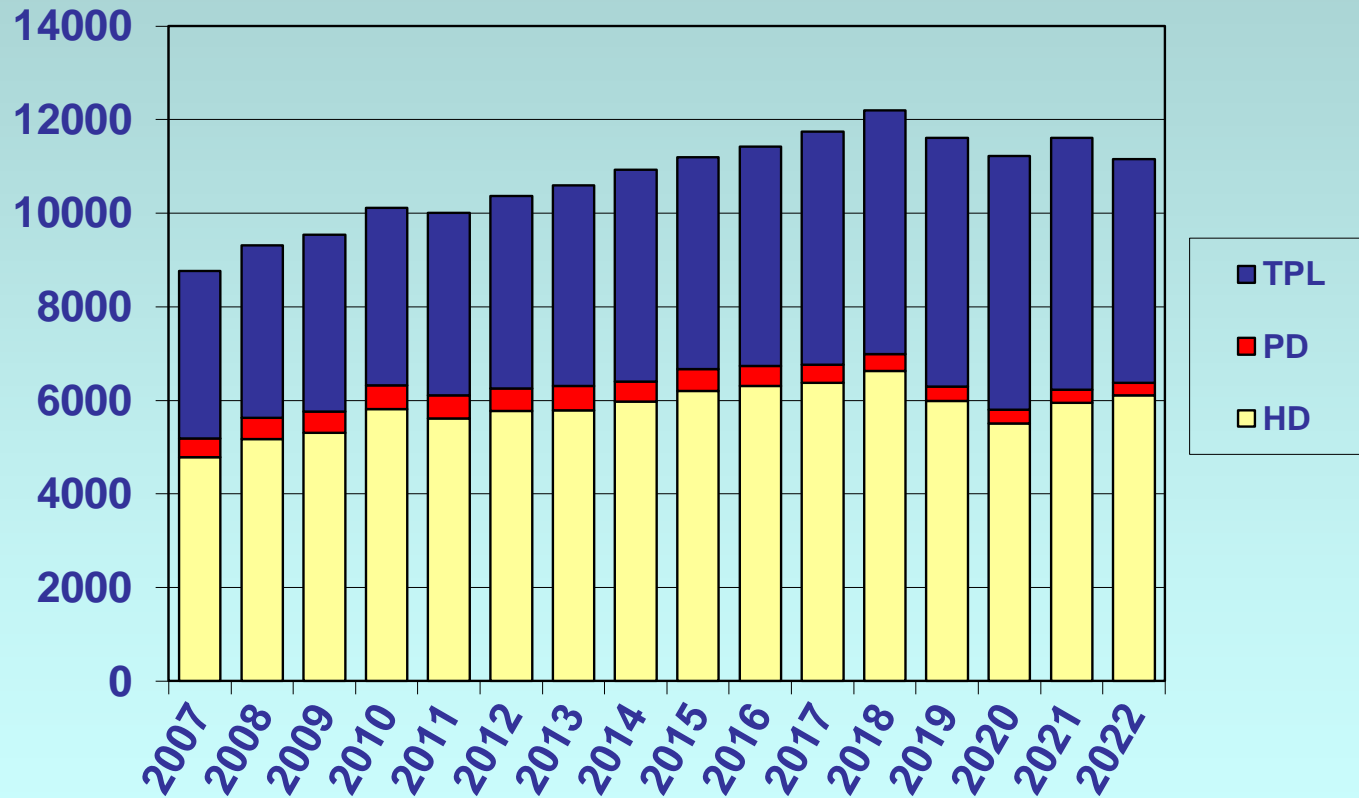


110 DS pro dospělé a 3 DS pro děti (Brno FDN, Ostrava Poruba, Praha Motol)

3 DS pouze akutní program (nem. Havířov, Praha 10 FNKV II.int., Praha 5 MJ Motol)

6 DS pouze peritoneální program (Praha 10 FNKV Int., Praha 5 FN Motol Int., Rumburk, Praha Nefrologie s.r.o., Přerov, Zlín)

Počet léčených pacientů (prevalence) k 31.12. podle metody RRT (r. 2007-2022)

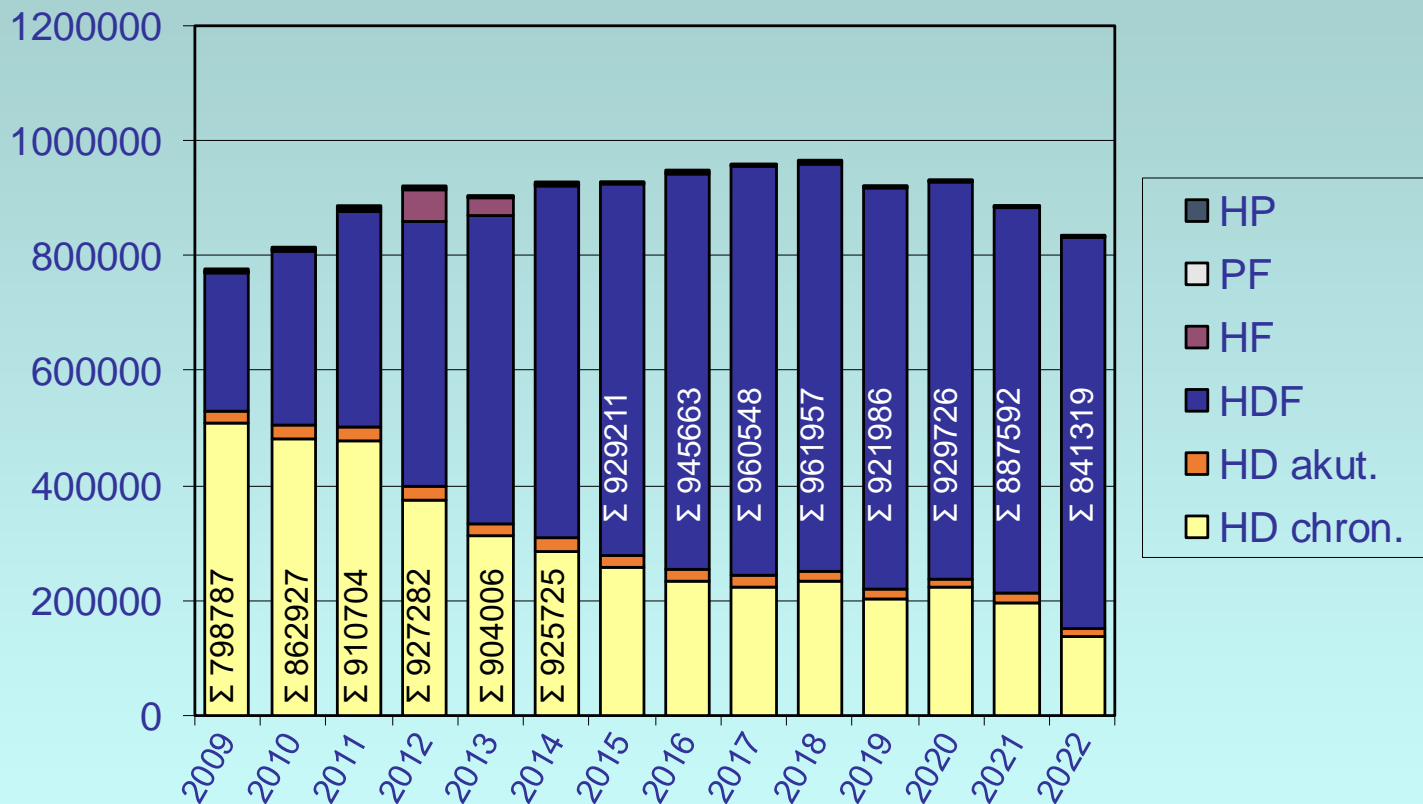


Počet pacientů k 31.12.2022:

HD: 6108 pac. PD: 270 pac.(3,9%)

TPL: 4779 pac.

Počet hemoeliminačních výkonů (r. 2009-2022)



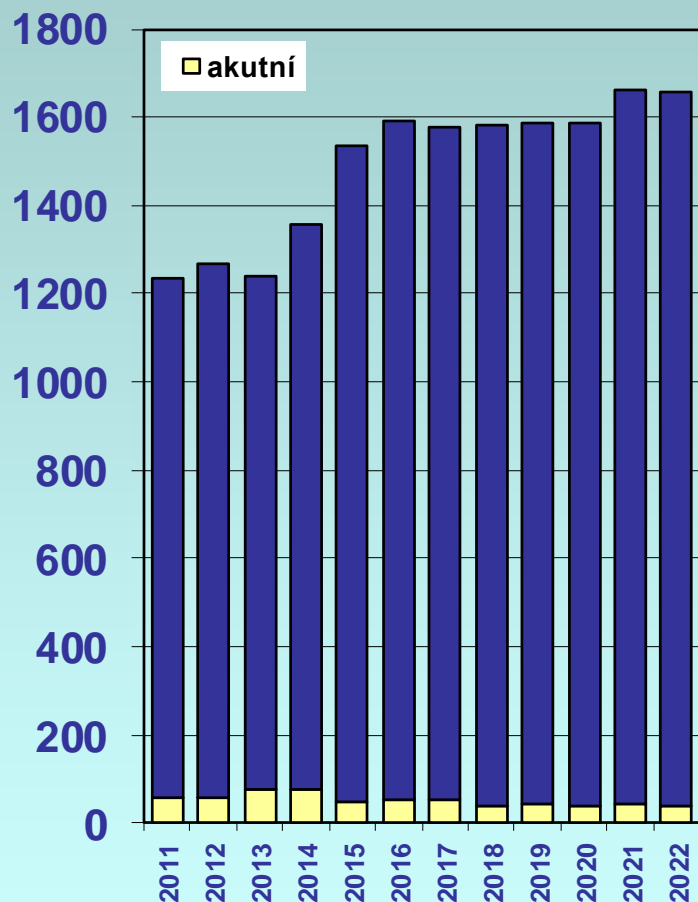
Počty výkonů v r. 2022:

HD	136285 (z toho ak. 11%)	PF	212
HDF	679241 (= 80% ze všech)	HP	0
HF	794	jiné	1913

Počet lůžek a dialyzačních přístrojů

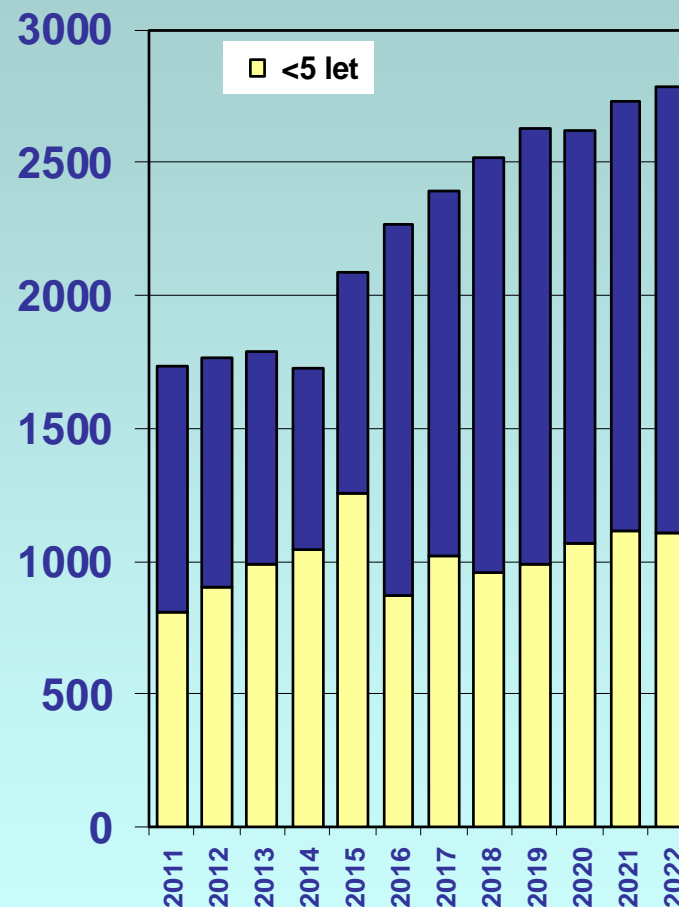


dialyzační lůžka HD



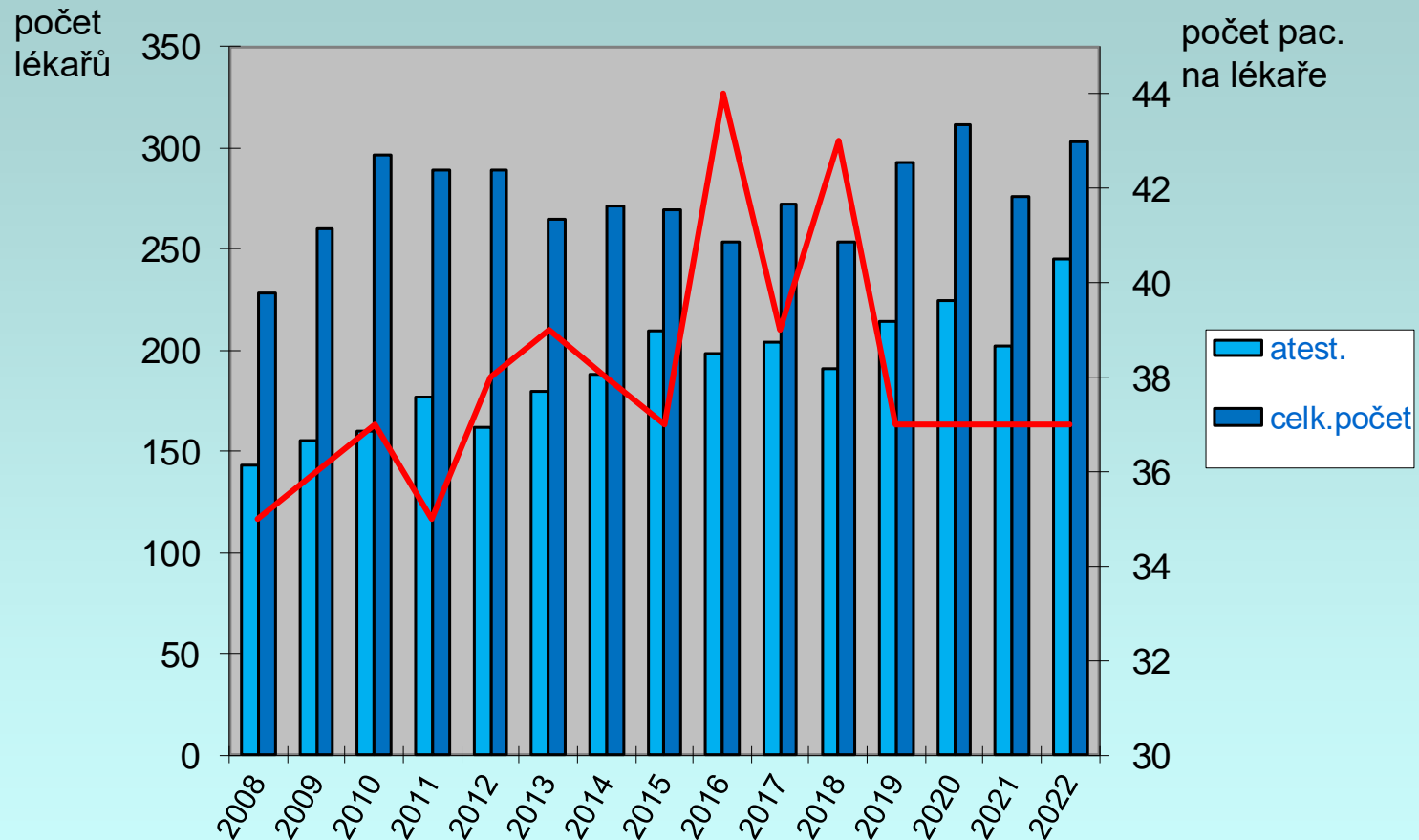
2022: dialyzačních lůžek: celkem 1572
 chronických 1529
 akutních 38

dialyzační přístroje



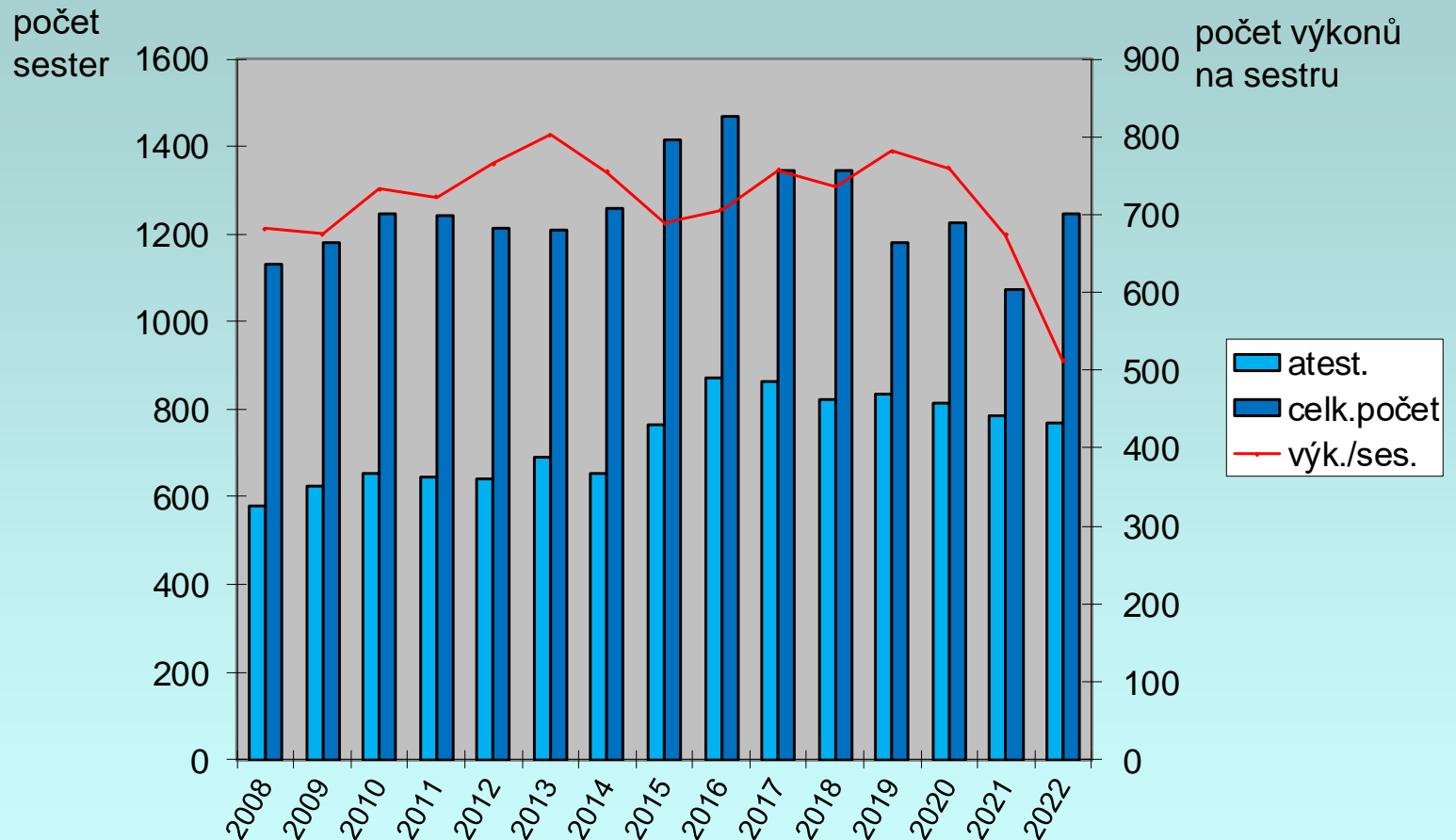
Dialyzační monitory: celkem 2788
 z toho < 5 let 1684

Personální zajištění: počet lékařů



2022: Lékaři celkem: 303, z toho 245 s nefrologickou atestací (81%)
 počet pacientů na 1 atestovaného lékaře: 37

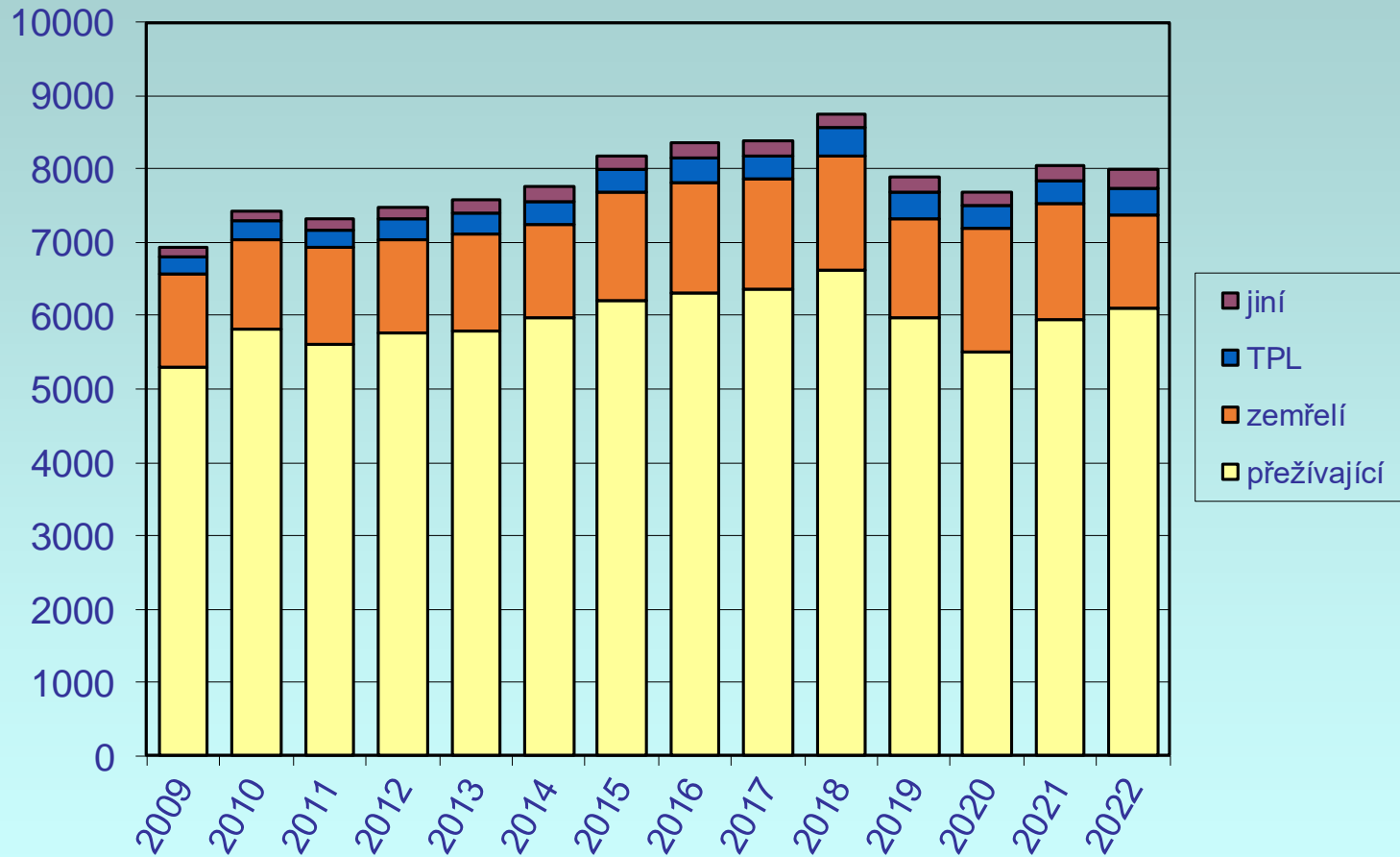
Personální zajištění: počet sester



2022: Sestry celkem: 1246, z toho 767 s odbornou atestací (62%)
počet výkonů na 1 sestru: 512

Změny v souboru pacientů HD

(v průběhu roku 2022 hemodialyzováno celkem 7993 pac.)

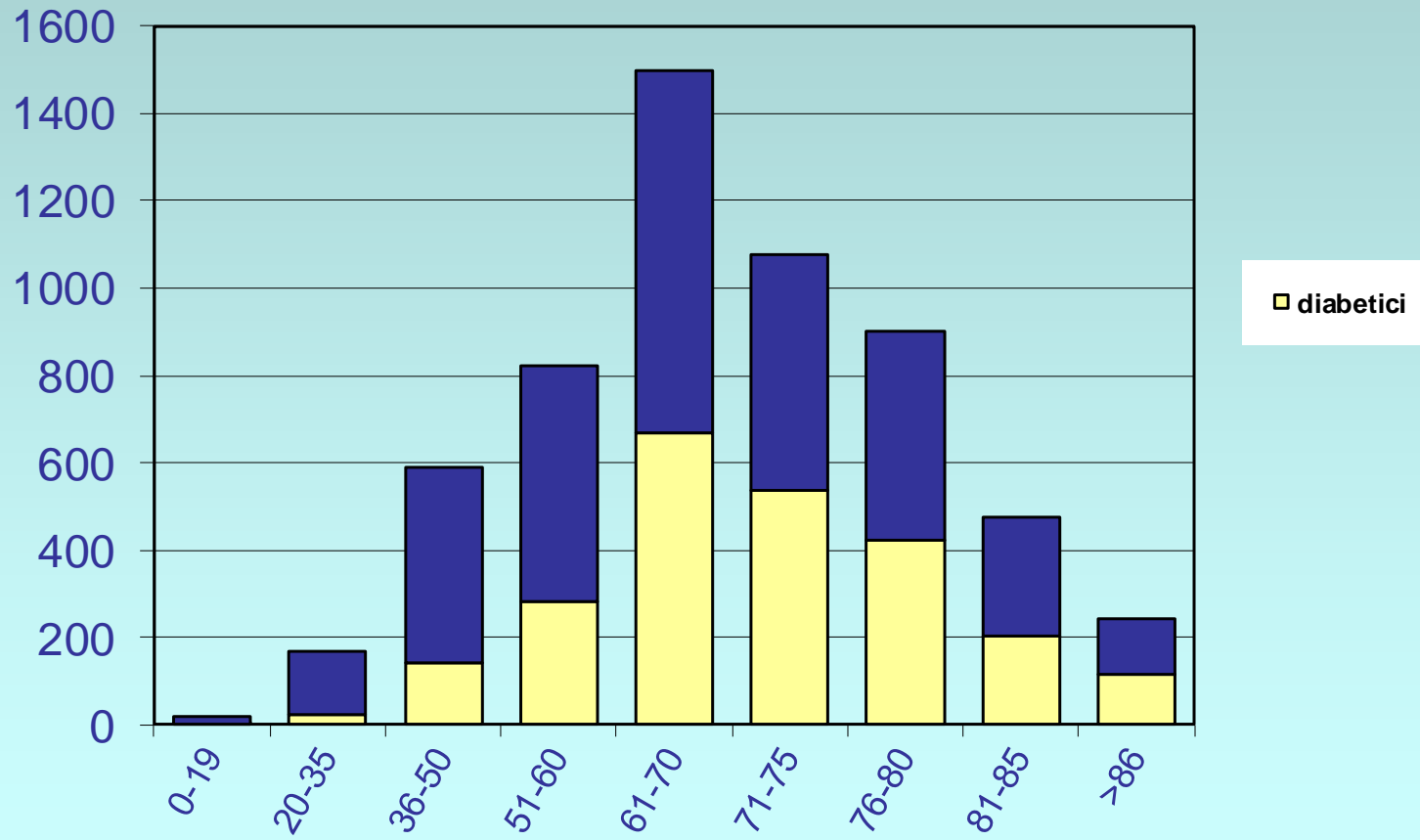


2022: přežívající k 31.12.: 6108 zemřelí: 1258 transplantováni*: 375

*údaje dle reportingu do RDP

Věkové skupiny HD

(reportováno u 5737 pac.)



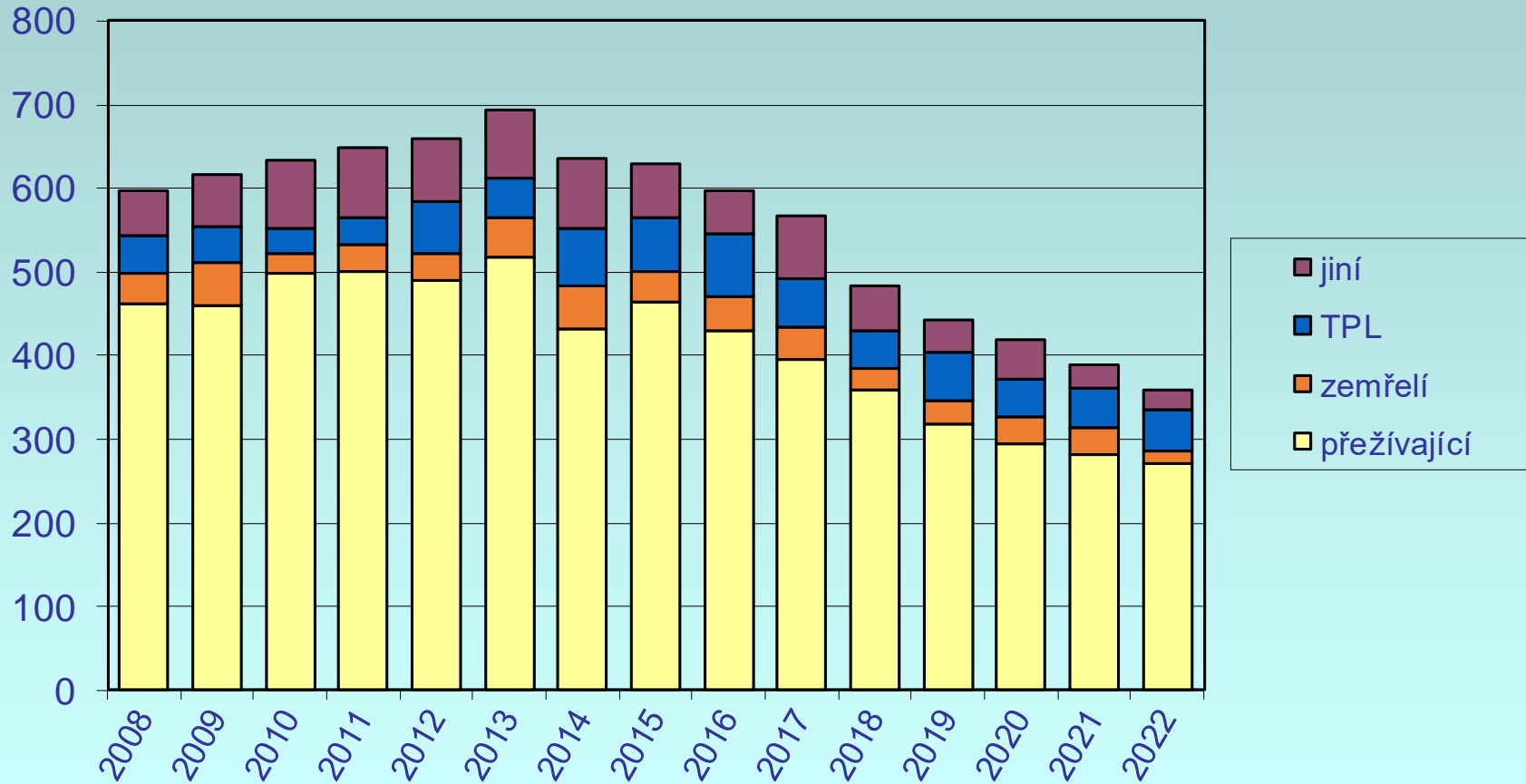
Pacienti starší 60 let a diabetici v HD

(reportováno u 5793 pac.)



Změny v souboru pacientů PD

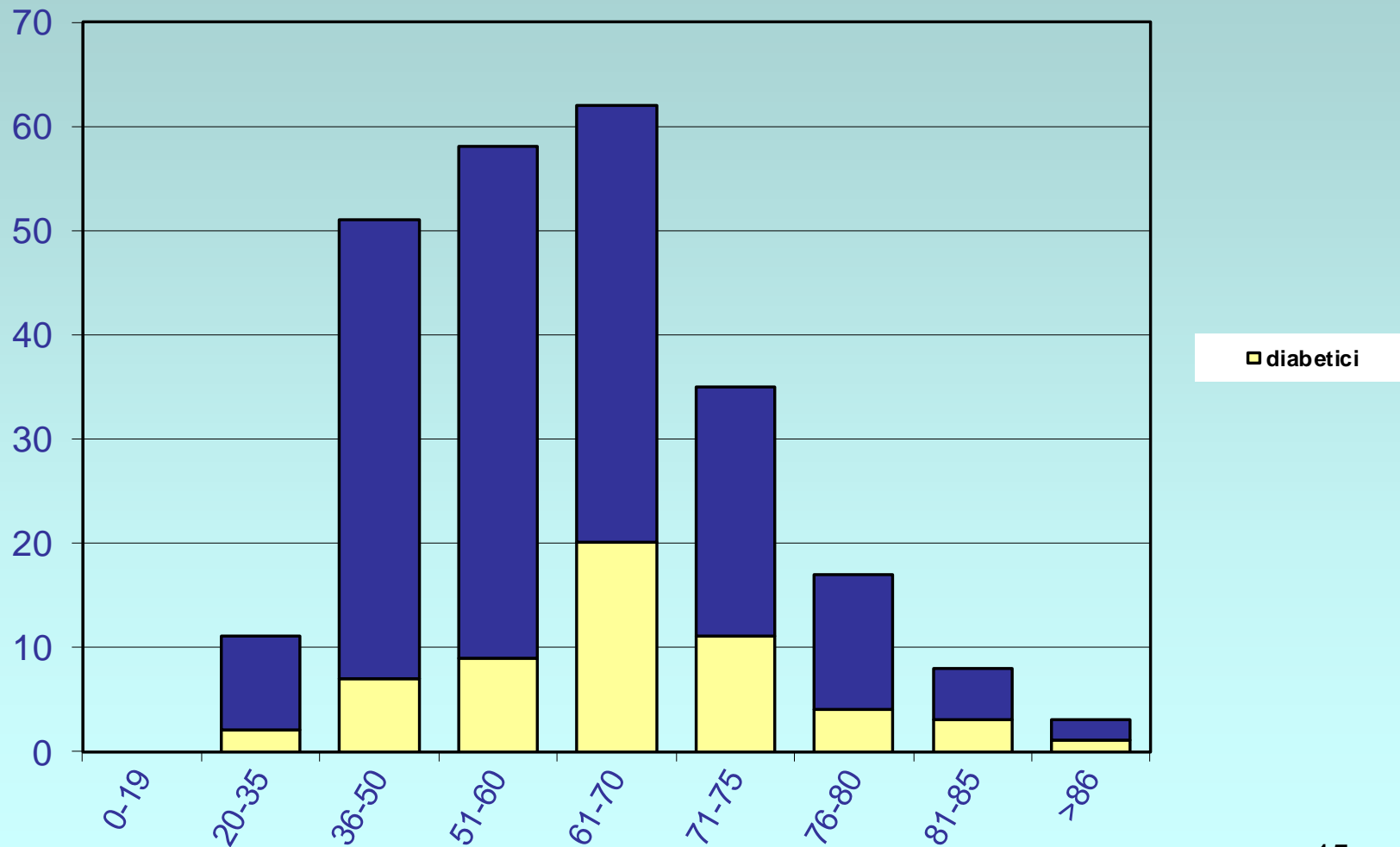
(v průběhu roku 2022 peritoneálně dialyzováno celkem 359 pacientů)



2022: přeživající k 31.12.: 270 zemřelí: 16 transplantováni: 49

Věkové skupiny PD

(reportováno u 247 pac.)



Mortalita v PDL v r. 2022

HD:

- Mortalita – pac. celkem: 16,3 %

PD

- Mortalita – pac. celkem: 4,8 %

Celková mortalita: 15,8 %

Poznámka:

Mortalita = $(\text{zemřelí} / (\text{přežívající k 31.12.} + \text{transplantovaní} + \text{zemřelí})) * 100\%$

Mortalita diabetiků a nediabetiků v PDL

%	HD		PD	
	DM	non-DM	DM	non-DM
2016	20	14	38	5
2017	22	13	42	4
2018	21	15	24	5
2019	19	15	37	3
2020	26	18	34	7
2021	26	16	32	9
2022	21	14	24	6

Příčiny úmrtí v PDL

	HD (reportováno u 1258 pac.)	PD (reportováno u 16 pac.)
Kardiovaskulární	38 %	44 %
Infekční	16 %	19 %
Malignita	7 %	6 %
Ostatní	39 %	31 %

Přesuny pacientů v PDL

Roční přírůstek (reálný nárůst počtu pacientů)

HD 810

PD 4

Ukončilo léčbu (transplantace, přechod na jinou metodu, úmrtí)

HD 1672

PD 89

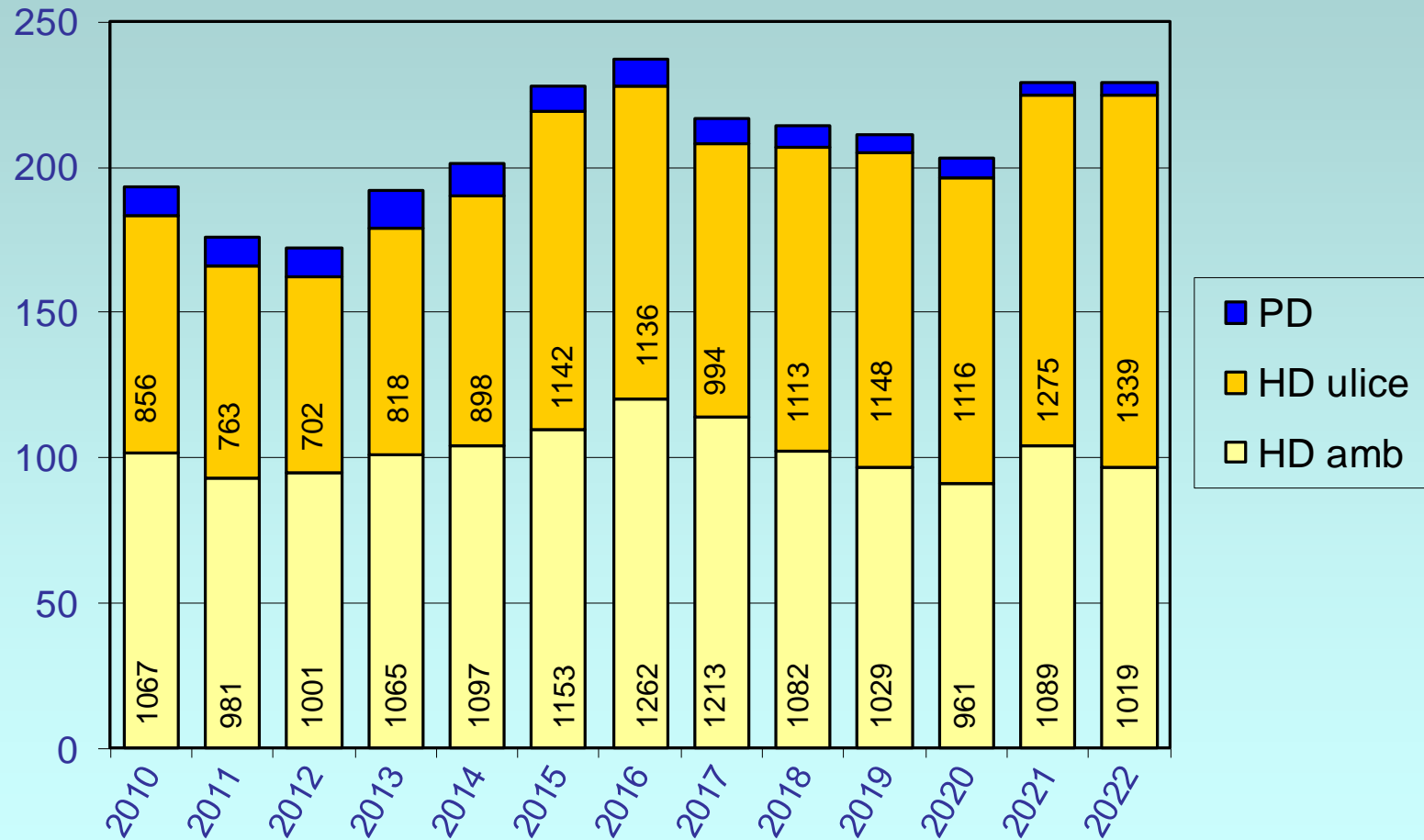
Zahájilo daný způsob léčby

HD 2502

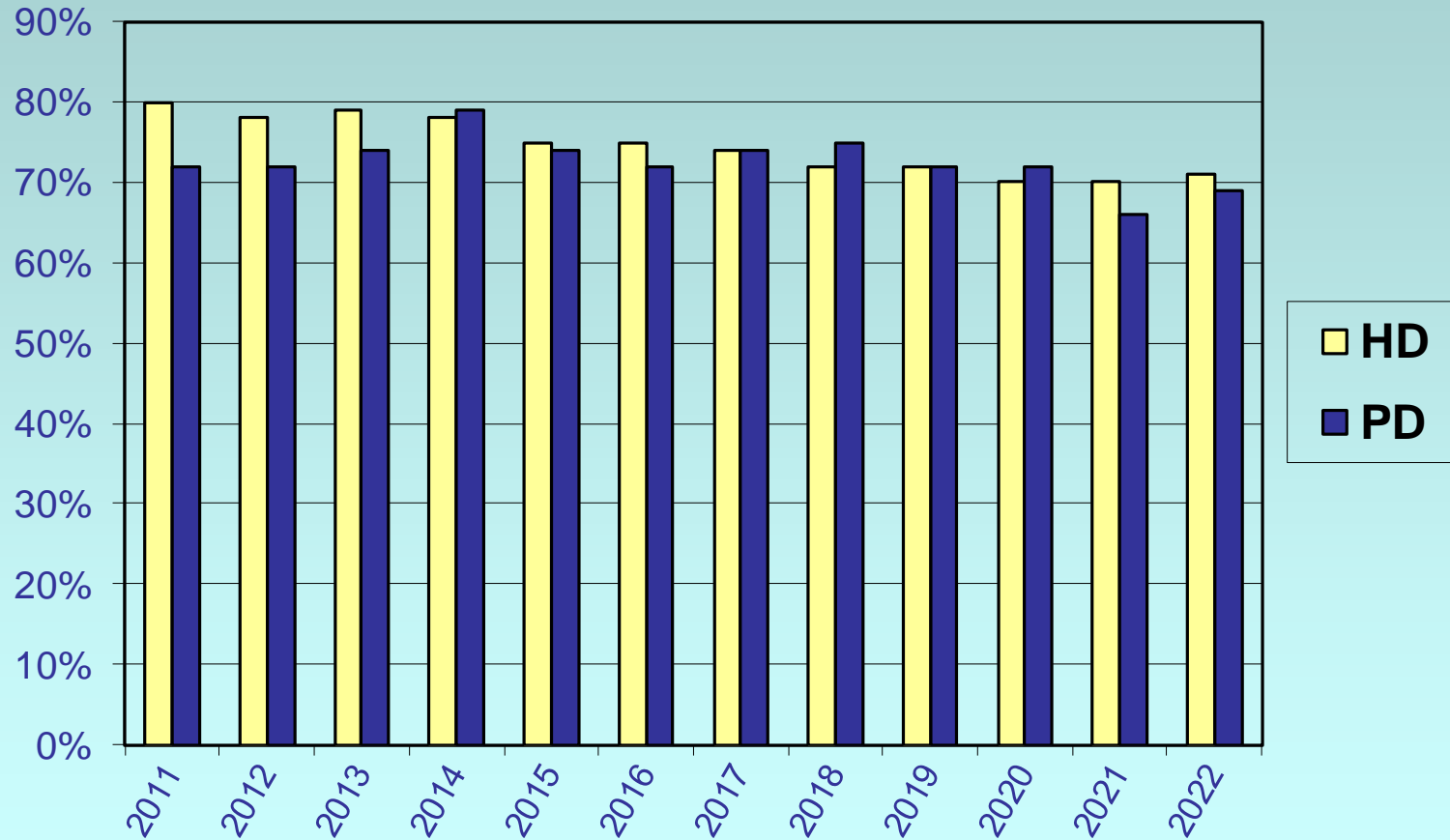
PD 93

Počet nových pacientů

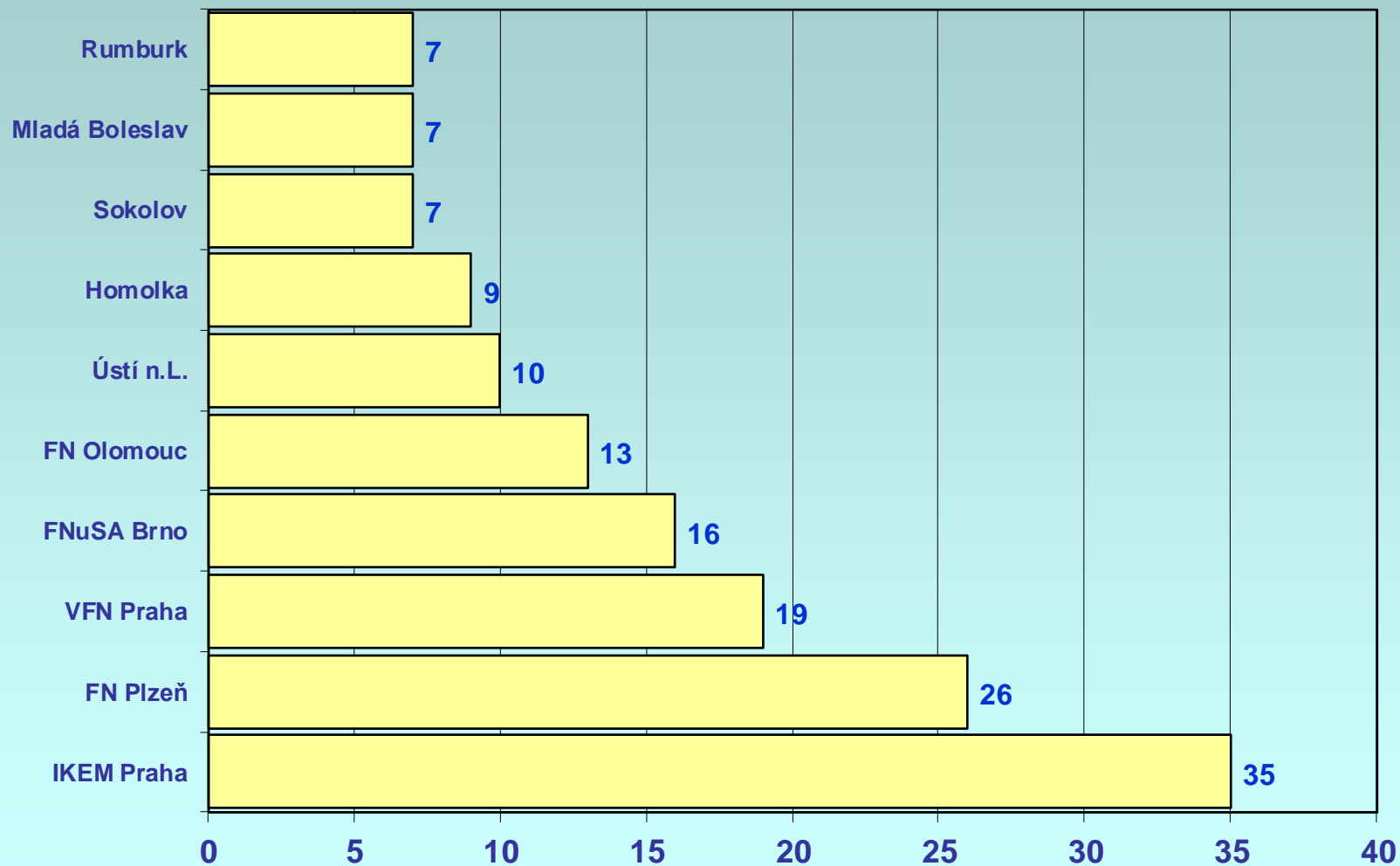
pac./1 mil.obyv.(PMP)



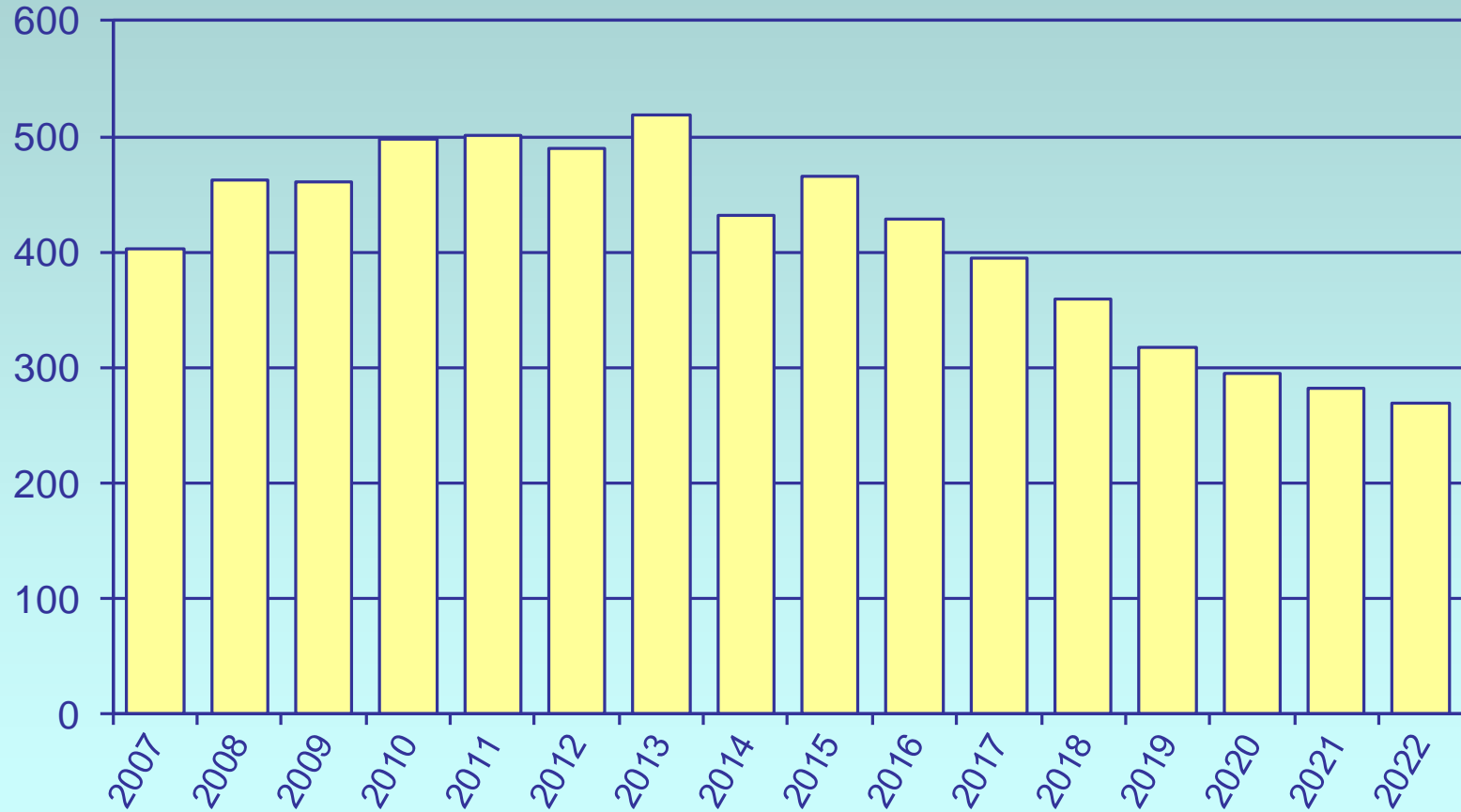
Procento pacientů v PDL do 3 let



Střediska podle počtu PD pacientů 2022 (n ≥ 7 pac.)

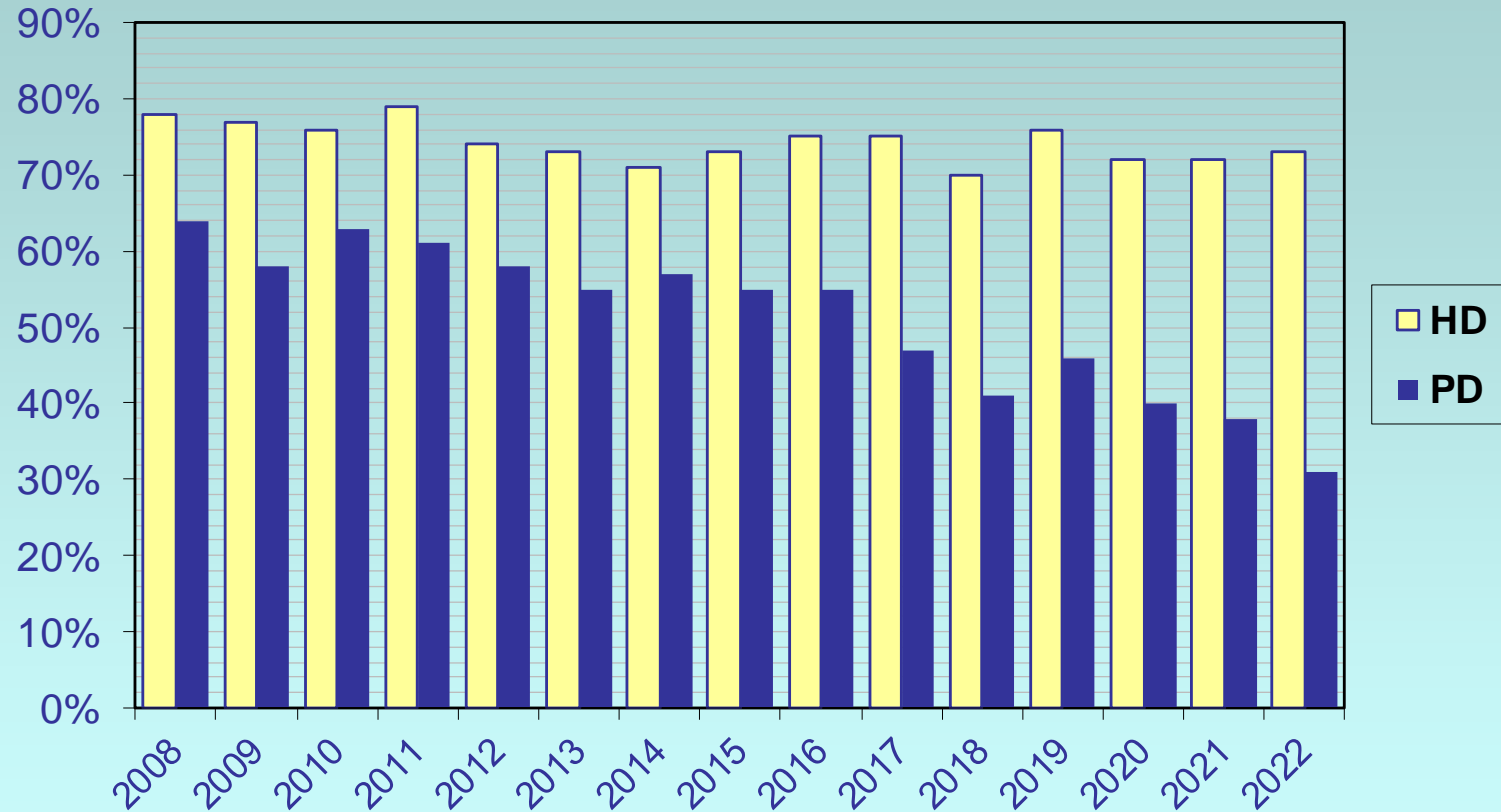


Počet prevalentních pacientů v PD (vždy k 31. 12.)



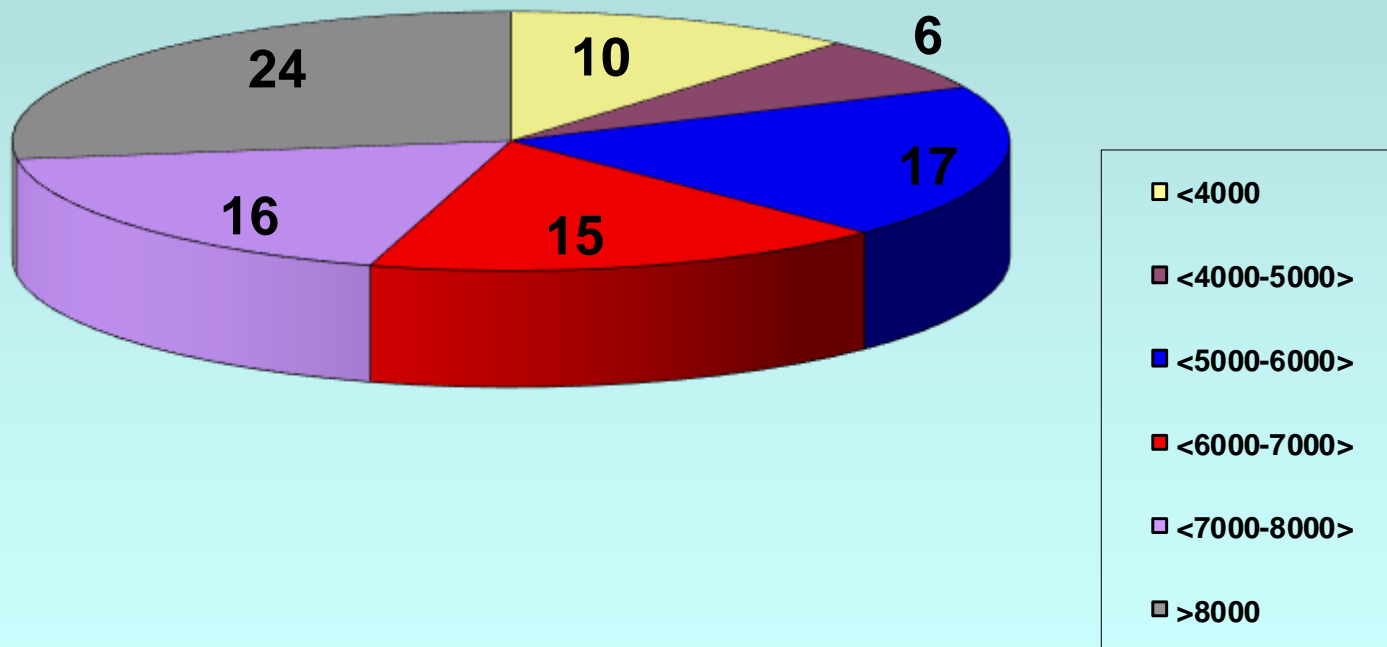
Léčba erythropoetinem (ESA)

procento léčených pacientů dle typu léčby

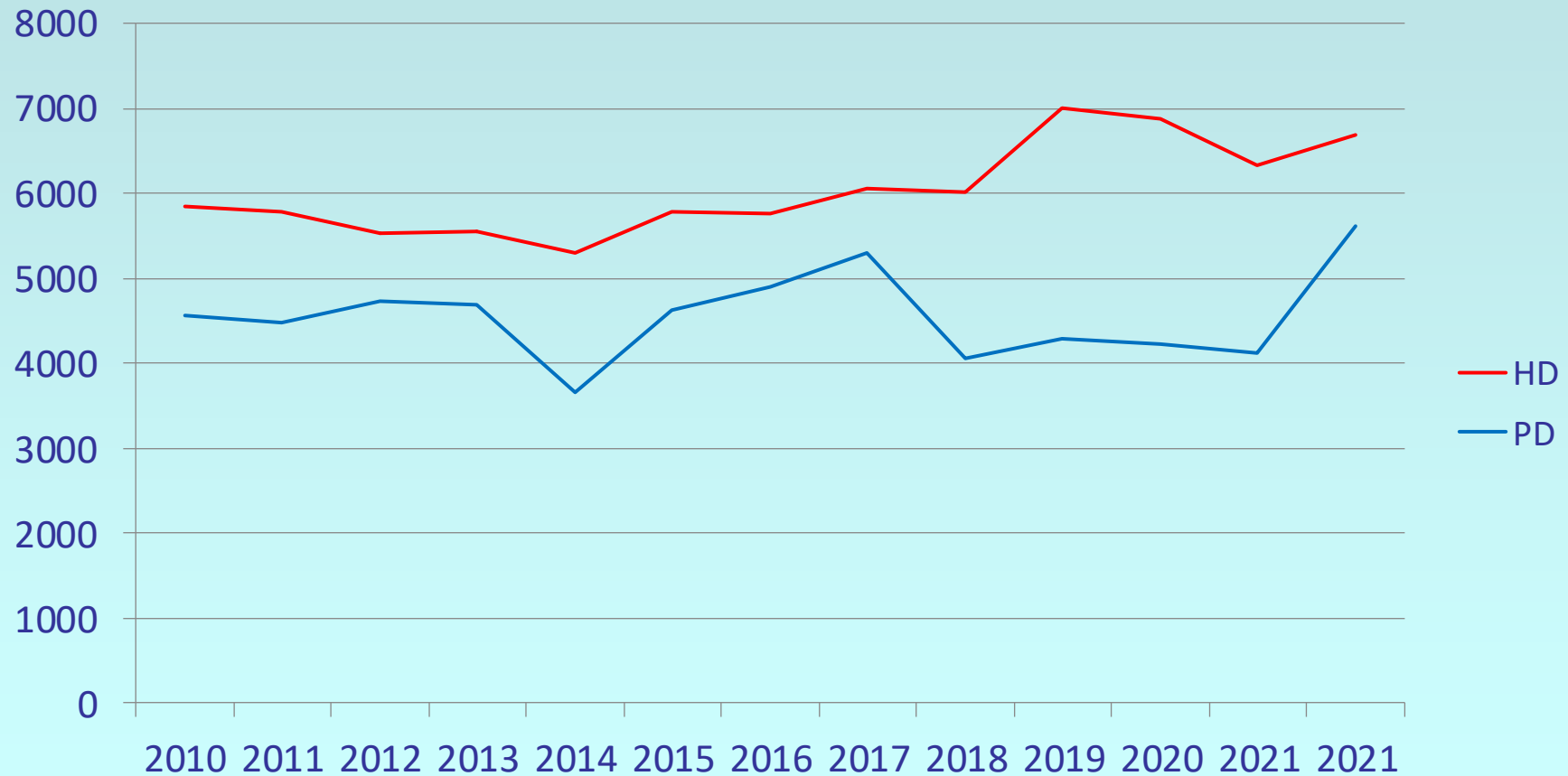


HD:	léčeno 4462 pac. (73%), prům.dávka 6679 j./pac./týden
PD:	léčeno 83 pac. (31%), prům.dávka 5619 j./pac./týden
predialyzační amb.:	léčeno 1297 pac.

Průměrná dávka ESA dle počtu DS v % (n=87) (j/pac./týden)



Průměrná spotřeba ESA



Infekční hepatitidy u HD pacientů

Reportováno ze 101 středisek:

- IH typu B 12 pac. (0,2%)
- IH typu C 1 pac. (0%)
- HbsAg pozitivních 22 pac. (0,4%)
- anti-HCV pozitivních 61 pac. (1%)



Česká nefrologická společnost

- Ročenka je v plné verzi na www.nefrol.cz (oficiální webové stránky ČNS) a www.nefro.cz (oficiální webové stránky Registru dialyzovaných pacientů - RDP)
- Děkujeme všem lékařům, kteří reportovali data do RDP ČNS a umožnili tak vytvořit přehled o dialyzační léčbě v ČR za r. 2022