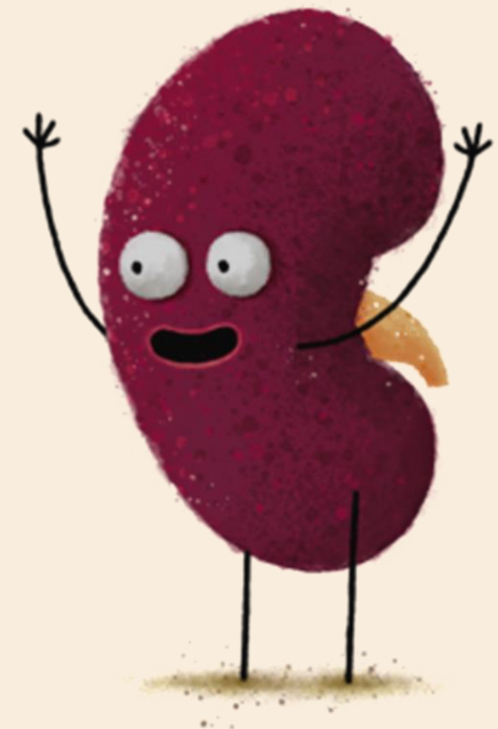


Kampaň zaměřená na chronické onemocnění ledvin

JARO 2024



Cíl akce

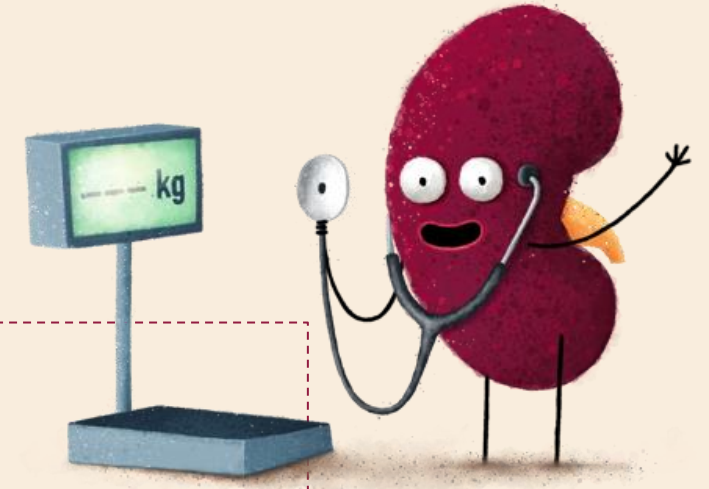
O chronickém onemocnění ledvin nemají dostatečné povědomí pacienti a často ani lékaři ostatních specializací, přestože se toto onemocnění týká více než 10 % české populace.

Aktivitou s vyšetřovacím stanem budeme chtít opět zaujmout pacienty i média tak, aby tématu chronického onemocnění ledvin byla věnována pozornost.

Naším cílem není jen osvěta. Potenciálně ohroženým pacientům umožníme jednoduché vyšetření ledvin přímo ve vyšetřovacím stanu pomocí analyzátoru na kapilární stanovení kreatininu, změříme krevní tlak a glykémii. Také je budeme směřovat na web www.vysetriledviny.cz, kde si mohou spočítat v jednoduché webové kalkulačce jejich vlastní míru rizika.



Vyšetřovací stan

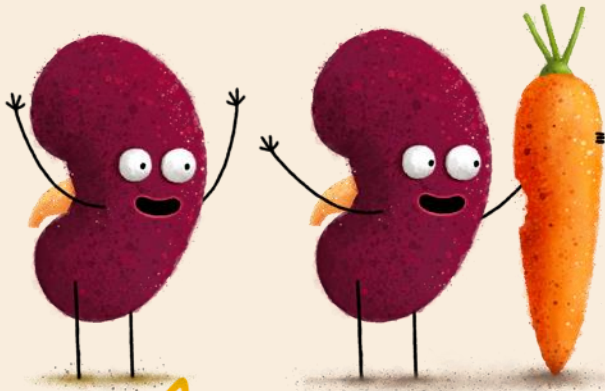


Kdy: 17. května 2024

Kde: Praha (před nákupním centrem EDEN)

Jak: Fyzické testování lékařem ve vyšetřovacím stanu

Proč: Chronické onemocnění ledvin ohrožuje každého 10. z nás



Vizualizace stanu – záštity chceme získat stejné: Česká nefrologická společnost, Společnost praktických lékařů a Ministerstvo zdravotnictví



NEJSTE 1 Z 10?

Chronickým onemocněním ledvin trpí každý 10. obyvatel Česka.¹

Chronické onemocnění ledvin se může postupně zhoršovat až do úplného selhání jejich funkce. Onemocnění nijak nebolí, proto se na něj často přijde až v pokročilém stadiu.

Včasné odhalení rizika vám může zachránit zdraví i život!

Nechte si zkontrolovat ledviny u praktického lékaře. Vyšetření je jednoduché, nebolí a je hrazeno zdravotní pojišťovnou. Můžete se také otestovat online na vysetriledviny.cz



1 - 3811, Nathan R, James T, Goto A, Jass L, Orr J, Smith A, Harris C, Christopher A, O'Callaghan, Denis S, Lapsley R, F. O. Richard, Rossie a oba (2017) Global Prevalence of Chronic Kidney Disease – A Systematic Review and Meta-Analysis. PLoS ONE (online) 12(1), 1-17. doi:10.1371/journal.pone.0169576

Co se děje v našich ledvinách?

- odstraňují z těla odpadní látky
- jsou zodpovědné za rovnováhu minerálů, vnitřního prostředí a vody v organismu
- jsou klíčové pro regulaci krevního tlaku, metabolismu a pro tvorbu některých hormonů

Rizikové faktory¹ pro rozvoj chronického onemocnění ledvin:

- vysoký krevní tlak*
- diabetes
- obezita
- kouření
- nadužívání léků**
- věk 60+
- rodinná anamnéza***
- kardiovaskulární onemocnění



Co můžete udělat pro své ledviny?

- buďte aktivní,
- jezte zdravě
- omezte příjem soli
- dodržujte pitný režim
- nekuřte
- **chodte pravidelně na preventivní prohlídky**

vysetriledviny.cz

1 - 3811, Nathan R, James T, Goto A, Jass L, Orr J, Smith A, Harris C, Christopher A, O'Callaghan, Denis S, Lapsley R, F. O. Richard, Rossie a oba (2017) Global Prevalence of Chronic Kidney Disease – A Systematic Review and Meta-Analysis. PLoS ONE (online) 12(1), 1-17. doi:10.1371/journal.pone.0169576

*Zvýšená hypertenze považujeme opakovaně zvýšený krevní tlak nad 160/95 mmHg, včetně alespoň dvou ze tří měření konvenčně.
**Nežádoucí užívání léků, antibiotik, diuretik, analgetik.

***Příslušná rodinná anamnéza vylučuje chronické onemocnění ledvin či dalšího onemocnění ledvin rodiny.

V celé kampani nebude zmíněn produkt, bude se jednat pouze o obecné informace ohledně onemocnění ledvin a jeho rizicích. Součástí bannerů a materiálů bude pouze logo společnosti AstraZeneca.