

Česká nefrologická společnost



STATISTICKÁ ROČENKA

dialyzační léčby v České republice

v roce 2012

Za Českou nefrologickou společností ve spolupráci s firmou ProDos
zpracovali:

prof. MUDr. Ivan Rychlík, CSc., FASN, FERA

doc. Ing. František Lopot, CSc.

Metodika zpracování

- **102 dialyzačních středisek v ČR** ⇒
 - 100% návratnost
 - **88%** úplnost vyplnění dat
- **možnosti vyplnění dotazníku ČNS**
 - načtení dat on-line v rámci RDP
 - vyplnění na webu
 - vyplnění písemně
- **centrální vyhodnocení**

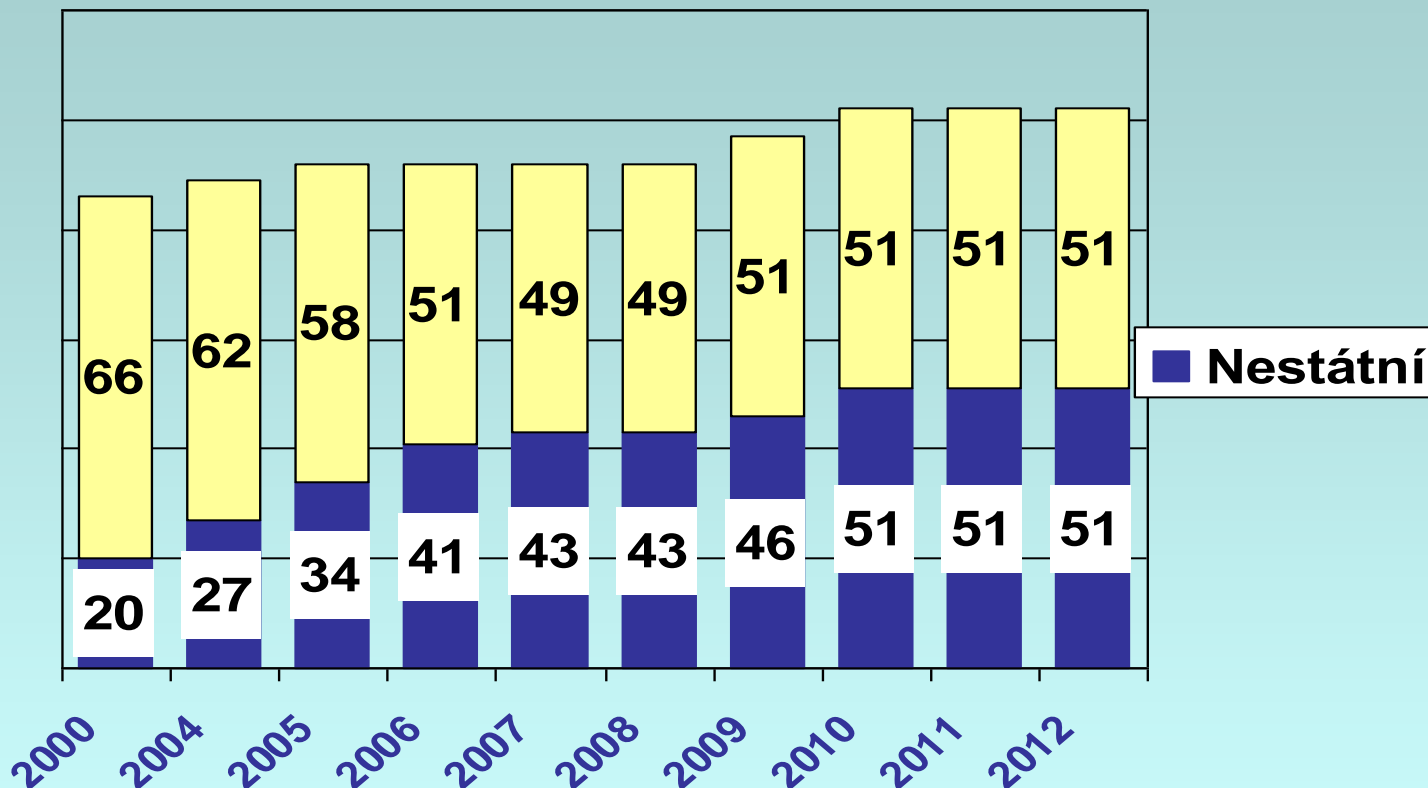
Základní data PDL v ČR 2012

- celkem **102** dialyzačních středisek
- k 31.12.2012 v dialyzačním léčení celkem **6261** pacientů, tj. **596 pac. PMP** (na 1 milion obyvatel)
- provedeno celkem **927 282** hemoeliminačních výkonů
- peritoneální dialýzou bylo léčeno **489** pacientů (8,5%)
- transplantováno bylo **432** pacientů, z toho 71 ze žijících dárců (16%) a 23 kombinovaných Tx ledviny a slinivky
- k 31.12.2012 bylo léčeno 10371 pacientů v programu náhrady renální funkce (RRT), t.j. cca 988 pac. PMP.

Počet pacientů /1 mil.obyv.(PMP) k 31.12.2012 v HD a PD v ČR

Rok	HD/1 mil.	PD/1 mil.
2003	394	31
2004	408	33
2005	420	34
2006	443	38
2007	469	39
2008	497	44
2009	505	44
2010	554	47
2011	535	48
2012	550	47

Počty dialyzačních středisek

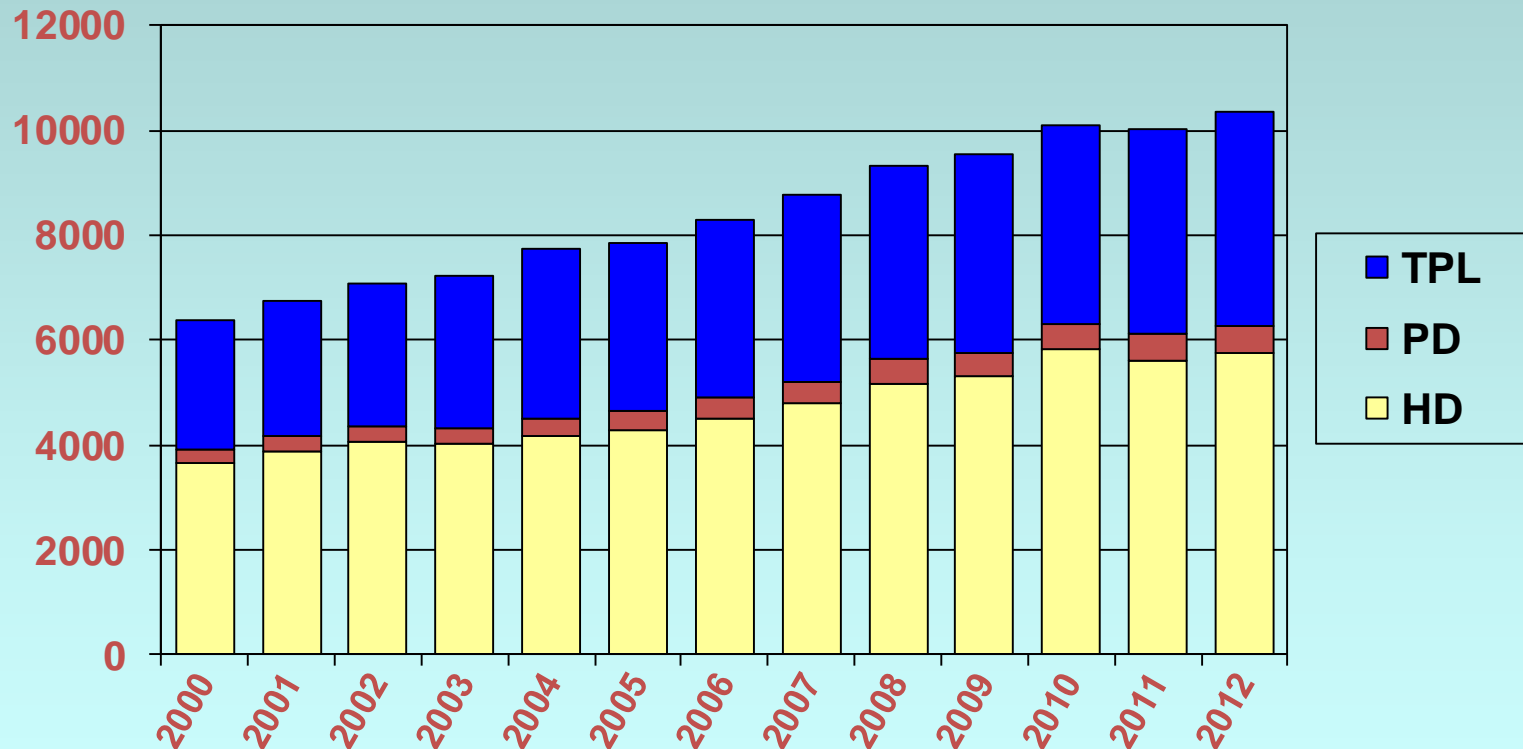


99 DS pro **dospělé** a 3 DS pro **děti** (Brno FDN, Ostrava Poruba, Praha Motol)

2 DS pouze **akutní** program (nem. Havířov, Praha 10 FNKV II.int.)

3 DS pouze **peritoneální** program (Praha 10 FNKV I.int., Praha FN Motol Int., Rumburk)

Počet léčených pacientů (prevalence) k 31.12.11 podle metody RRT

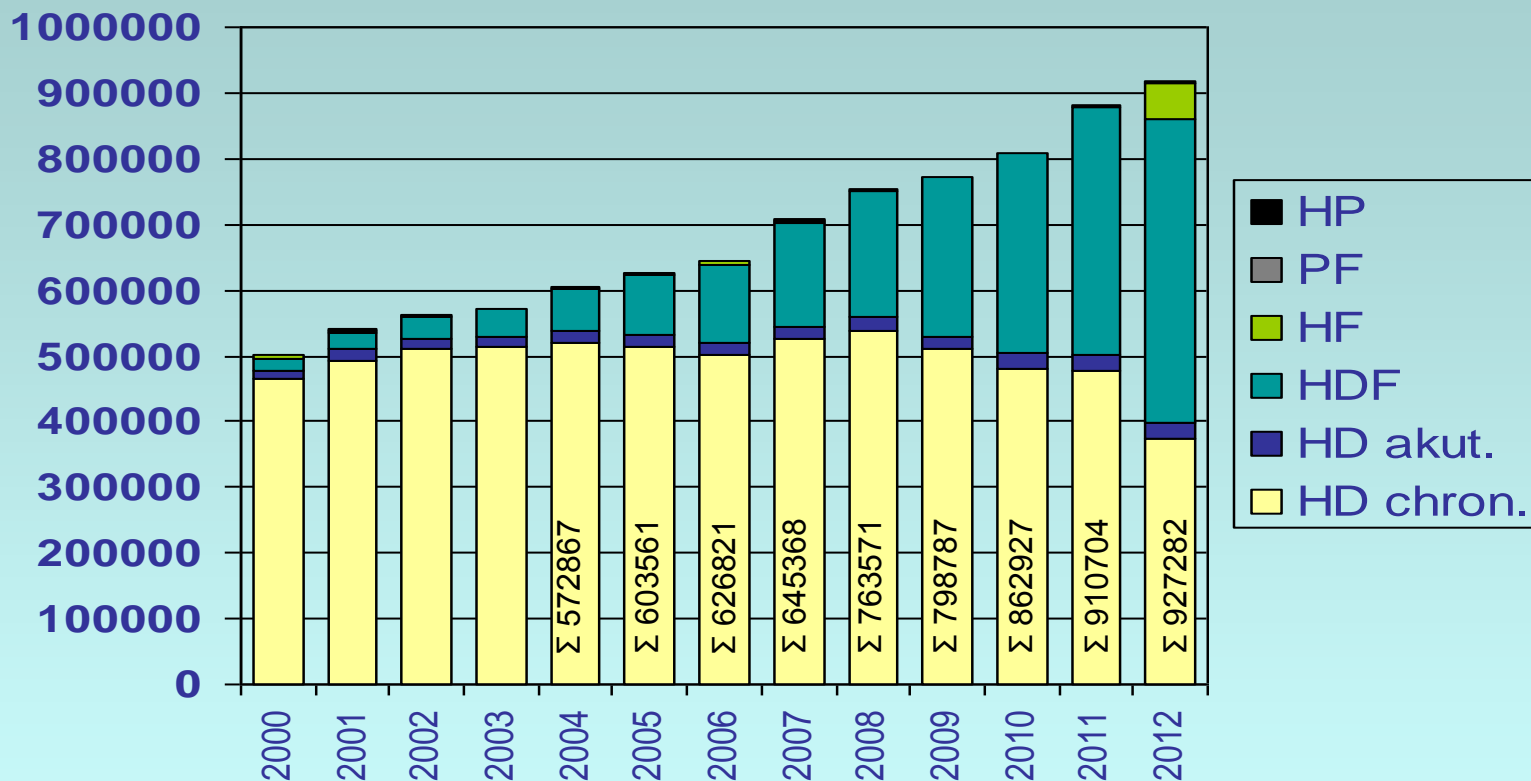


Počet pacientů k 31.12.2012:

HD: 5772 pac. PD: 489 pac.(8,5 %)

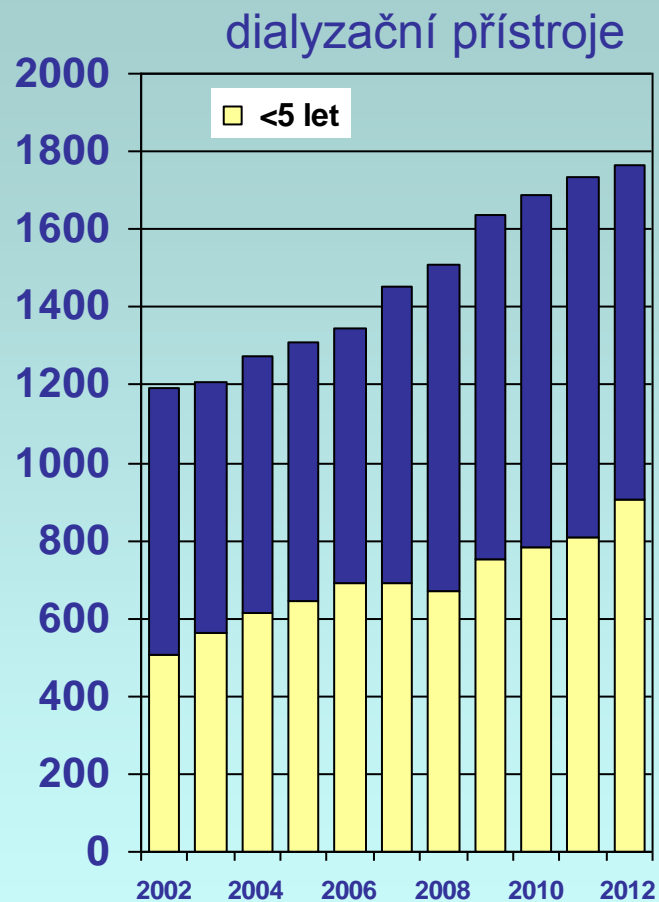
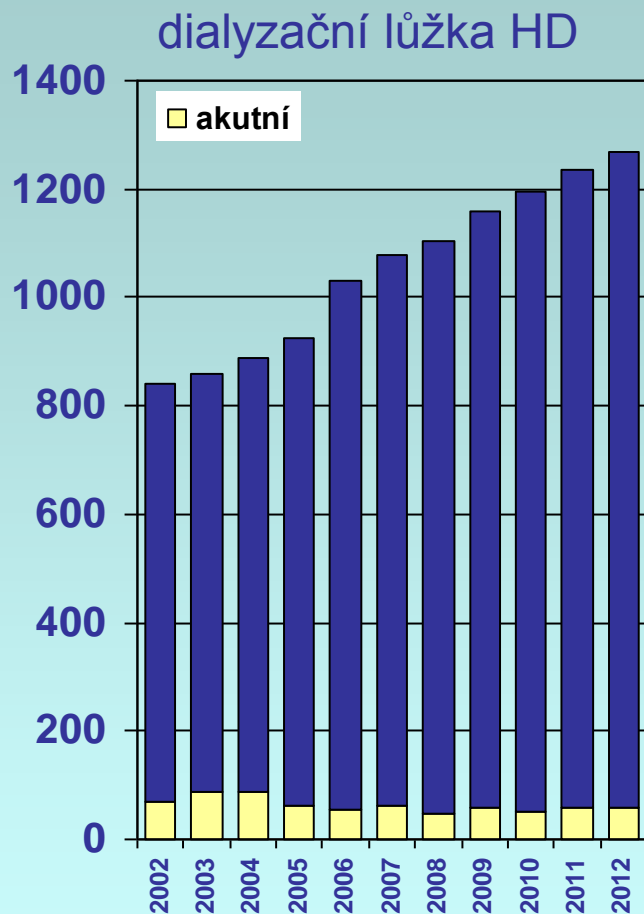
TPL: 4110 pac.

Počet hemoeliminačních výkonů



Počty výkonů v r. 2012:	HD	374 590 (z toho ak. 6%)	PF	1 538
	HDF	463 574 (= 49% ze všech)	HP	4
	HF	54 724	jiné	10 359

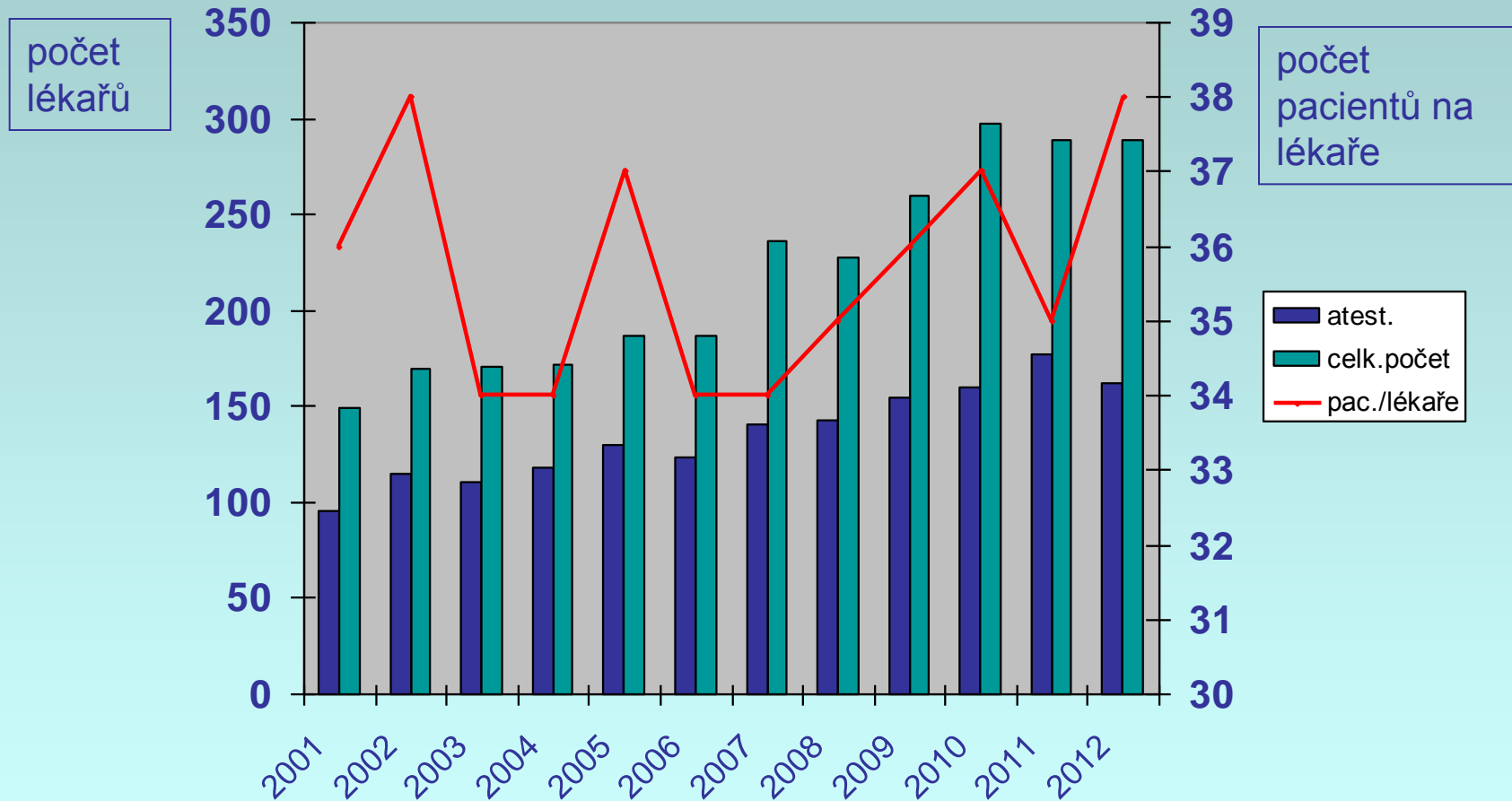
Počet lůžek a dialyzačních přístrojů



2012: dialyzačních lůžek: celkem 1268
 chronických 1208
 akutních 60

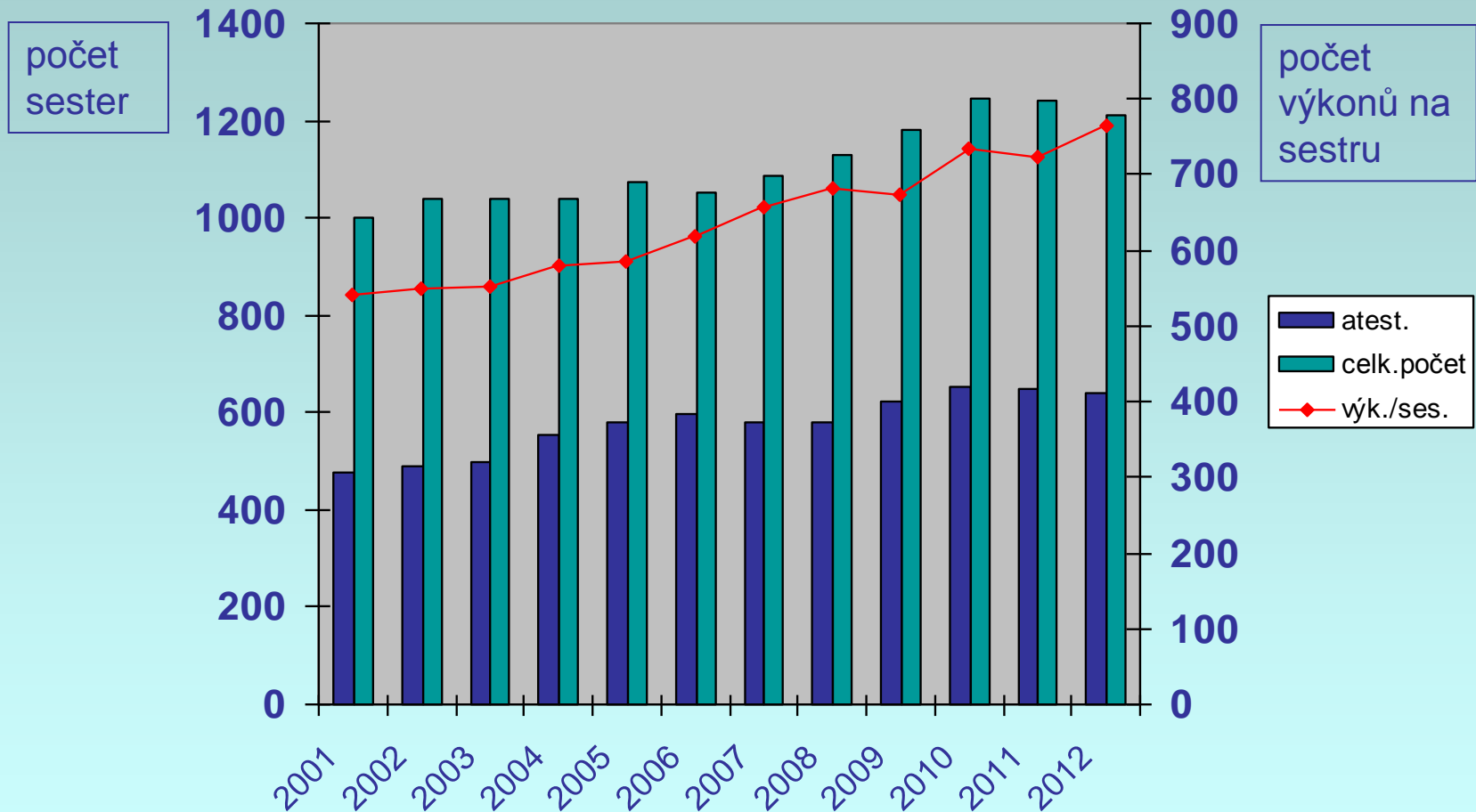
Dial. monitory: celkem 1763
 z toho < 5 let 905

Personální zajištění: počet lékařů



2012: Lékaři celkem: 289, z toho 162 s nefrologickou atestací (56%)
počet pacientů na 1 atestovaného lékaře: 38

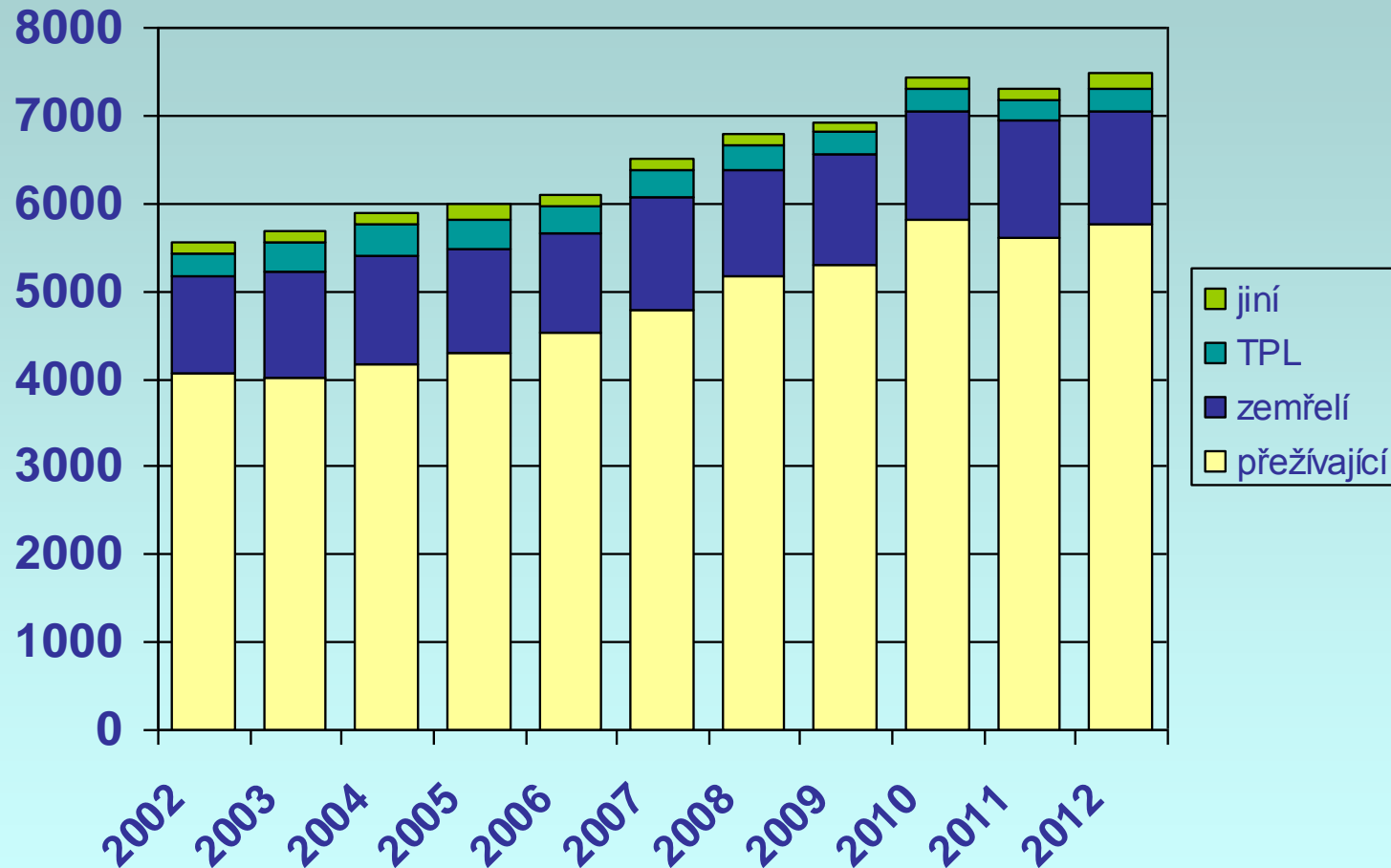
Personální zajištění: počet sester



2012: Sestry celkem: 1213, z toho 641 s odbornou atestací (53%)
 počet výkonů na 1 sestru: 765

Změny v souboru pacientů HD

(v průběhu roku 2012 hemodialyzováno celkem 7481 pacientů)



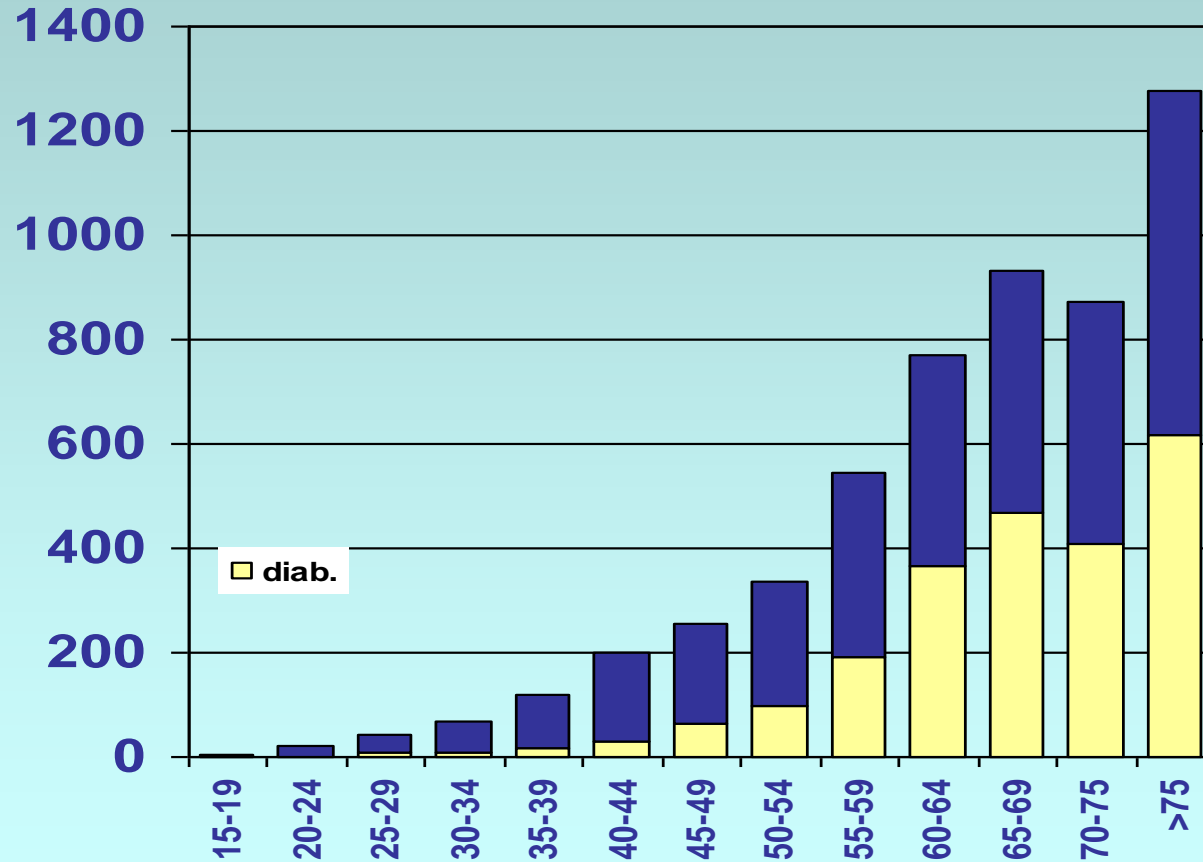
2012: přeživající k 31.12.: 5772

zemřelí: 1270

transplantováni: 274

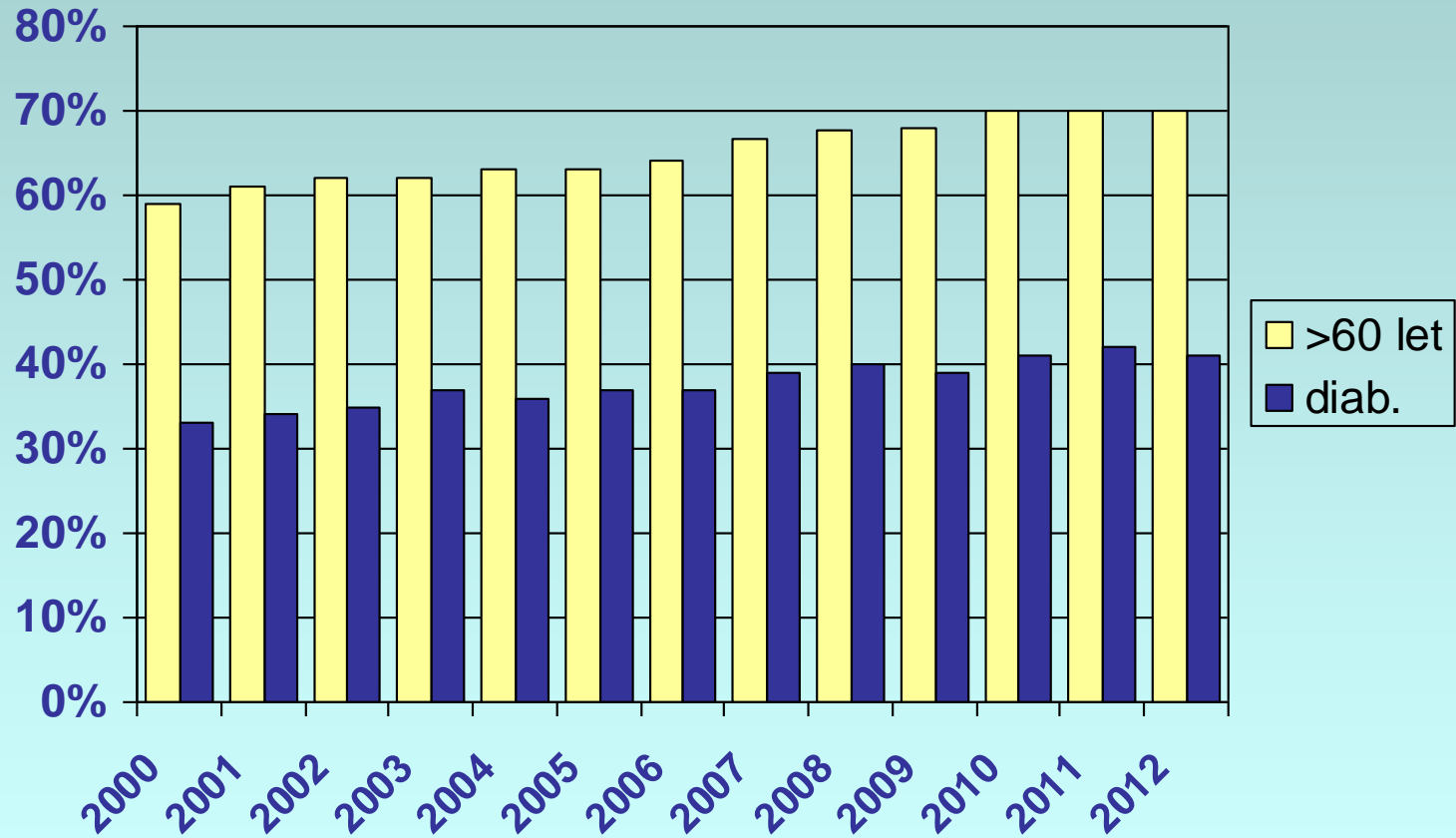
Věkové skupiny HD (á 5-r.)

(n=5539 pac.)



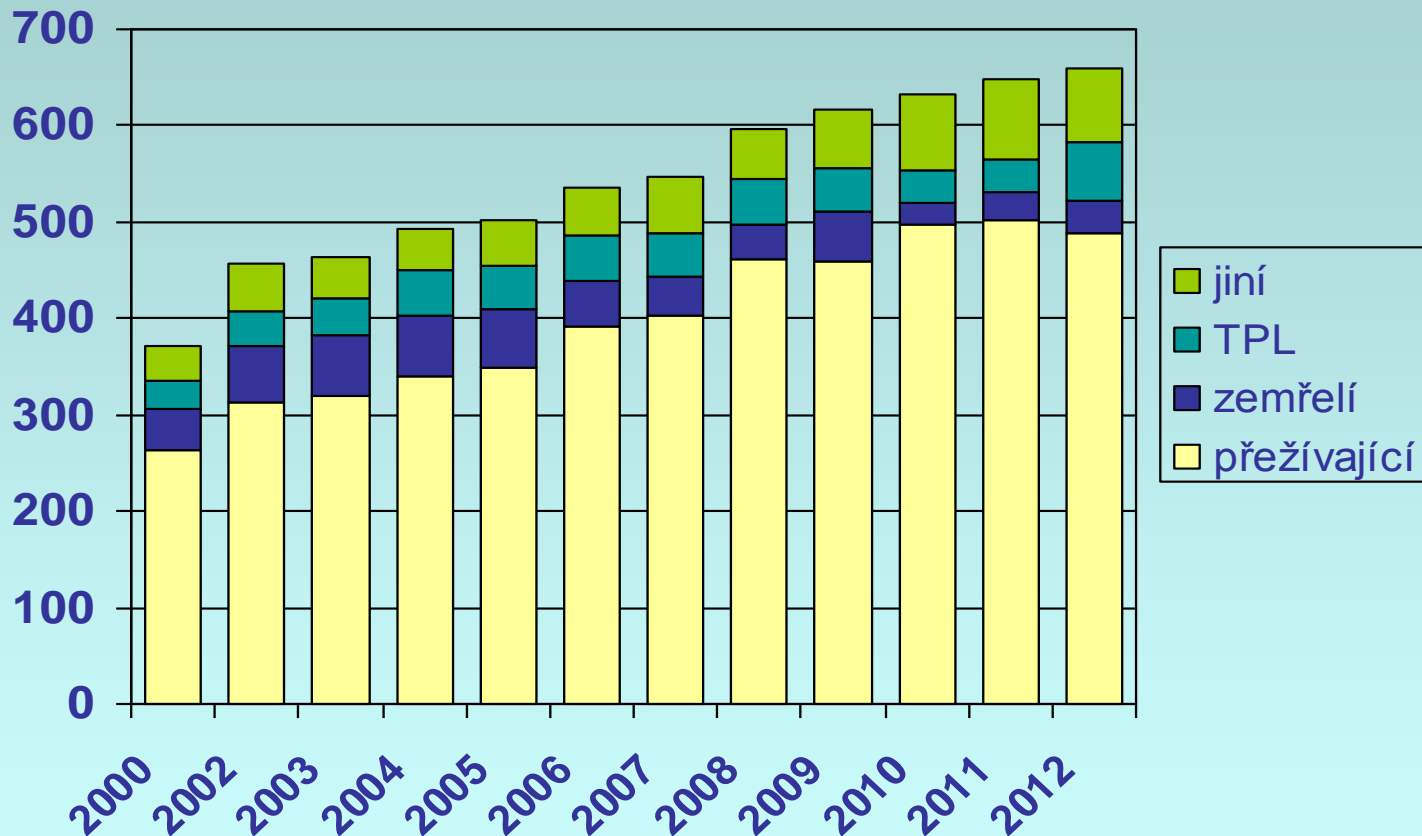
Pacienti starší 60 let a diabetici v HD

(n=5539 pac.)



Změny v souboru pacientů PD

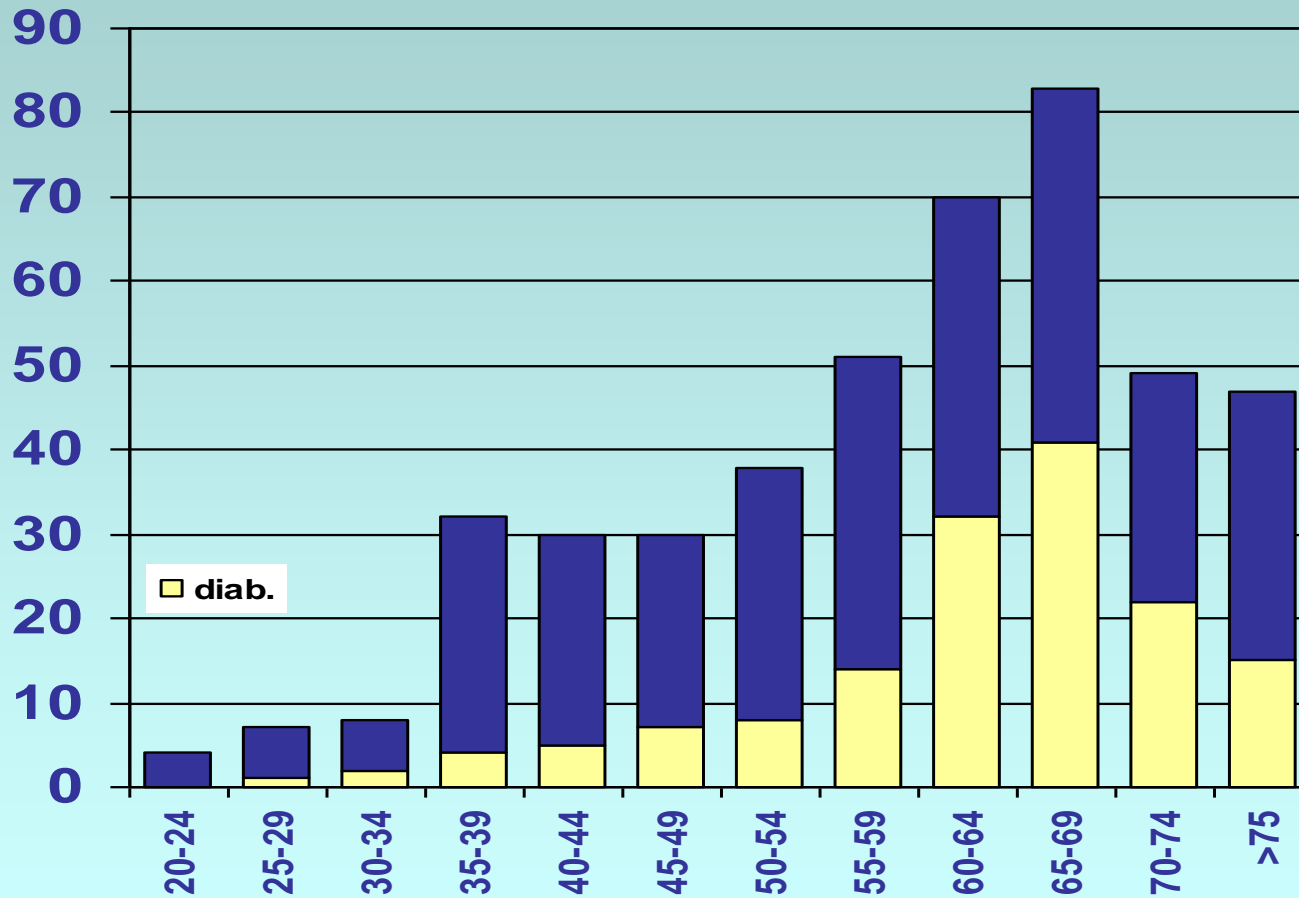
(v průběhu roku 2012 peritoneálně dialyzováno celkem 660 pacientů)



2012: přeživající k 31.12.: 489 zemřelí: 33 transplantováni: 62

Věkové skupiny PD (á 5-r.)

(n=489 pac.)



Mortalita v PDL v r. 2012

HD:

- Mortalita – pac. celkem: 17,4 %
- Mortalita – pac.>90 dnů léčby: **14,4 %**

(data z 82 HDS, n= 4701 pac.)

PD

- Mortalita – pac. celkem: 5,6 %

Celková mortalita: 16,5 %

Poznámka:

Mortalita = (zemřelí/(přežívající k 31.12. + transplantovaní + zemřelí))*100%

Mortalita diabetiků a nediabetiků v PDL

%	HD		PD	
	DM	non-DM	DM	non-DM
2006	27	18	25	9
2007	23	15	32	5
2008	23	15	17	6
2009	24	14	28	8
2010	22	14	28	4
2011	23	15	22	6
2012	21	13	26	5

Příčiny úmrtí v PDL

	HD (n=1270)	PD (n=33)
Kardiovaskulární	43 %	29 %
Infekční	16 %	18 %
Malignita	7 %	2 %
Ostatní	35 %	51 %

Přesuny pacientů v PDL

Roční přírůstek (reálný nárůst počtu pacientů)

HD 630

PD -20

Ukončilo léčbu (transplantace, přechod na jinou metodu, úmrtí)

HD 1602

PD 171

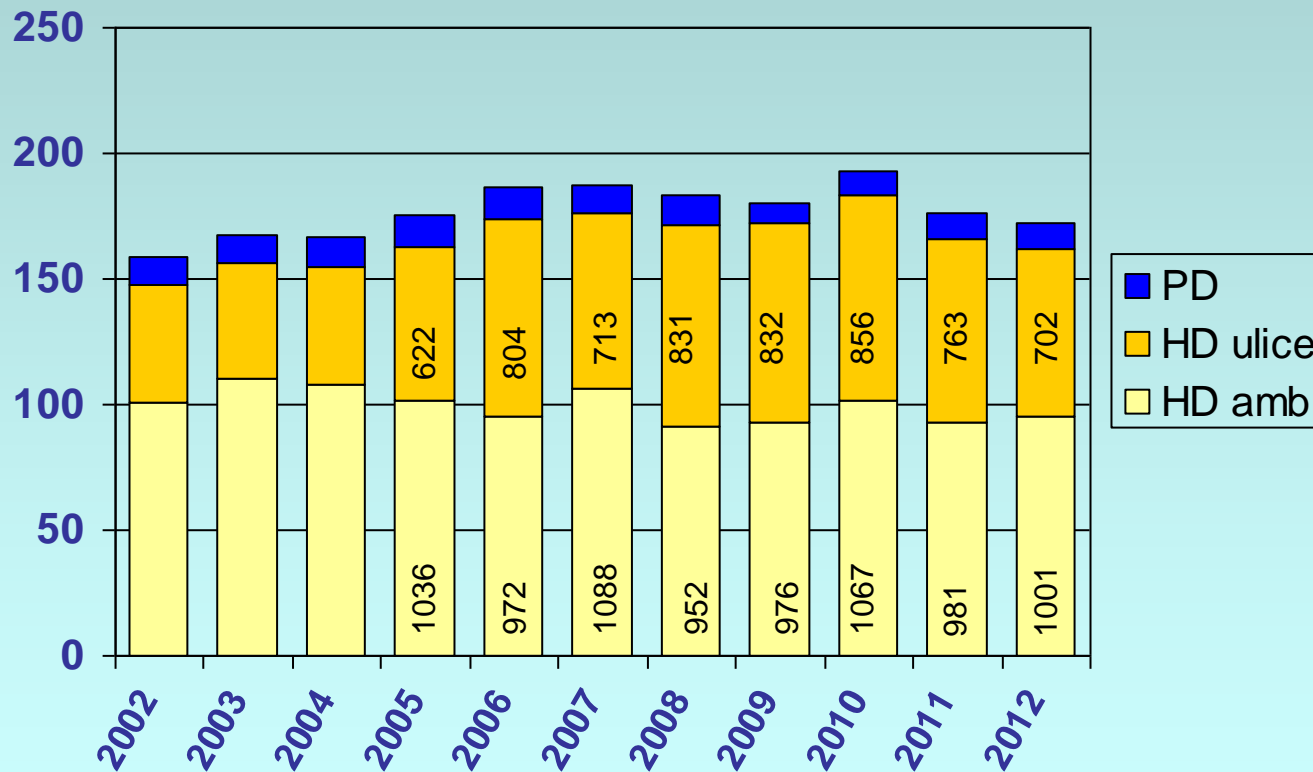
Zahájilo daný způsob léčby

HD 2232

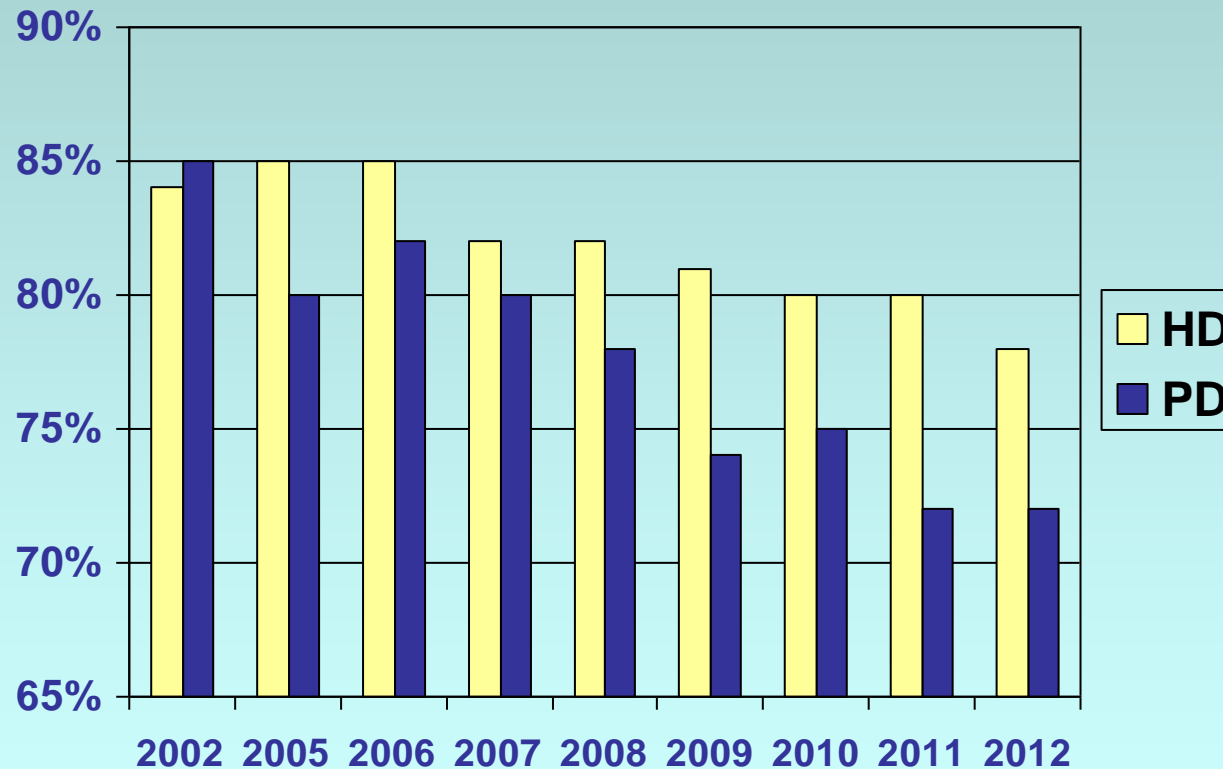
PD 151

Počet nových pacientů

pac./1 mil.obyv.(PMP)

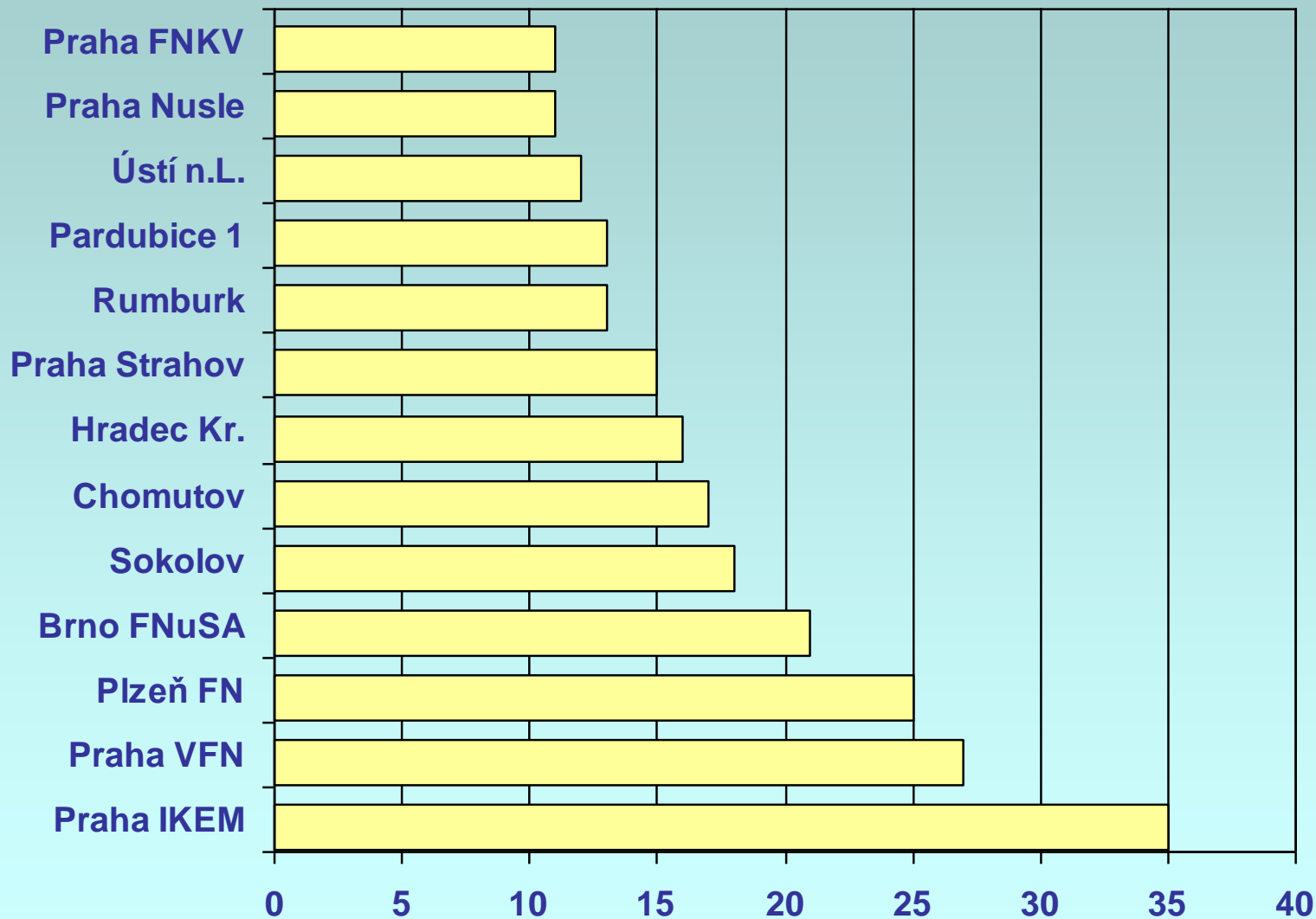


Procento pacientů v PDL do 3 let

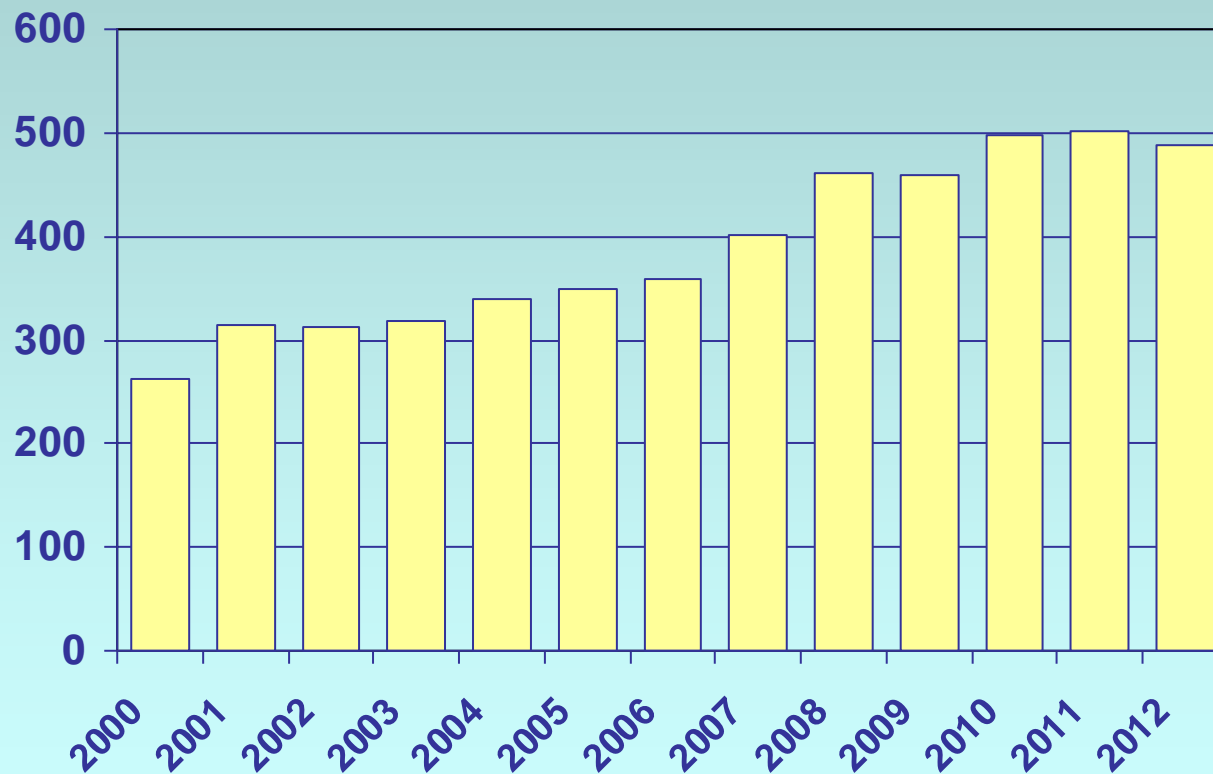


Střediska podle počtu PD pacientů 2012

(n >10 pac.)

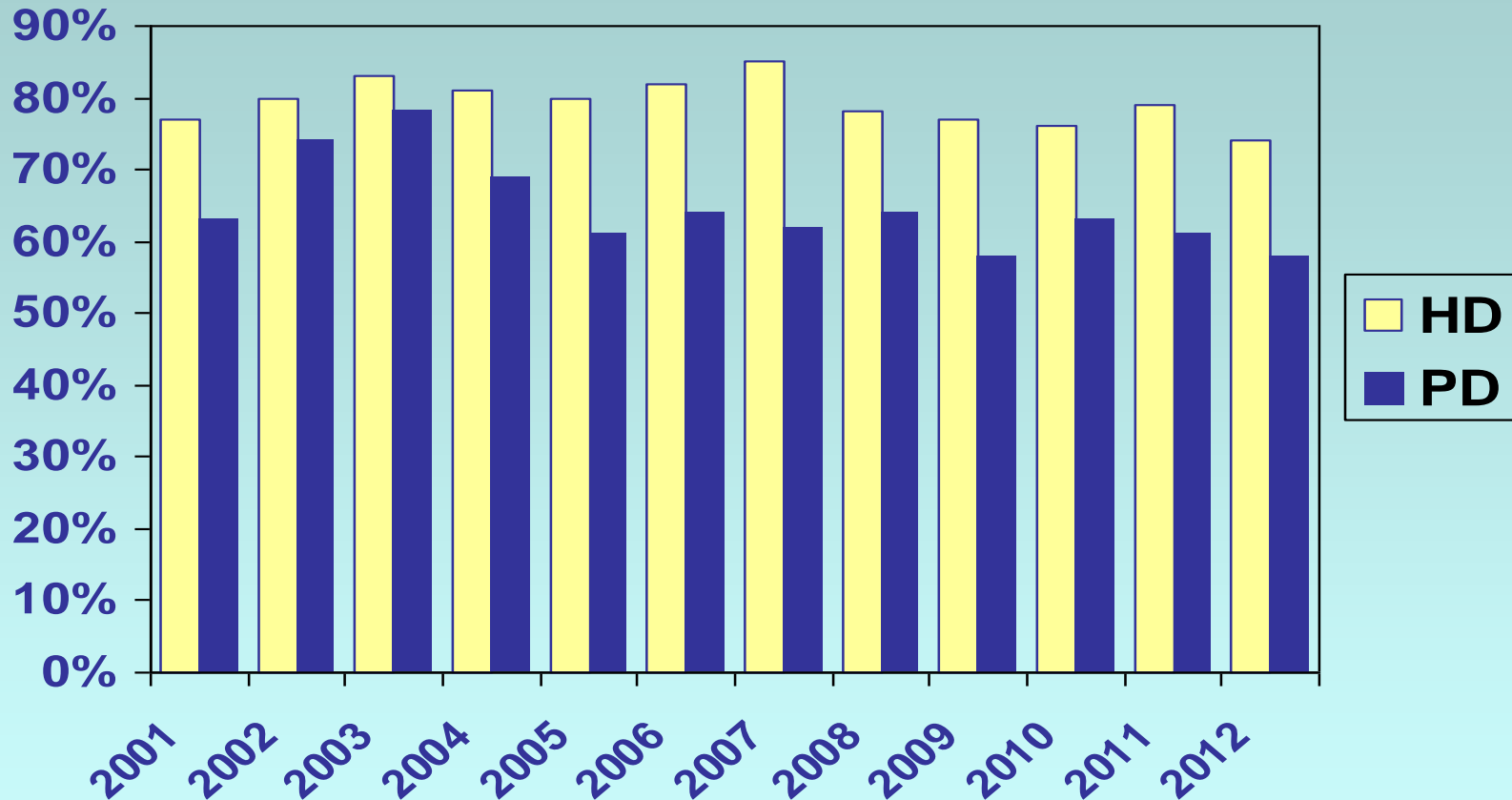


Počet prevalentních pacientů v PD (vždy k 31. 12.)



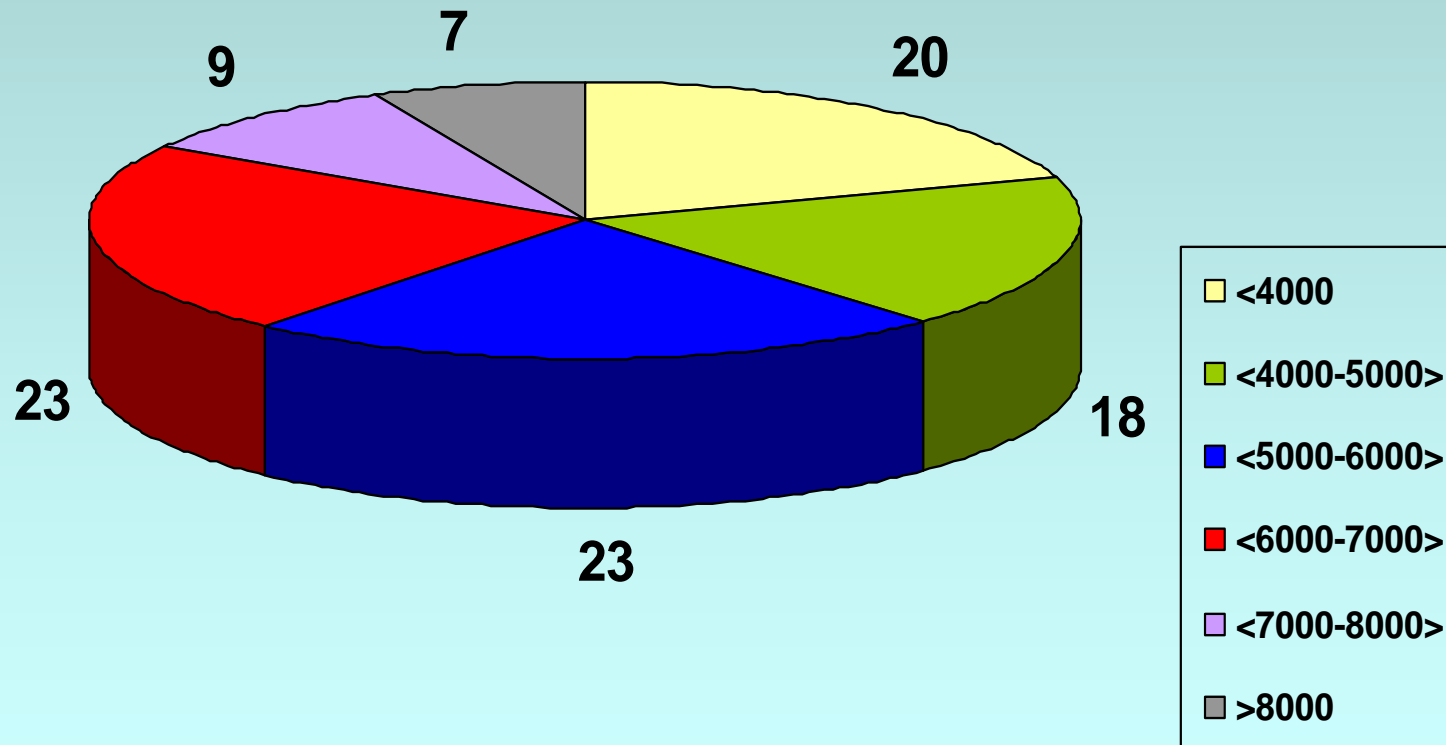
Léčba erythropoetinem (ESA)

procento léčených pacientů dle typu léčby

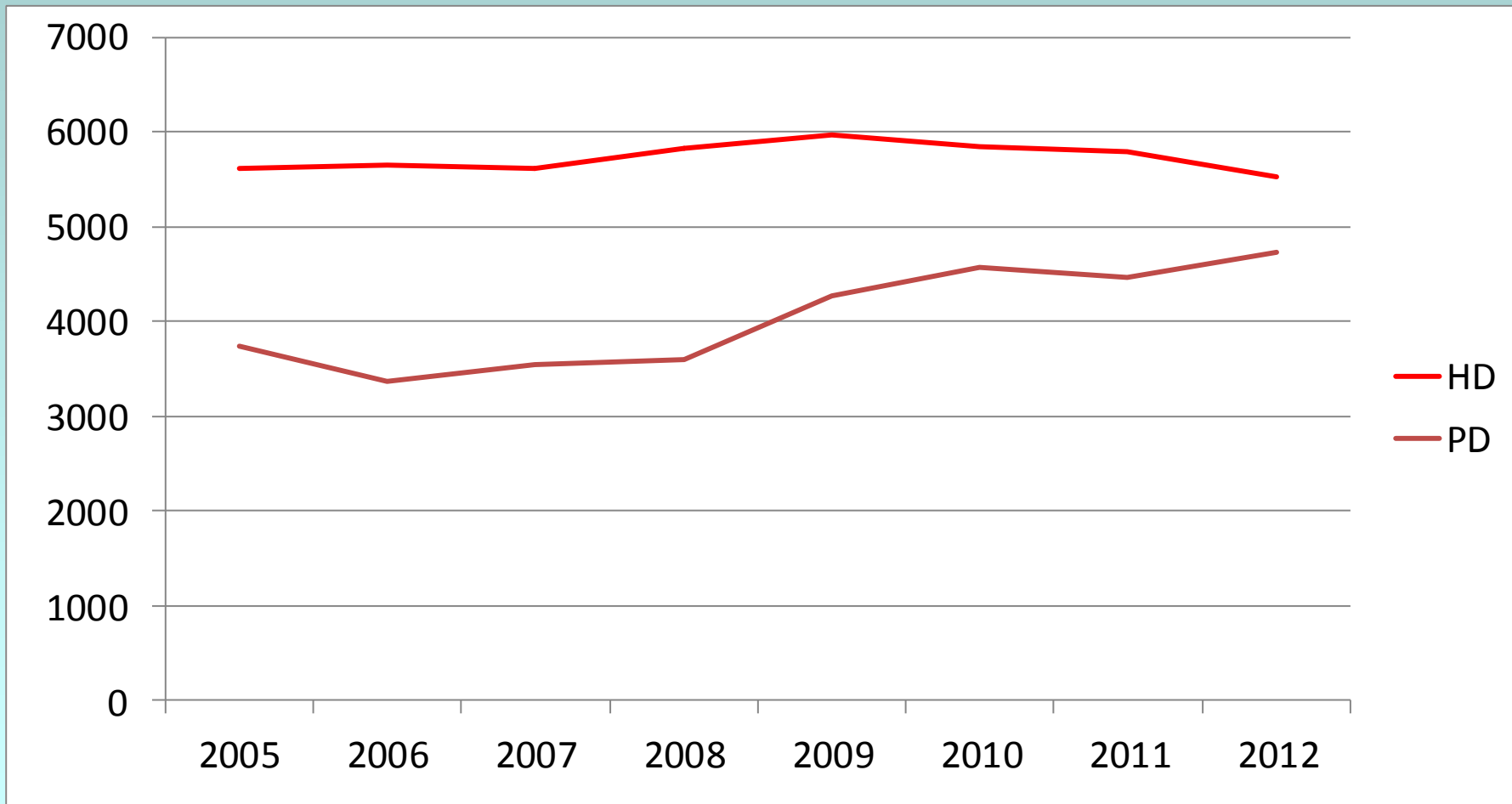


HD: léčeno 4257 pac. (**74%**), prům.dávka 5527 j./pac./týden
 PD: léčeno 285 pac. (**58%**), prům.dávka 4729 j./pac./týden
 predialyzační amb.: léčeno 740 pac.

Průměrná dávka ESA dle počtu DS v % (n=87) (j/pac./týden)



Průměrná spotřeba ESA



Infekční hepatitidy u HD pacientů

Reportováno:

- IH typu B u 33 pac. (0,5%)
- IH typu C u 11 pac. (0,2%)
- HbsAg pozitivních 48 pac. (1%)
- anti-HCV pozitivních 100 pac. (2%)



Česká nefrologická společnost

- Ročenka je v plné verzi na www.nefrol.cz (oficiální webové stránky ČNS) a www.nefro.cz (oficiální webové stránky Registru dialyzovaných pacientů - RDP)
- Děkujeme všem lékařům, kteří vyplnili dotazník ČNS a umožnili tak vytvořit přehled o dialyzační léčbě v ČR za r. 2012